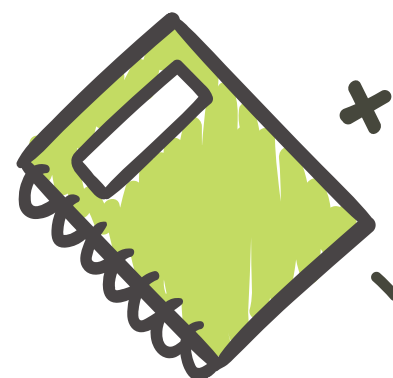




INSCRIPTIONS



RPI DE SAINT-PAUL-EN-BORN / AUREILHAN

RENTRÉE SEPTEMBRE
2024



Les inscriptions débuteront **le Lundi 6 mai**
2024.

POUR QUI ?

- Enfants nés en 2021 pour une inscription en PS.
- Nouveaux arrivants sur le RPI scolarisés de la MS au CP.

-> *Le passage en classe supérieure se fait automatiquement pour les enfants déjà scolarisés sur le RPI.*

QUELLES DÉMARCHES ?



Préinscription à la mairie de Saint-Paul-en-Born :

Fournir les documents suivants :

- **Une copie du livret de famille.**
- **Un justificatif de domicile de moins de 3 mois.**

Un dossier d'inscription vous sera remis avec la liste des documents à transmettre à la directrice de l'école pour finaliser l'inscription.

Visite de l'école : **Mardi 18 juin à 17h45**

Ouverte aux futurs parents d'élèves et à leurs enfants.



Directrice par intérim : Amaya ANQUETIN-BASTARD

Ecole primaire de Saint-Paul-en-Born

✉ 39 Impasse Maison de l'Hôpital

40200 Saint-Paul-en-Born

☎ 05 58 07 43 50

✉ : e.stpaulenborne@ac-bordeaux.fr

