



CHARTRES
MÉTROPOLE

Le mercredi 05 novembre 2020

INFORMATION SERVICES DECHETS

NOTE D'INFORMATION RECONFINEMENT DIRECTION DECHETS CHARTRES METROPOLE

Suite à l'annonce du reconfinement, Chartres métropole assure la continuité du service public de gestion des déchets : COLLECTES MAINTENUES ET DECHETTERIES OUVERTES

- **Collectes**

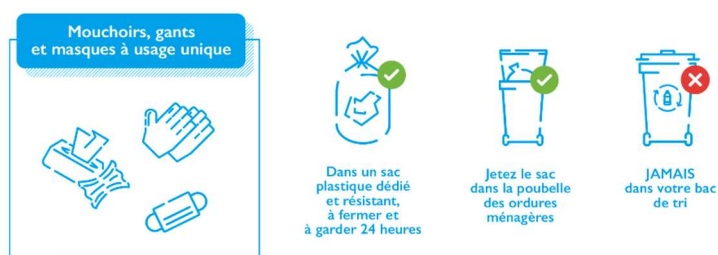
L'ensemble des services de collectes (ordures ménagères résiduelles, emballages et papiers, déchets végétaux, encombrants) sont assurés normalement. Les jours et la fréquence des collectes sont maintenus.

VOS GANTS, MASQUES ET MOUCHOIRS DOIVENT ÊTRE PLACÉS DANS UN DOUBLE SAC HERMÉTIQUE À PART ET BIEN FERMÉ.

Vous devez attendre 24h avant de les jeter dans votre poubelle ou sac d'ordures ménagères. En tout état de cause les mouchoirs, masques et gants usagés ne doivent pas être jetés dans le contenant des emballages et papiers (poubelle ou sac "jaune") ou par terre.

CETTE CONSIGNE S'APPLIQUE QUE VOUS PRESENTIEZ OU NON LES SYMPTOMES DE LA COVID19

#CORONAVIRUS Que faire de mes déchets ?



#RestezChezVous | ©IITE©

Attention, le mercredi 11 novembre est férié, les collectes habituelles du jeudi sont décalées au vendredi et celles du vendredi au samedi. Pensez à consulter votre calendrier de collecte.

Rappel des consignes pour la collecte des encombrants et des déchets végétaux :

- Pour la collecte des encombrants, vous ne devez pas présenter plus de 2m³ d'encombrants par collecte. Les objets déposés ne doivent pas excéder 75kg et mesurer plus de 2m.
- Pour la collecte des déchets végétaux, vous pouvez présenter au maximum 5 sacs/collecte/foyer. Pour rappel, cette collecte prend fin le 30 novembre.

- **Déchetteries ouvertes**

Les déchetteries sont ouvertes aux jours et horaires habituels aux particuliers, comme aux professionnels.

Pour vous y rendre, munissez-vous de votre attestation de déplacement dérogatoire, en cochant la case : "Convocation judiciaire ou administrative et pour se rendre dans un service public".

Règles sanitaires à respecter :

- **Port du masque obligatoire**
- Se munir de ses propres outils de déchargement ou de nettoyage (pelle, balai, fourche)
- Rester à plus d'1m de distance des autres personnes présentes à la déchetterie ;

Conseils pratiques pour accéder en déchetterie :

- S'informer sur les jours et horaires d'ouverture et conditions d'apports des déchetteries
- Se munir de son attestation de déplacement
- Ne pas arriver avant l'ouverture afin de ne pas gêner la circulation
- Charger correctement son véhicule pour respecter les volumes acceptés et limiter son temps de présence en déchetterie, prévoir son matériel de déchargement et de nettoyage
- Porter son masque et ses gants pour se protéger et protéger les autres
- Se conformer strictement aux consignes des gardiens
- Ne pas laisser de déchets devant la grille de la déchetterie si celle-ci est fermée, sous peine d'amende

- **Services aux professionnels**

La collecte des emballages commerçants en centre ville de Chartres et celle du verre des cafés, hôtels et restaurants sont maintenues.

Les déchetteries et la plateforme de déchets végétaux sont accessibles aux jours et horaires habituels.

Consultez régulièrement le site internet de Chartres métropole et les réseaux sociaux pour vous tenir informé des évolutions.

Toutes les infos sur les services de Chartres métropole sur :

<https://www.chartres-metropole.fr/>