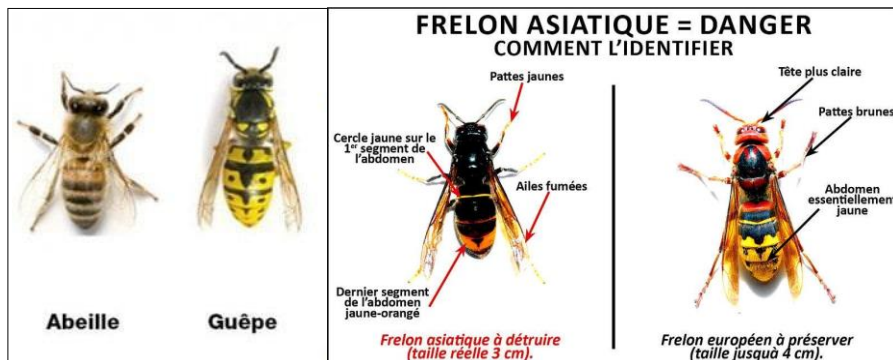


# INFORMATION PREVENTION :

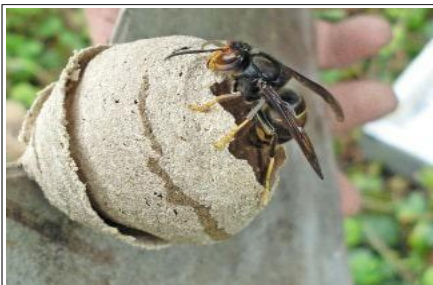
## LE FRELON ASIATIQUE

### Comment le reconnaître ?



Alors que les frelons européens ressemblent à de grosses guêpes jaunes, le frelon asiatique est plus foncé, orangé et noir, et de gabarit intermédiaire entre la guêpe et le frelon européen. Ses pattes sont jaunes.

### Où trouve-t-on son nid ? Comment évolue-t-il ?



De mars à mai, les fondatrices commencent la construction de nids primaires, le plus souvent dans des lieux abrités : **cabanés de jardin, tas de bois, combles, garages, regards, haies, vieux cartons, niches, poulaillers, serres...**

**Au début, le nid a la taille d'une orange, puis atteint celle d'un ballon de foot dans le courant du printemps.** Il est de couleur blanc crème à jaune, il est formé de plusieurs enveloppes.

**Il faut absolument signaler et détruire ces nids primaires, car la colonie va ensuite développer plusieurs nids secondaires à proximité** (dans les arbres, mais aussi dans les haies, les hangars, et parfois à même le sol ou dans les fossés, etc.).

### Que faire en présence d'un nid ?



**Les nids peuvent être extrêmement dangereux pour les humains :** une colonie peut compter jusqu'à 5000 frelons, et représente donc un **risque de piqûres multiples**. N'approchez pas à moins de 5m du

Si vous repérez un nid, ou en cas de suspicion, **appelez le référent frelons asiatiques le plus proche**. Il viendra confirmer qu'il s'agit bien de frelons asiatiques, et pourra déclencher la destruction par les pompiers. Ces interventions ne vous seront pas facturées, que le nid se situe sur la voie publique, ou sur un terrain privé, grâce au dispositif en place dans le département de l'Aisne.

Liste des Référents 02 et infos sur site web du [SYNDICAT APICOLE DU SUD DE L' AISNE](#)

Référent frelons asiatiques de votre secteur :

Charly sur Marne > Jérôme JEAUNAUX 06 79 34 33 42

Chézy sur Marne > Jean-Louis SUBERVILLE 06 77 81 70 65

Montfaucon > Jean-Luc VALLEE 03 23 83 67 10

Montmirail > Eric POTART 07 67 58 24 17