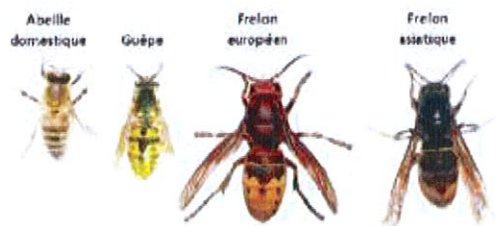


LUTTE CONTRE LE FRELON ASIATIQUE

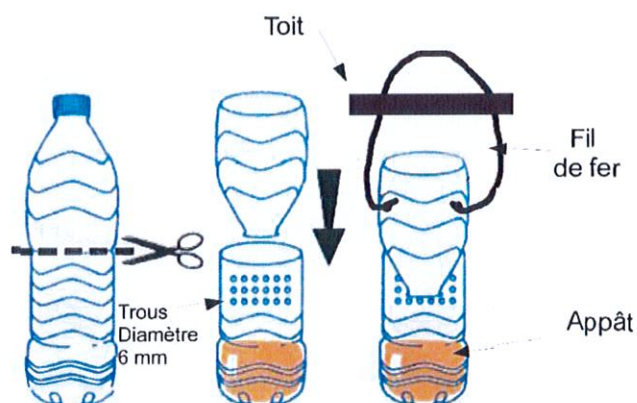
PIEGEAGE DES FONDATRICES DE MI-FEVRIER A FIN MAI



Apportez votre concours à cette lutte.

Piégez !

Piège à frelons asiatiques



L'appât sélectif le plus efficace se compose de :

- 10% de sirop de cassis
- 10% de vin blanc
- 80% de bière

Verser le tout dans le piège à frelons

Rechargez le piège en appât tous les 15 jours environ.