

QUE FAIRE EN CAS DE DÉTECTION DE NID ?

Si vous trouvez un nid de frelons asiatiques avec plusieurs individus dedans au printemps et jusqu'à l'automne, il ne faut surtout pas s'en approcher ou essayer de le détruire vous-même.

1 PAS DE PANIQUE

Ces insectes sont tranquilles et ne s'occuperont pas de vous tant que vous ne touchez pas au nid ou que vous ne vous agitez pas autour (Cris, gestes brusques ou vibrations à moins de 5 m du nid).

2 APPELEZ VOTRE MAIRIE !

La destruction du nid de frelons asiatiques est prise en charge financièrement par la Communauté de communes du Grand Chambord (avec le soutien du Conseil départemental) durant la période du dispositif (dates sur le site internet : www.grandchambord.fr). Elle est gratuite pour vous. Un professionnel interviendra dans les meilleurs délais. Notez que la destruction de tout autre nid (frelons européens, guêpes ...) est à vos frais.



SOYEZ VIGILANTS

Les nids de frelons asiatiques peuvent se trouver dans les haies (laurier, palme, éleagnus...) et dans les ronciers. Vérifiez bien qu'il n'y a pas de mouvement d'insectes avant de tailler ou de débroussailler, en secouant votre hache.

Les frelons asiatiques réagissent très vite aux vibrations des outils et peuvent attaquer. Il y a un risque de piqûres multiples.



ATTENTION
au piégeage qui représente un risque pour la biodiversité et doit être réalisé par un professionnel.



Vous souhaitez en savoir plus sur le frelon asiatique (ou frelon à pattes jaunes)

frelonasiatique.mnhn.fr

VOUS AVEZ REPÉRÉ UN NID DE FRELONS ASIATIQUES, QUELLE EST LA DÉMARCHE À SUIVRE ?



UN NID ? CONTACTEZ VOTRE MAIRIE !

Bauzy	☎ 02 54 46 41 93	Montlivault	☎ 02 54 20 62 18
Bracieux	☎ 02 54 46 42 37	Mont-Près-Chambord	☎ 02 54 70 58 00
Chambord	☎ 02 54 20 31 53	Neuvy	☎ 02 54 46 42 69
Crouy-sur-Cosson	☎ 02 54 87 51 07	St-Claude-de-Diray	☎ 02 54 20 66 17
Fontaines-en-Sologne	☎ 02 54 46 42 24	St-Dyé-sur-Loire	☎ 02 54 81 60 46
Huisseau-sur-Cosson	☎ 02 54 20 31 07	St-Laurent Nouan	☎ 02 54 81 45 60
La Ferrière-St-Cyr	☎ 02 54 87 91 40	Thoury	☎ 02 54 87 51 37
Maslives	☎ 02 54 81 60 74	Tour-en-Sologne	☎ 02 54 46 42 86

Communauté de communes du Grand Chambord
22, avenue de la sablière - 41250 BRACIEUX



PARTICIPEZ À LA LUTTE CONTRE LE FRELON ASIATIQUE

POUR PRÉSERVER LA BIODIVERSITÉ



DESTRUCTION GRATUITE
de vos nids de frelons asiatiques*

* sous réserve de la validation de la commune et de la présence d'un nid confirmé par un agent formé.



Création & Impression : www.la-entreprise.fr



GILLES CLÉMENT,
Président de la Communauté
du Grand Chambord

“ La Communauté de communes du Grand Chambord continue de se mobiliser face au développement invasif des frelons asiatiques en prenant en charge financièrement la destruction des nids, avec le soutien du Conseil départemental.

Notre action a pour objectif de réguler la population et de favoriser la biodiversité en limitant la prédation sur les abeilles. Des élus et agents référents de chaque commune ont été formés à la reconnaissance des nids. Ils ont pour mission de vérifier qu'il s'agit bien de frelons asiatiques avant de faire intervenir des professionnels mandatés par le Grand Chambord pour les détruire. ”

RECONNAÎTRE LE FRELON ASIATIQUE

Il est important de savoir reconnaître le frelon asiatique parmi tous les autres insectes pouvant lui ressembler pour ne pas les détruire et nuire à la préservation de notre biodiversité.

COMMENT LES DIFFÉRENCIER ?

LE FRELON ASIATIQUE
Chaussésites jaunes

RECONNAÎTRE LEUR NID
Abdomen noir, cornes de deux tiers fins jaune-orangé et d'un segment orange

Petite entrée (moins de 4 cm) latérale. Caractérisé par des écailles concentriques. Forme en goutte d'eau. Situés souvent en pleine lumière. Actif uniquement le jour.



LE FRELON EUROPÉEN
Pattes brun-rouges

RECONNAÎTRE LEUR NID
Abdomen noir avec rayures jaunes

Grande entrée (10 cm) vers le bas. Apparence de papier mâché gris, forme de cloche. Actif jour et nuit.



LA GUÊPE
Pattes jaunes

RECONNAÎTRE LEUR NID
Abdomen noir et jaune vif

Apparence de papier mâché gris. Lieu, taille et forme variables selon l'espèce. Parfois dans le sol.



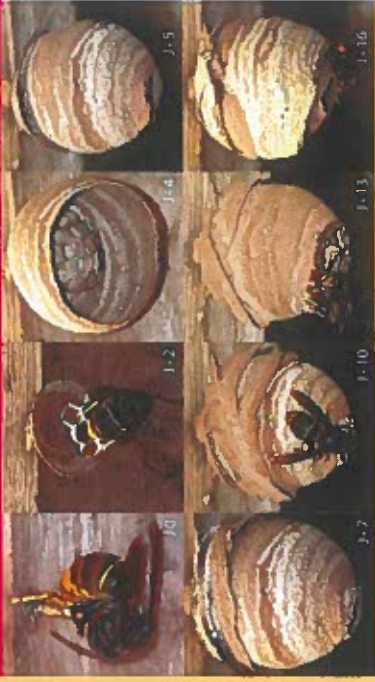
SON HABITAT

A partir des mois de février/mars, vous pouvez observer des nids primaires (de la taille d'un pamplemousse) qui évolueront jusqu'en juin (de la taille d'un ballon de football). Ils sont généralement situés à moins de 3 mètres de hauteur et localisés dans des lieux abrités de la pluie et du vent (sous les tables de jardin, corniches de toit, dans les abris de jardin, encadrements de portes, granges, buissons fleuris...).

La reine fondatrice qui survit à l'hiver s'y cache, pond quelques oeufs et y fait grandir ses premières larves afin d'avoir des ouvrières capables de l'aider à constituer leur nid secondaire.

De juillet à octobre, le nid secondaire, qui est le nid définitif du frelon asiatique, se reconnaît facilement par sa forme en goutte d'eau. Il est beaucoup plus gros que les autres et peut mesurer jusqu'à 1 mètre de haut. Il se situe généralement en hauteur dans les arbres et a une ouverture sur le côté. Ils abritent des milliers d'individus et les anciens nids sont rarement réutilisés d'une année sur l'autre. Les guêpes et les frelons européens préfèrent quant à eux les endroits abrités, les recoins, les creux et fabriquent une ouverture dans leur nid par le dessous.

La destruction de ces nids primaires et secondaires est prise en charge financièrement par la collectivité.



Évolution de la création d'un nid primaire

DEPUIS PLUS D'UNE DIZAINE D'ANNÉES, LE FRELON ASIATIQUE S'EST INTRODUIT EN FRANCE.

Cette espèce invasive qui se propage très rapidement se nourrit notamment d'abeilles, ce qui met en péril notre écosystème.

Elle est aujourd'hui classée nuisible par le ministère de l'Agriculture.



Nid primaire