



MINISTÈRE
DE LA SANTÉ
ET DE LA PRÉVENTION

*Liberté
Égalité
Fraternité*



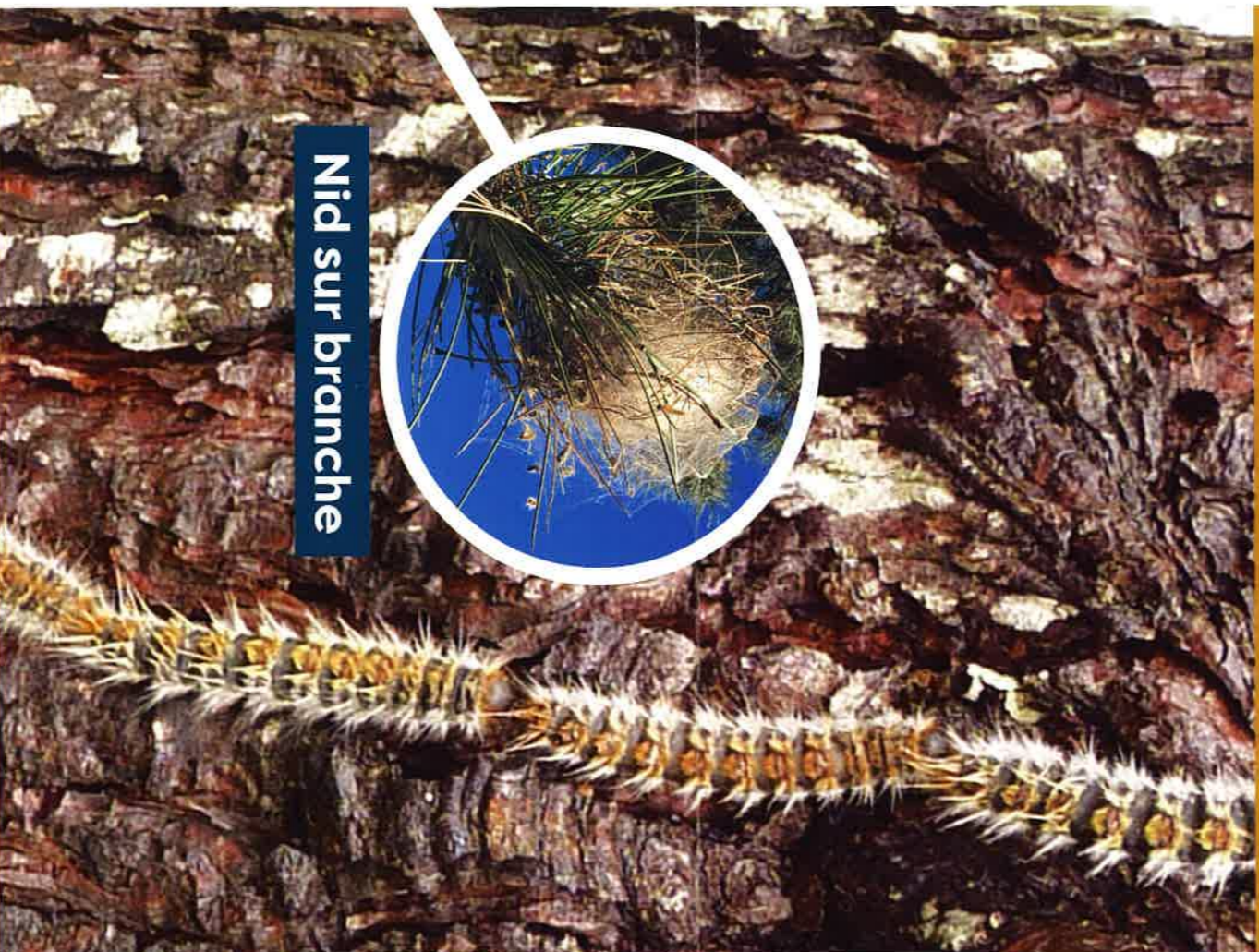
OBSERVATOIRE
DES
CHENILLES PROCESSIONNAIRES



FREDON
FRANCE

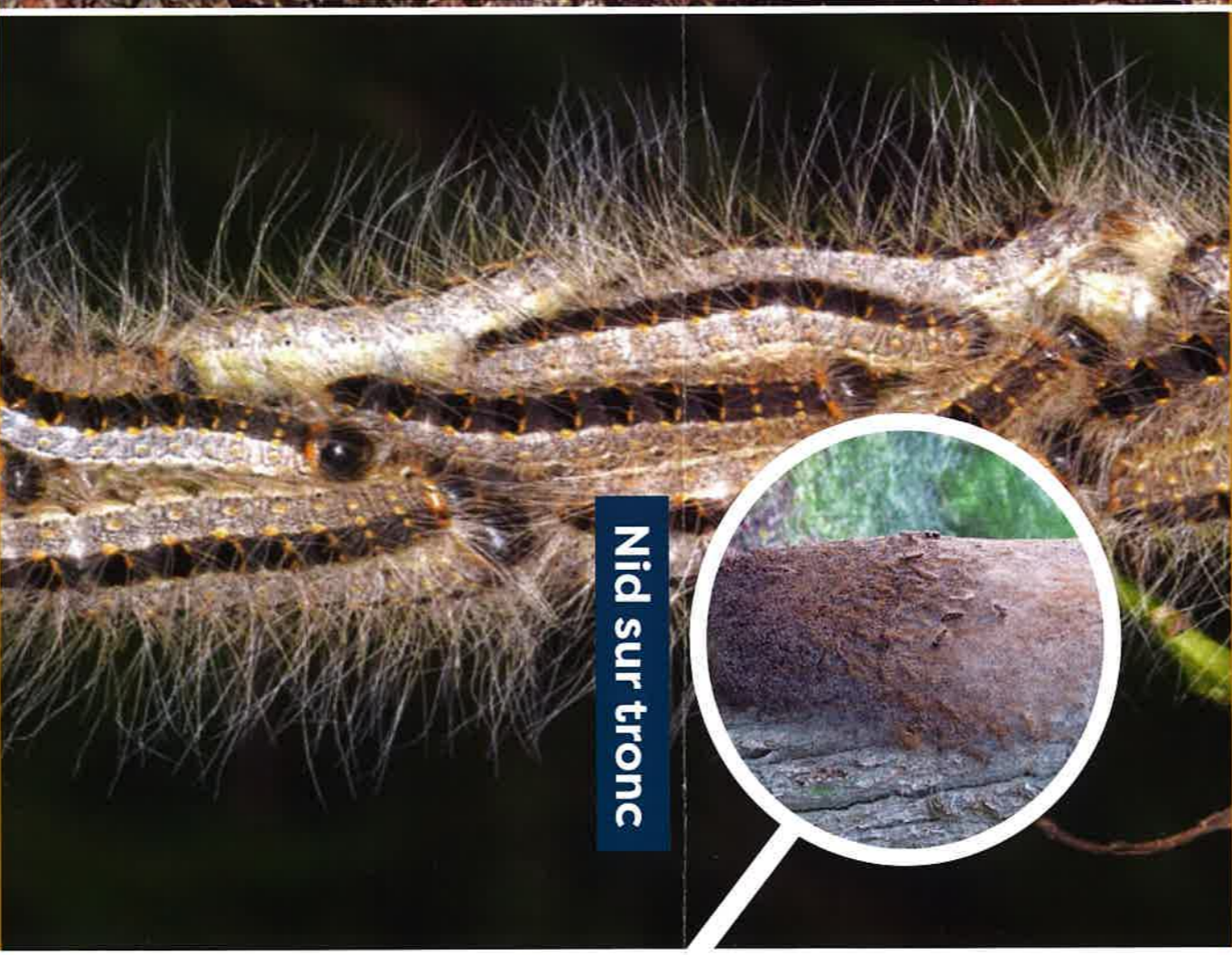
Chenilles de Processionnaires du pin et du chêne

Processionnaire du pin
Entre janvier et avril



Nid sur branche

Processionnaire du chêne
Entre mai et juillet



Nid sur tronc

NE PAS TOUCHER !

Les poils urticants de ces chenilles peuvent provoquer des symptômes parfois graves chez l'Homme et certains animaux : rougeurs, démangeaisons, difficultés à respirer, larmolement...

 Toutes les chenilles poilues ne sont pas dangereuses pour la santé 



Comment les reconnaître, où se trouvent-elles,
quels sont les risques pour notre santé ?

chenille-risque.info