

# Le FRELON ASIATIQUE en Côte d'Or

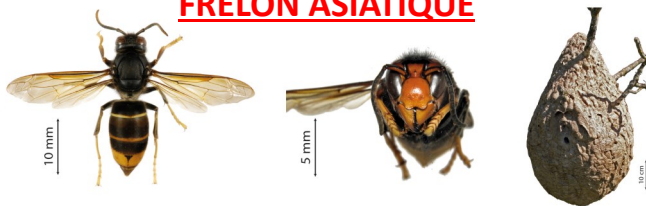
## Plan de lutte 2024



### COMMENT LE RECONNAITRE

#### À DETRUIRE

##### FRELON ASIATIQUE



- Aspect globalement noir avec cul jaune orangé et pattes jaunes
- Vol rapide et agile
- Le nid possède une entrée latérale

#### À RESPECTER ++

##### FRELON EUROPÉEN



- Aspect ressemblant à une très grosse guêpe, les 3/4 de l'abdomen jaune bariolé de noir comme « les Daltons »
- Vol lourd
- le nid possède une entrée située à l'extrémité inférieure



Signaler les nids primaires et secondaires en  
Mairie pour destruction et au **06 46 65 13 46**

Le piégeage préventif n'est pas recommandé (risque pour autres insectes) et est réservé aux apiculteurs.



NIDS PRIMAIRES (faciles à détruire)



NID SECONDAIRE

Dossier complet ICI avec  
conférence du Museum  
National d'Histoire  
Naturelle de Paris

