

# AGIR

## POUR REDUIRE L'IMPACT DES INONDATIONS

Un territoire

Des risques

Un programme d'actions

Des acteurs locaux

Un budget

**PAPI**

PROGRAMME D'ACTIONS  
ET DE PREVENTION  
DES INONDATIONS

[www.papi-arques-scie.fr](http://www.papi-arques-scie.fr)

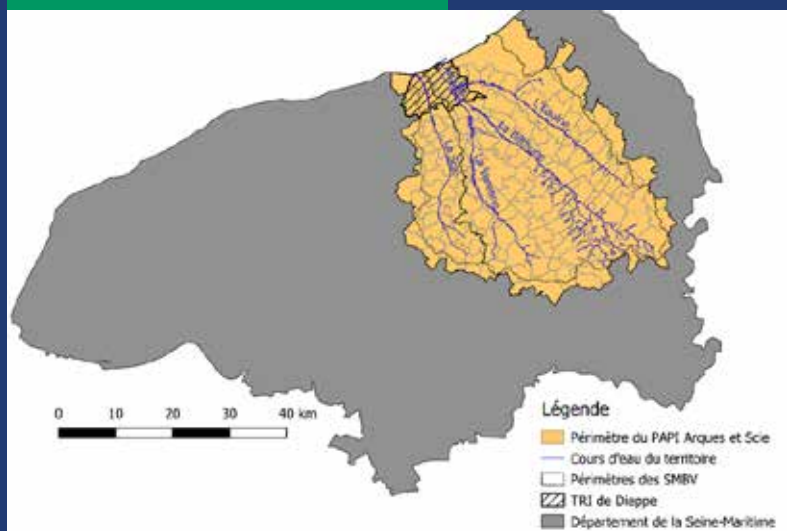


# UN PAPI C'EST QUOI ?

Le Programme d'Actions de Prévention des Inondations (PAPI) est un contrat entre l'Etat et les collectivités.

C'est un dispositif visant au renforcement de la prévention des risques d'inondation sur un bassin à risque.

## Le territoire DU PAPI ARQUES & SCIE



La zone s'étend de Gaillfontaine à Dieppe.  
5 cours d'eau : Arques, Béthune, Eaulne, Varenne, Scie.

## Un programme 6 axes

Un programme de 35 actions réparties sur 6 axes sera réalisé sur 6 ans (2022-2027).

### COMMUNIQUER

**AXE 1** : amélioration de la connaissance et de la conscience du risque

### SURVEILLER-PREVOIR-ALERTER

**AXE 2** : surveillance, prévision des crues et des inondations

**AXE 3** : alerte et gestion de crise

### REDUIRE LA VULNERABILITE

**AXE 4** : prise en compte du risque inondation dans l'urbanisme

**AXE 5** : actions de réduction de la vulnérabilité des personnes et des biens

### REDUIRE L'OCCURENCE DES INONDATIONS

**AXE 6** : ralentissement dynamique des écoulements

## Des risques

Le territoire est exposé à 4 types d'inondations :

- débordements de cours d'eau,
- remontées de nappe,
- submersions marines,
- ruissellements.

Le GIEC (Groupe d'Experts Intergouvernemental sur l'Evolution du Climat) recommande d'anticiper les conséquences du réchauffement climatique : hausse du niveau marin et dérèglement météorologique.

## Des acteurs locaux

Le PAPI Arques & Scie est porté par 2 syndicats et mobilise de nombreux partenaires locaux (Communes, PETR...).



## Un budget

**3 109 400 euros** : c'est le budget de ce programme réalisé notamment grâce au soutien de

