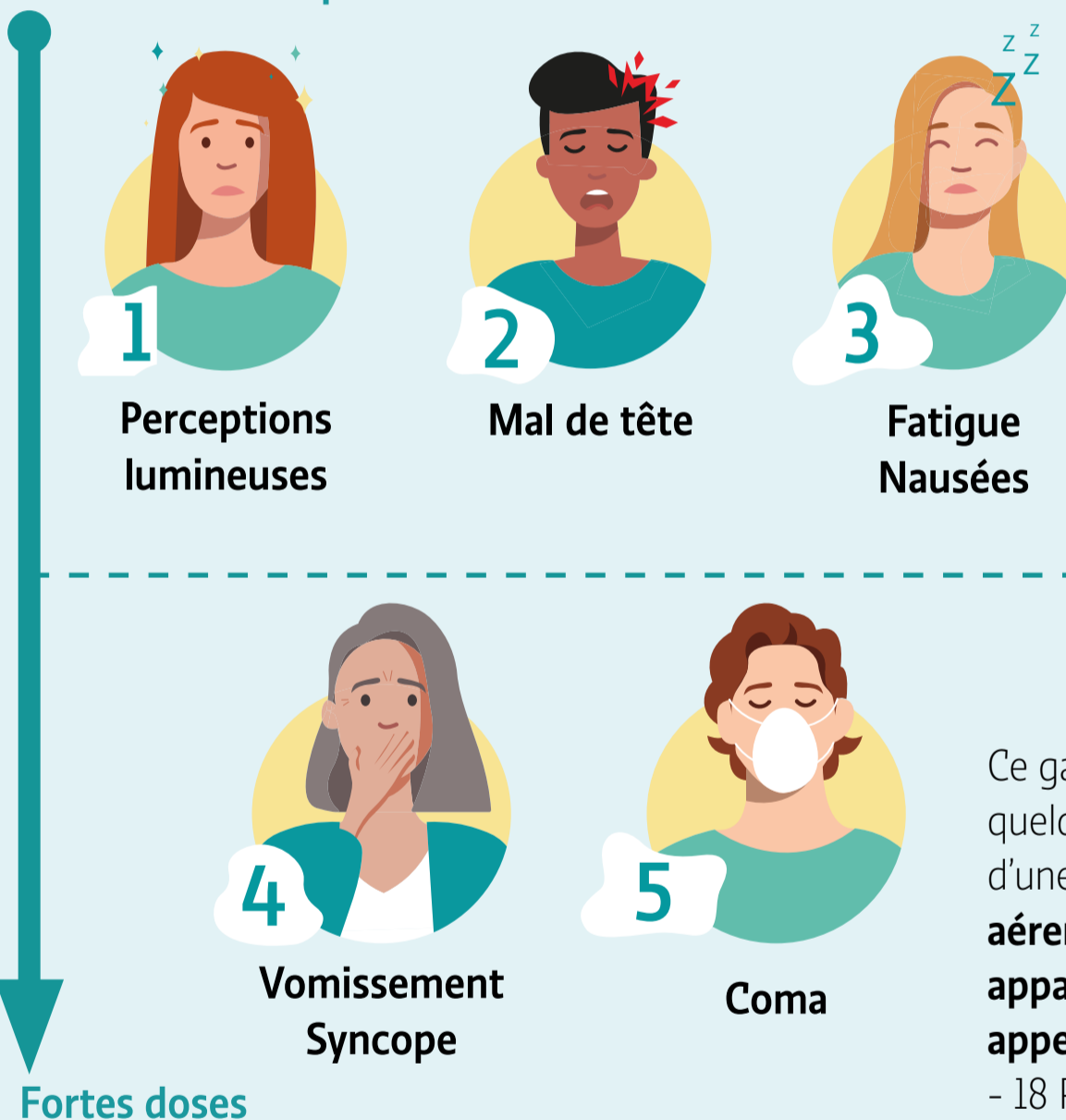


Monoxyde de carbone

RECONNAÎTRE CES SYMPTÔMES PEUT SAUVER DES VIES !

Les symptômes suivants doivent vous faire penser à une intoxication au monoxyde de carbone, surtout s'ils apparaissent dans un même lieu ou chez plusieurs personnes vivant ensemble.

Petites doses répétées



Qu'est-ce que le monoxyde de carbone

Le monoxyde de carbone est un gaz toxique, inodore et incolore, pouvant être mortel. Tous les appareils de chauffage à combustion peuvent produire du monoxyde de carbone, s'ils sont anciens, mal entretenus, mal réglés ou utilisés dans des conditions inadaptées.

Intoxication chronique à ne pas confondre avec une intoxication alimentaire

Intoxication aiguë incapacité à se déplacer

Ce gaz peut vous faire perdre connaissance en quelques minutes. Si vous pensez être victime d'une intoxication au monoxyde de carbone : **aérer immédiatement** le logement, **couper les appareils de chauffage, évacuer les locaux** et **appeler les secours** (112 n° d'urgence européen - 18 Pompiers - 15 SAMU).

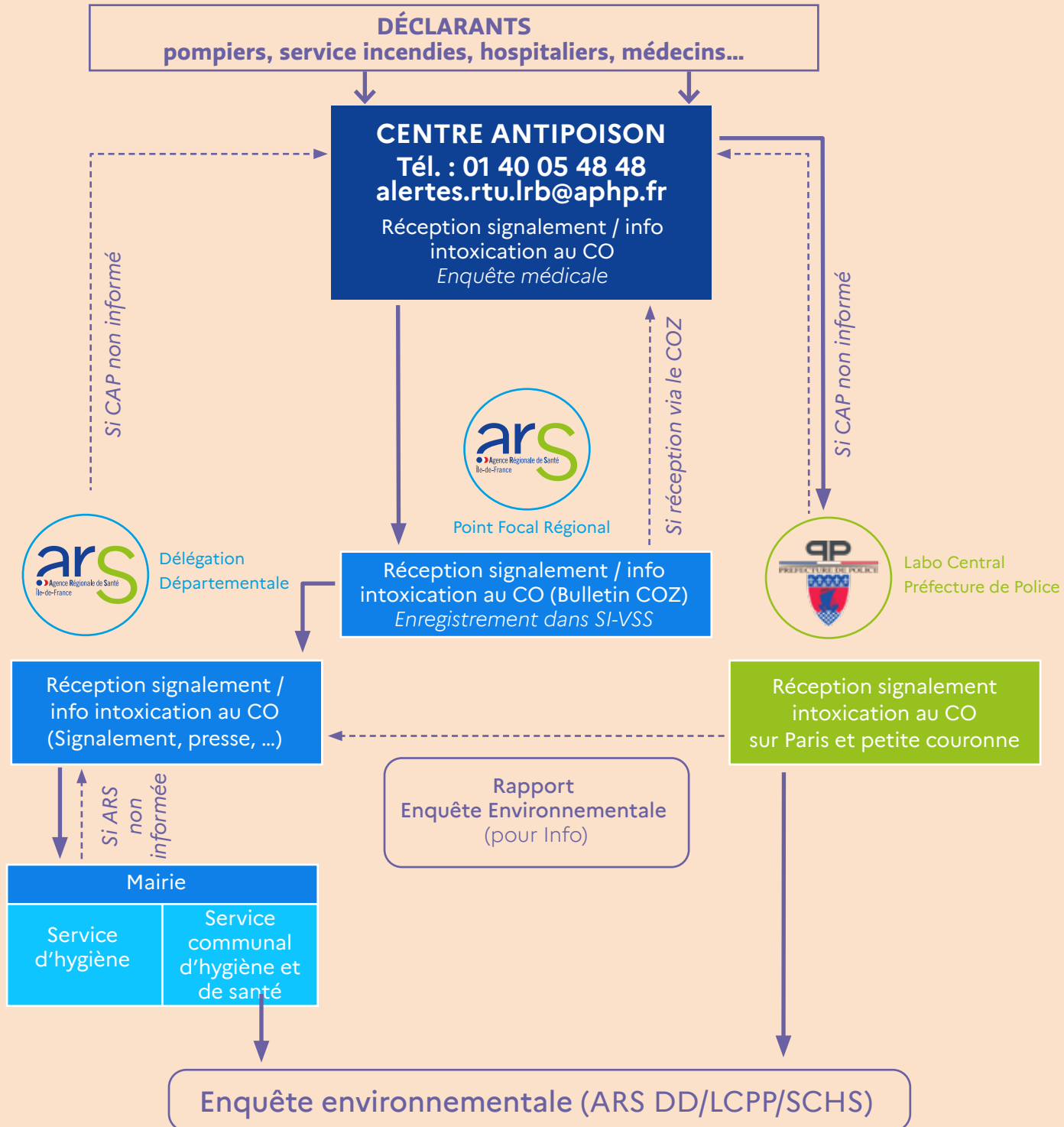
FEMMES ENCEINTES ET INTOXICATIONS

Le fœtus est particulièrement vulnérable face aux intoxications au monoxyde de carbone (CO) notamment parce que l'hémoglobine fœtale a une affinité plus importante pour le CO que l'hémoglobine adulte. Ainsi, il faudra être particulièrement vigilant car des signes mineurs d'intoxication chez la femme enceinte n'excluront pas une atteinte fœtale, laquelle pourra avoir des conséquences de sévérité variable.



TRAITEMENT DES CAS D'INTOXICATION AU MONOXYDE DE CARBONE

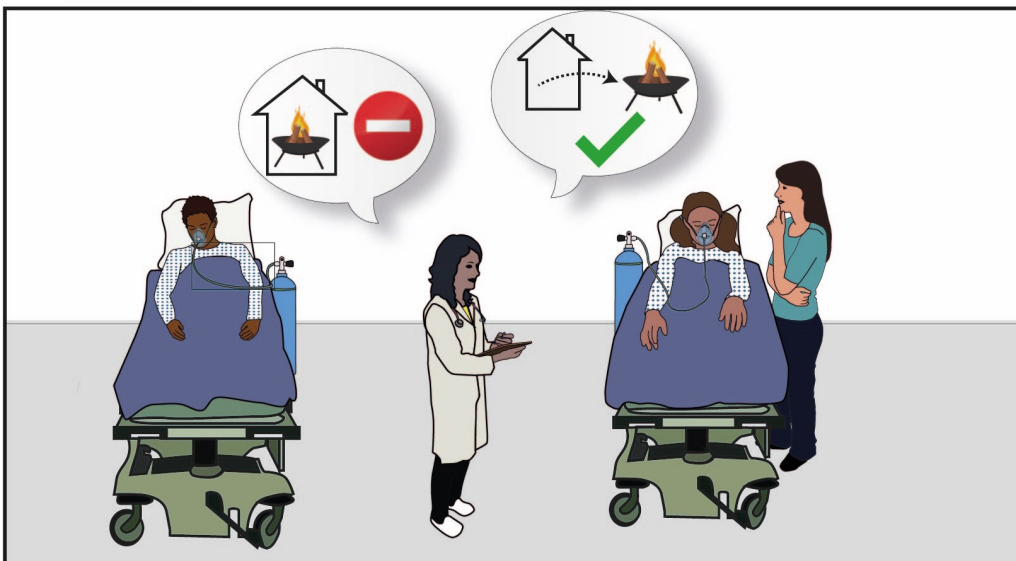
EN ÎLE-DE-FRANCE



* Si la situation sanitaire le justifie, possibilité de prendre un Arrêté Préfectorale d'urgence au titre de l'article L1311-4 du Code Santé Publique

BRASERO

ATTENTION DANGER



En cas de symptôme
(Mal à la tête, envie de vomir, malaise ...)

 **18**
POMPIERS

 **15**
SAMU

112 NUMÉRO D'URGENCE EUROPÉEN

