

3 INFO's SUR LE 15

Pour que vous ne soyez plus perdu



1 **Élargissement des services au 15**

Le 15 n'est plus exclusivement réservé aux urgences vitales.

Il propose également des conseils de médecins généralistes/urgentistes.



2 **Orientation vers une maison médicale de garde**

Si nécessaire, le 15 peut vous guider vers une consultation en maison médicale de garde proche de chez vous.



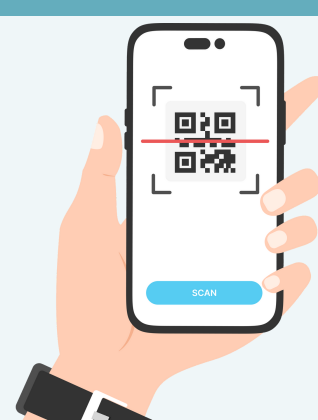
3 **Maintien de la Fluidité de la Ligne des Urgences Vitales**

Appeler le 15 n'entravera pas la ligne des urgences vitales.


Portes du Dauphiné



EN CAS D'URGENCE
VITALE COMPOSER LE 15



RETROUVEZ LES
PHARMACIES DE
GARDE



étape 1



Contactez votre médecin traitant

étape 2

Je n'ai pas de
médecin traitant
ou
Mon médecin ne peut pas
me recevoir ?

J'appelle le 15

*Un régulateur pourra
correctement vous orienter*



Maison médicale de garde de Crémieu

Lundi au vendredi : 20h-23h

Samedi : 14h-23h

Dimanche : 9h-12h / 14h-23h

12 place Etienne Claude
Grammont, 38460 CREMIEU

étape 3



Toujours pas de rendez-vous ?

Contactez les centres de soins
non programmés

DOC 12/7

Consultation sur rdv

Lundi au Dimanche :
10h-22h

Place du Girondan,
38460 SAINT-ROMAIN-DE-
JALIONAS

04 82 92 97 65

Terminal santé Colombier Saugnieu

Consultation sur rdv
via Doctolib

7J/7

30 rue de Champ Vallet,
69124 COLOMBIER-
SAUGNIEU

Permanence médicale du Médipôle

Consultation sans rdv
ou sur rdv

Lundi au Dimanche :
8h-00h

60 avenue du Médipôle,
38300 BOURGOIN-JALLIEU

04 74 93 94 95

7j7 Bourgoin

Consultation sur rdv

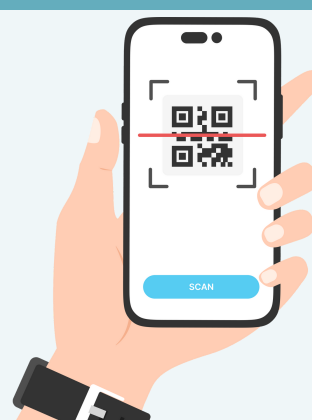
Lundi au Dimanche :
8h-00h

Bâtiment le Pixel,
18 rue Joseph Cugnot,
38300 BOURGOIN-JALLIEU

04 74 93 29 32



EN CAS D'URGENCE
VITALE COMPOSER LE 15



RETROUVEZ LES
PHARMACIES DE
GARDE

