



Direction des Déplacements

Service SEESRM

Contact Centre Technique Départemental de Romans

Tél : 04 75 70 63 35

Courriel : ctd-romans@ladrome.fr

ARRÊTÉ N° ROM-2024-145-AT

La Présidente du Conseil départemental,

Vu la loi n° 82.213 du 2 mars 1982, relative aux droits et libertés des communes des départements et des régions, modifiée et complétée par la loi n° 82-623 du 22 juillet 1982 et la loi n° 83-8 du 7 janvier 1983 et la loi n° 2004-809 du 13 août 2004 sur les libertés et responsabilités locales,

Vu le décret n° 86.475 du 14 mars 1986 relatif à l'exercice du pouvoir de police en matière de circulation routière,

Vu le Code de la Route,

Vu le Code des Collectivités Territoriales,

Vu l'instruction interministérielle sur la signalisation routière (livre 1 - 8ème partie : signalisation temporaire) approuvée par l'arrêté interministériel du 6 novembre 1992 et modifiée par les textes subséquents,

Vu l'arrêté préfectoral portant restriction des usages dans les espaces boisés de la Drôme,

Vu les arrêtés en vigueur de la Présidente du Conseil départemental de la Drôme donnant délégation de signature aux Directeur, Directeur Adjoint, Chef du SEESRM, Coordonnateurs de zones, aux Coordonnateurs adjoints et aux responsables des Centres Techniques Départementaux,

Vu la demande N° 2024/9211 datée du 11/03/2024 par laquelle la société **COLAS FRANCE** domiciliée 2 RUE DES LONES, 07250 LE POUZIN, représentée par FLEURY JEREMY (Tel : 0475638300 - Mail : exploitationroute.lepouzin@colas.com- Siret : 32933888304114) sollicite l'autorisation d'effectuer l'application d'enduits superficiels sur la RD121 du PR 2+350 au PR 8+200 sur le territoire des communes de **BATHERNAY, CHARMES-SUR-L'HERBASSE, MONTCHENU** et **TERSANNE**,

Considérant qu'il importe d'assurer la sécurité des usagers et riverains de la voie publique ainsi que celle des agents de l'Administration et de l'Entreprise chargée de l'exécution des travaux et de réduire autant que possible les entraves à la circulation provoquées par des travaux,

Considérant qu'afin de réaliser l'application d'enduits superficiels sur la route départementale RD121, il y a lieu d'interrompre totalement la circulation, SAUF TRANSPORTS SCOLAIRES,

Sur la proposition du responsable du Centre Technique Départemental de ROMANS,

ARRÊTE

ARTICLE 1

Cet arrêté abroge et remplace l'arrêté **ROM-2024-132-AT** en date du 03-05-2024.

Les travaux susvisés seront exécutés entre le jeudi 23 mai 2024 et le mercredi 05 juin 2024 sur la RD121 du PR 2+350 au PR 8+200 sur le territoire des communes de **BATHERNAY, CHARMES-SUR-L'HERBASSE, MONTCHENU** et **TERSANNE**, hors agglomération.

Le soir, le week-end et les jours fériés, les travaux seront interrompus et les voies seront rendues à la circulation.

ARTICLE 2

Pendant la période visée à l'article 1, les travaux seront réalisés de 07h30 à 18h00 et la circulation sera réglementée ainsi :

Itinéraire de déviation :

Voir annexe

La signalisation temporaire s'inspirera des schémas DC 61 et/ou DC 62 routes bidirectionnelles du guide technique du SETRA annexés au présent arrêté.

La signalisation devra être adaptée aux différentes phases du chantier pour imposer le moins de contraintes possibles aux usagers de la route départementale, dans le respect des règles de la signalisation temporaire.

L'entreprise est tenue d'informer le gestionnaire de la voie de la fin effective des travaux.

Le balisage des dispositifs nécessaires aux itinéraires de déviation sera mis en place par le Centre Technique Départemental de Romans.

ARTICLE 3

Le pétitionnaire intervenant sur le Domaine Public Routier Départemental est invité à se conformer aux dispositions de l'arrêté préfectoral portant restriction des usages dans les espaces boisés de la Drôme.

ARTICLE 4

Les panneaux prévus par les instructions susvisées seront implantés au droit et de part et d'autre du chantier par les soins de l'entreprise chargée des travaux.

L'entreprise assurera pendant toute la durée du chantier :

- la maintenance 24h/24h de la signalisation et contrôle de son implantation (en cas d'orage, de vent, de vandalisme, ...), le repliement en fin de chantier, l'éventuel repliement le soir, le week-end ou pendant une interruption du chantier
- avant le commencement des travaux, l'entreprise informera le gestionnaire de la voirie de la date d'ouverture du chantier.

ARTICLE 5

M. le Directeur de la Direction des Déplacements de la Drôme,

M. le Commandant du Groupement de Gendarmerie de la Drôme,

sont chargés, chacun en ce qui le concerne, de l'exécution du présent arrêté qui sera publié au recueil des Actes Administratifs.

ARTICLE 6

Copie sera adressée à :

CODIS 26 - Officier de Permanence,

Sandrine Regal - Arche Agglo,

Mme Emmanuelle ANTHOINE, Conseillère départementale du canton de DROME DES COLLINES,

M. David BOUVIER, Conseiller départemental du canton de DROME DES COLLINES,

M. le Maire de la commune de BATHERNAY,

Mme le Maire de la commune de CHARMES-SUR-L'HERBASSE,

M. le Maire de la commune de MONTCHENU,

M. le Maire de la commune de TERSANNE,

M. le Commandant du Groupement de Gendarmerie de la Drôme,

Centre Technique Départemental de Romans,

Département de la Drôme - Registre des actes administratifs,

Mme Sandrine MARIN-LOEUILLET, Assistante du Directeur de Cabinet de la Présidente du Conseil Départemental,

Antenne Régionale des Transports Inter-Urbains et Scolaires de la Drôme,

M. FLEURY JEREMY, COLAS FRANCE,

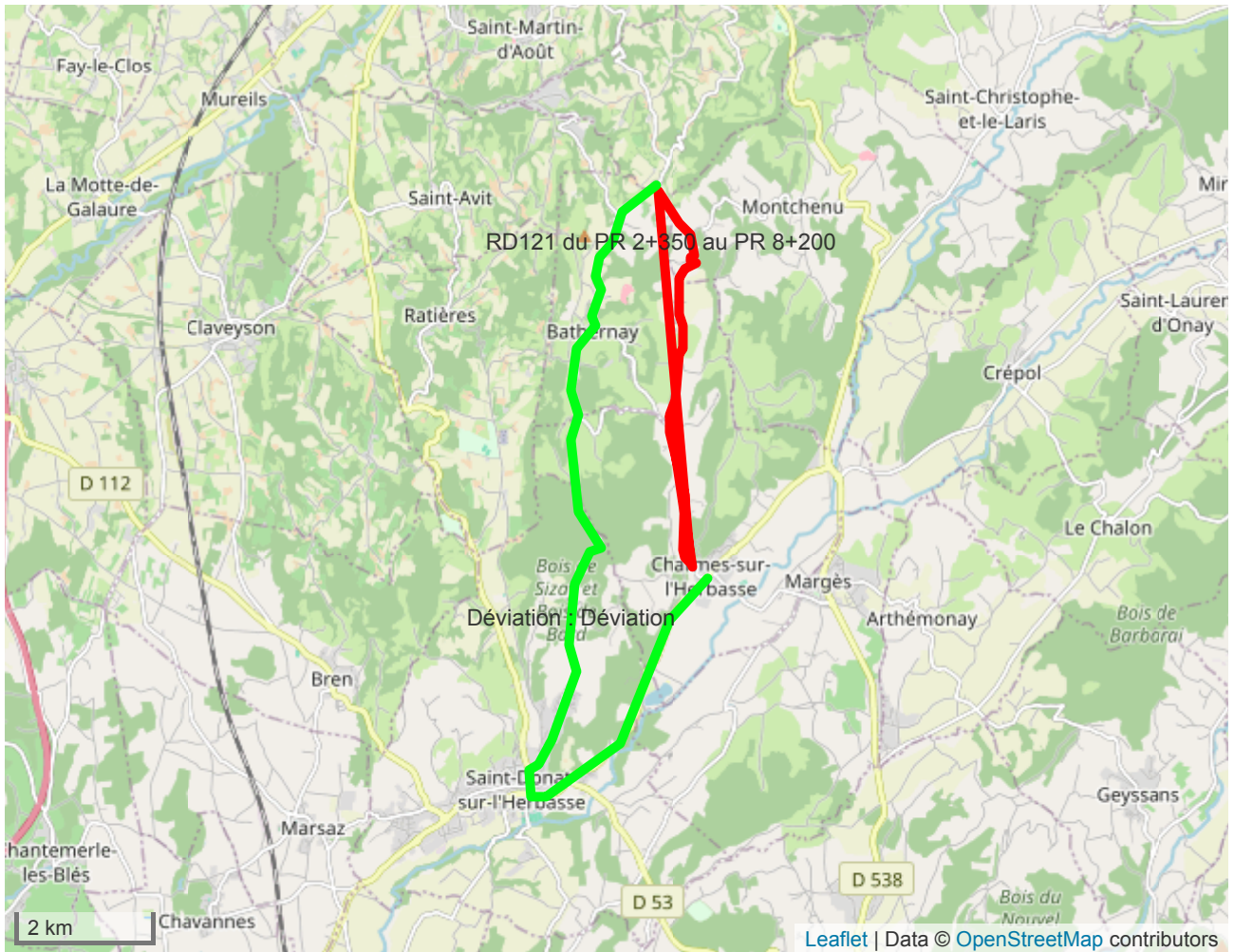
Fait à Romans sur Isère

La Présidente du Conseil départemental et par délégation,

Liste des pièces jointes :

- Localisation
- DC62 - Déviation - Avec desserte de la localité
- DC61 - Déviation
- DC61 - Déviation

ANNEXE - LOCALISATION



DÉTAILS DE L'ITINÉRAIRE

Déviation Déviation

Via: Route d'Hauterives, Route de Saint-Donat, Route de Sizay, Route de la Forêt de Sizay, Rue Léon Pascal, Avenue Charles Chabert, Avenue du Général de Gaulle, Route de Charmes Sur l'Herbasse, Route de Champos

14.3 km, 20 min

Se diriger vers l'ouest sur la route d'Hauterives (D 584) - 2.5 km

Se diriger vers le sud sur la route d'Hauterives (D 584) - 200 m

Continuer légèrement à droite sur la route de Saint-Donat (D 584) - 1.5 km

Continuer tout droit sur la route de Sizay (D 584) - 1 km

Continuer tout droit sur la route de la Forêt de Sizay (D 584) - 400 m

Se diriger vers le sud sur la route de la Forêt de Sizay (D 584) - 4 km

Continuer à droite sur la rue Léon Pascal (D 584) - 150 m

Tourner à gauche sur la place Jean Jaurès (D 53) - 100 m

Se diriger vers le sud sur la rue Danthony (D 53) - 80 m

Continuer tout droit sur l'avenue Charles Chabert (D 467) - 200 m

Prendre le rond-point de l'avenue du Général de Gaulle, puis la troisième sortie sur l'avenue du Général de Gaulle (D 67) - 50 m

Sortir du rond-point sur l'avenue du Général de Gaulle (D 67) - 200 m

Se diriger vers l'est sur l'avenue du Général de Gaulle (D 67) - 400 m

Prendre le rond-point, puis la seconde sortie sur l'avenue Maurice Faure (D 67) - 35 m

Sortir du rond-point sur l'avenue Maurice Faure (D 67) - 200 m

Continuer tout droit sur la route de Charmes Sur l'Herbasse (D 67) - 3 km

Continuer tout droit sur l'avenue du Facteur Cheval (D 67) - 250 m

Vous êtes arrivé à votre destination - 0 m

LE DÉPARTEMENT DE LA DRÔME

HÔTEL DU DÉPARTEMENT, 26 AVENUE DU PRÉSIDENT HERRIOT, 26026 VALENCE CEDEX 9 Tél : 04 75 79 26 26

Direction des déplacements, 1 place manouchian, BP 2111, 26026 Valence cedex

ladrome.fr

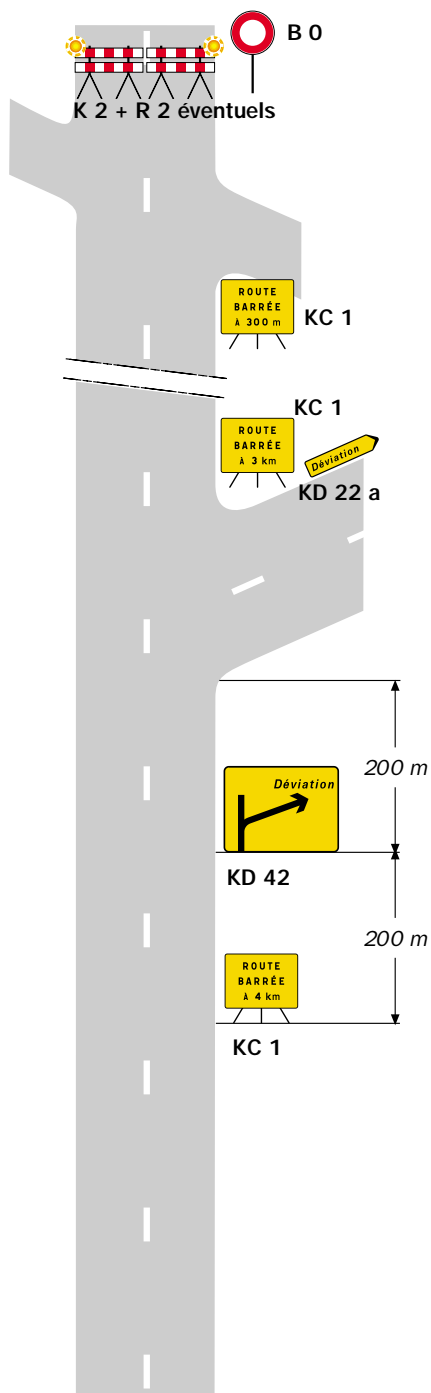
Détournements



Déviation

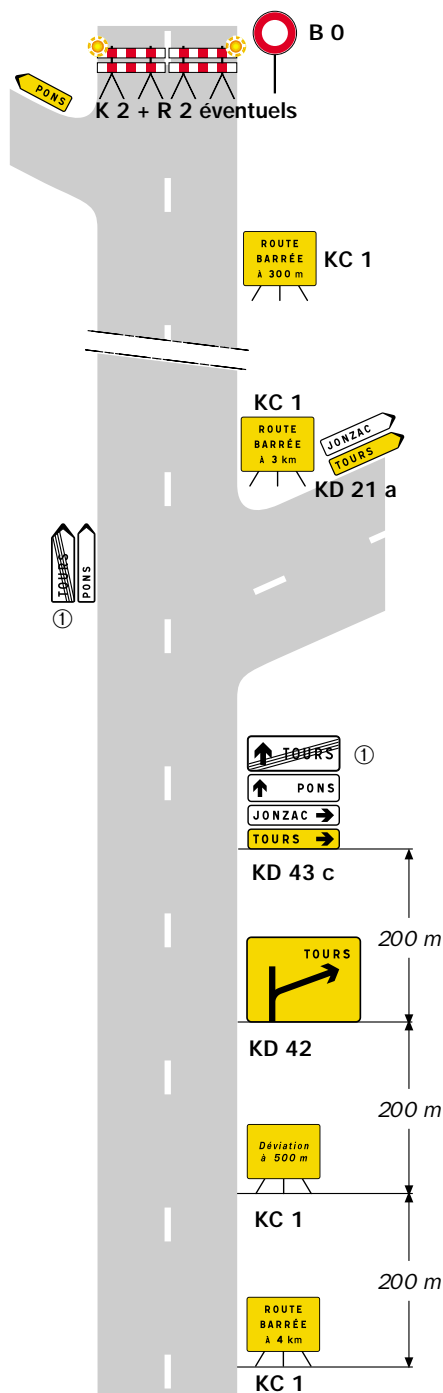
Avec desserte de localités à l'aval du site d'entrée

Site d'entrée sans signalisation permanente

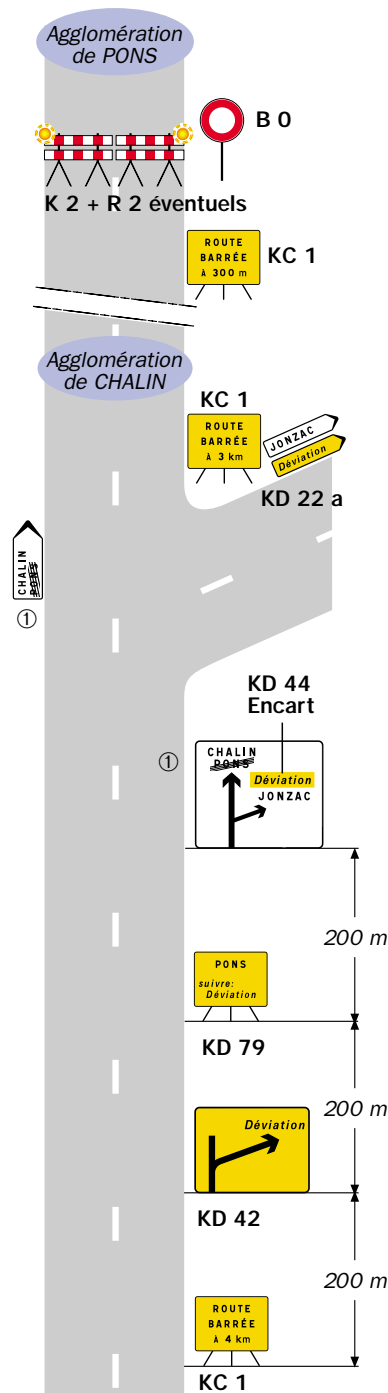


Site d'entrée avec signalisation permanente

Présignalisation par D 43



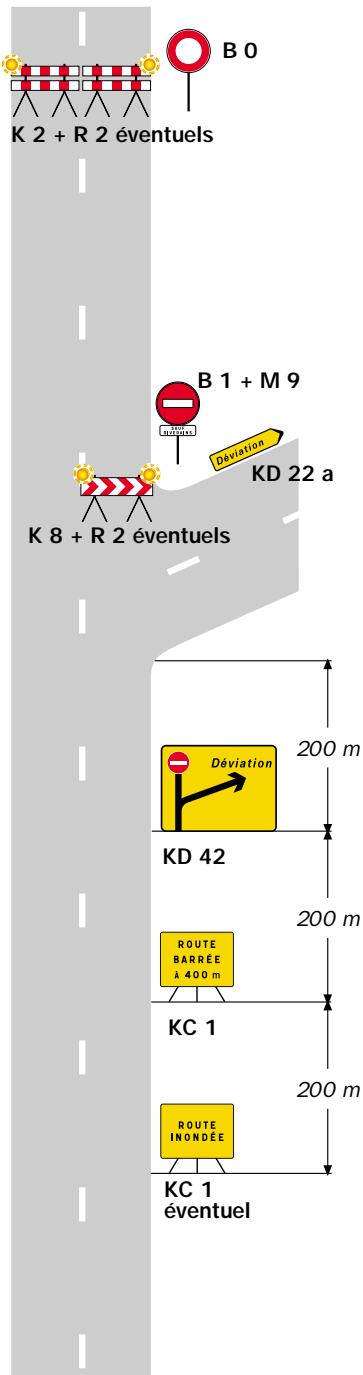
Présignalisation par D 42



Remarque(s) :

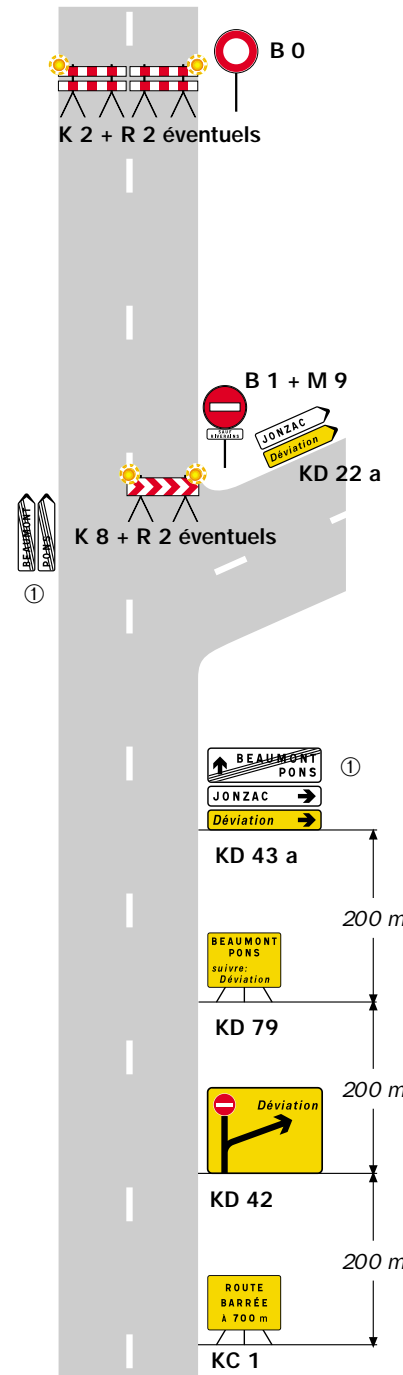
① Mentions à occulter en totalité.

Site d'entrée sans signalisation permanente

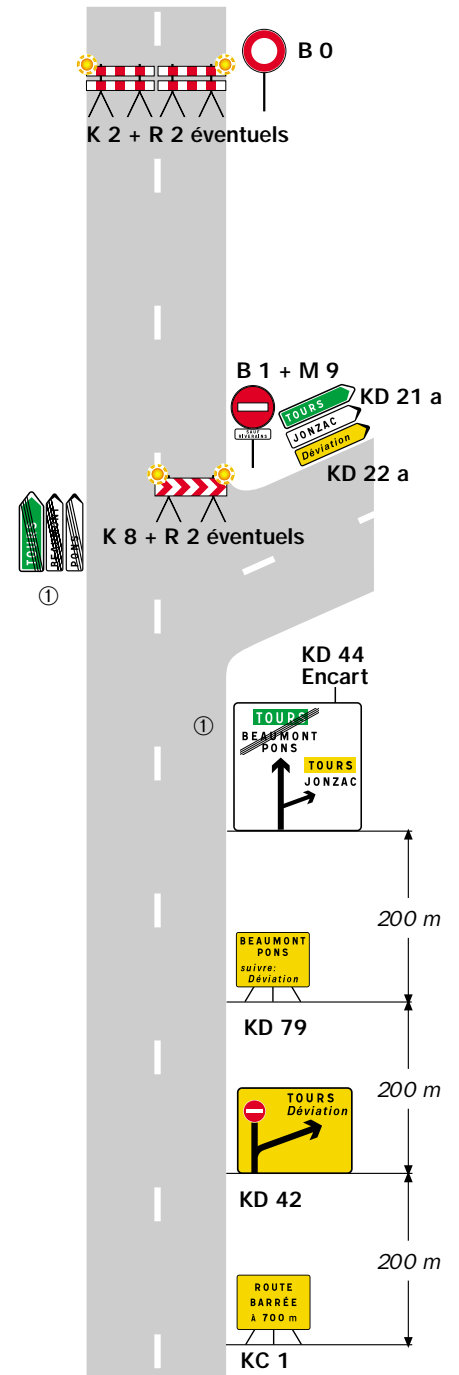


Site d'entrée avec signalisation permanente

Présignalisation par D 43
Déviation de liaisons blanches



Présignalisation par D 42
Déviation d'une liaison verte et de liaisons blanches

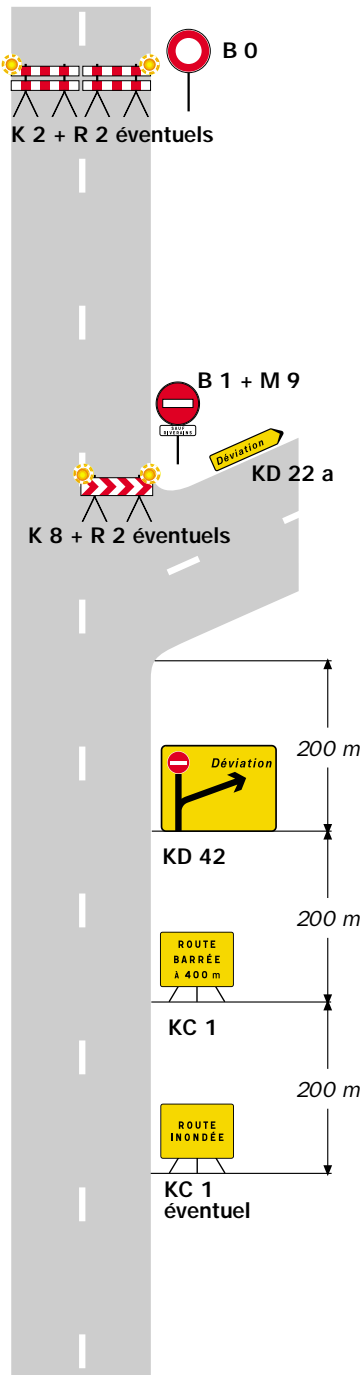


Remarque(s) :

- L'accès des riverains est autorisé entre le site d'entrée de la déviation et le site de coupure.

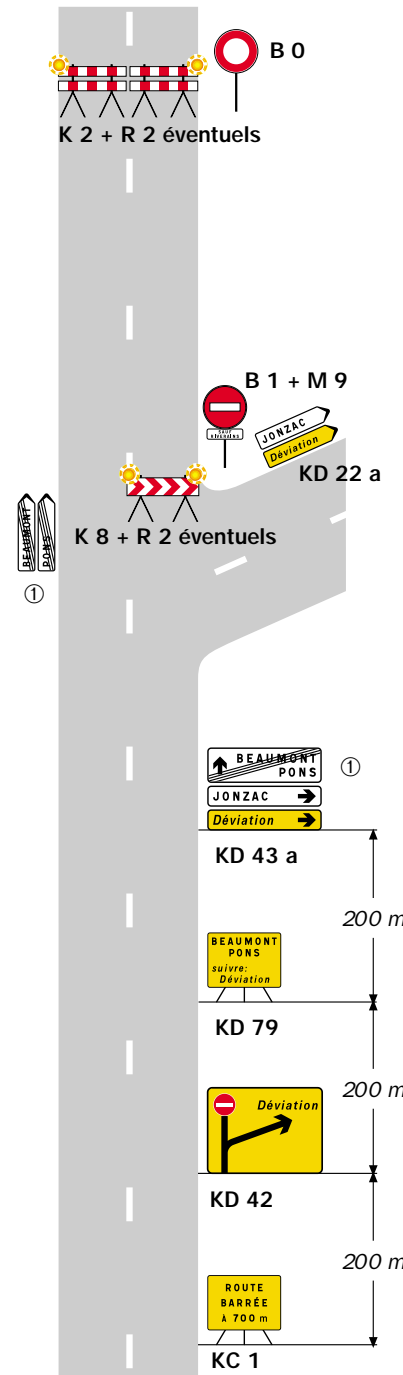
① Mentions à occulter en totalité.

Site d'entrée sans signalisation permanente

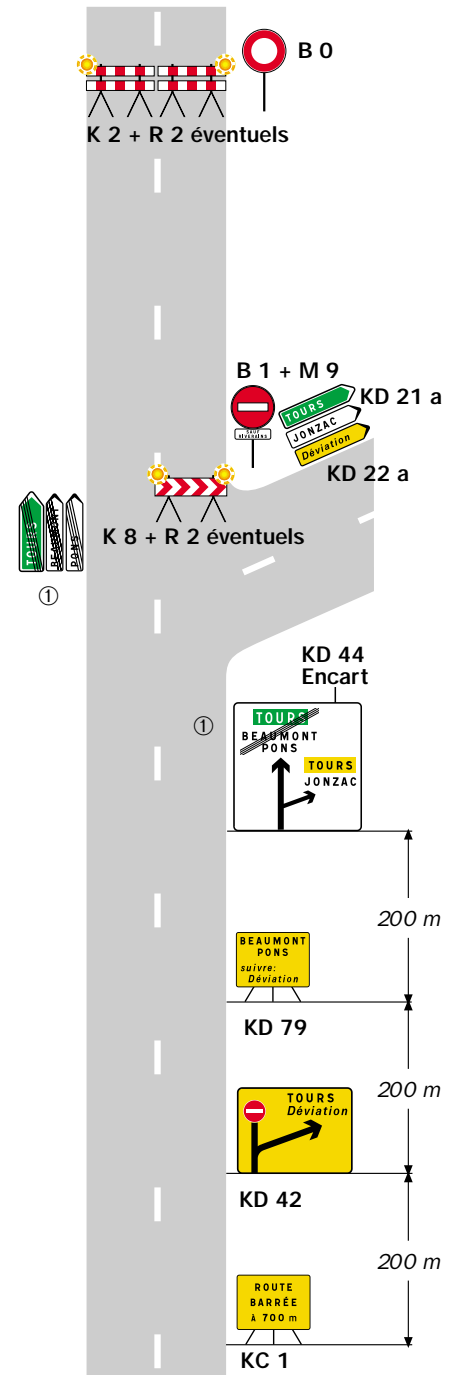


Site d'entrée avec signalisation permanente

Présignalisation par D 43
Déviation de liaisons blanches



Présignalisation par D 42
Déviation d'une liaison verte et de liaisons blanches



Remarque(s) :

- L'accès des riverains est autorisé entre le site d'entrée de la déviation et le site de coupure.

① Mentions à occulter en totalité.