



Transport à la demande du Pays de Gex

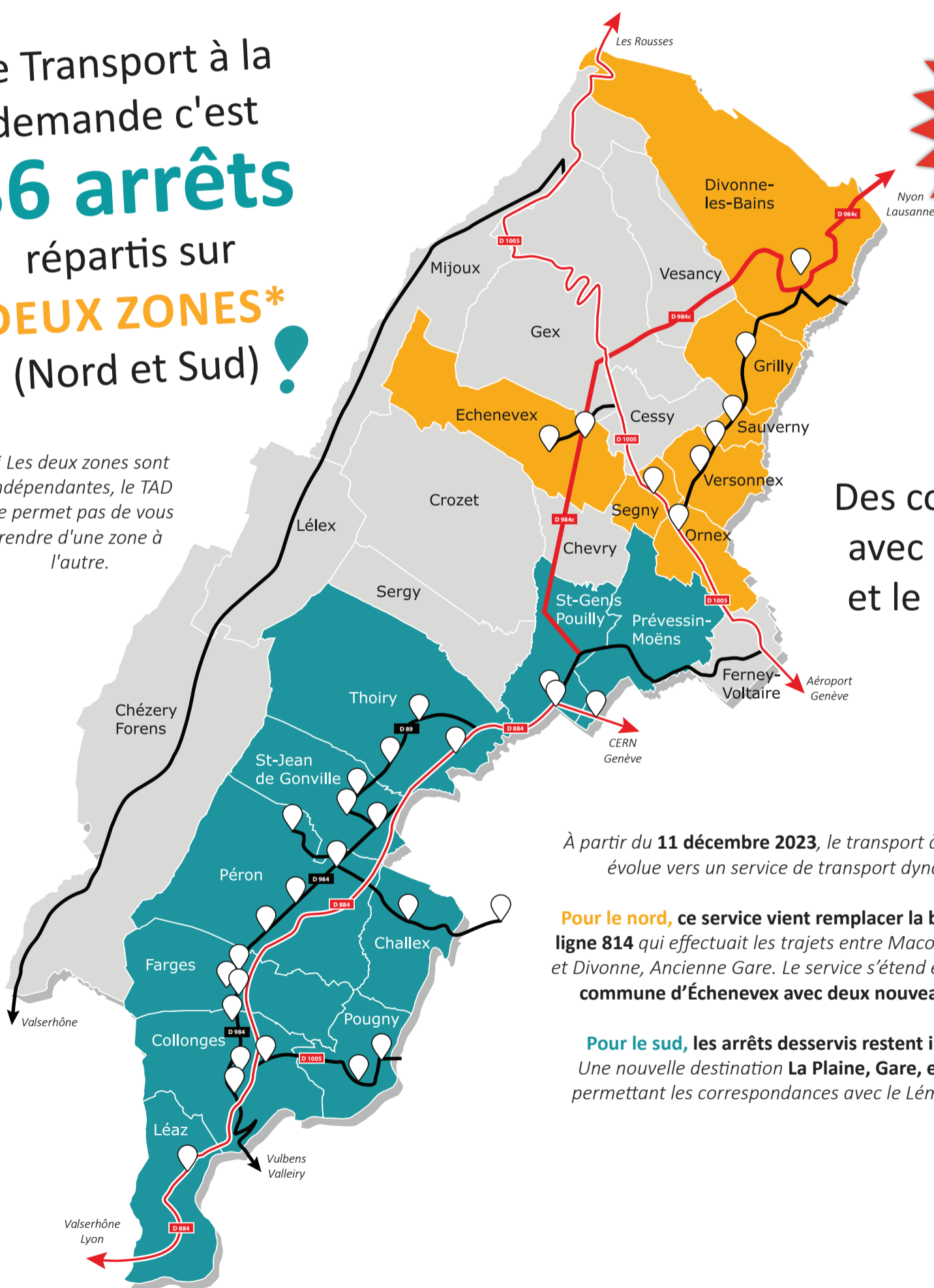
Le Transport à la Demande **évolue et s'améliore** pour proposer un **service plus réactif** pour les communes du Pays de Gex peu desservies par les transports en commun.

**Exit la réservation la veille, vous pouvez réserver jusqu'à 30 min avant l'arrivée du véhicule !**

Le Transport à la demande c'est  
**36 arrêts**  
répartis sur  
**DEUX ZONES\***  
(Nord et Sud) !

\* Les deux zones sont indépendantes, le TAD ne permet pas de vous rendre d'une zone à l'autre.

**Un tarif unique 1€60**



Des correspondances avec le TER, le Tram et le Léman express !

À partir du **11 décembre 2023**, le transport à la demande évolue vers un service de transport dynamique.

**Pour le nord**, ce service vient remplacer la branche de la ligne 814 qui effectuait les trajets entre Maconnex, Arcades et Divonne, Ancienne Gare. Le service s'étend également à la commune d'Echenevex avec deux nouveaux arrêts !

**Pour le sud**, les arrêts desservis restent inchangés. Une nouvelle destination **La Plaine, Gare**, est ajoutée, permettant les correspondances avec le Léman Express.