



Notre équipe pluridisciplinaire :

Médecin MPR : Dr Sabine RITZK

Ergothérapeute : Marie LACAZE

Masseur-kinésithérapeute : Géraldine DASTE

Assistante sociale: Delphine DOUCE

Secrétaire médicale : Christelle MARTINES



Du lundi au jeudi

06 12 47 61 19

Fax : 05 63 45 71 52

emer.cmrf@vyv3.fr

Adresse postale :

EMER - CMRF -rue Angély Cavalié - 81000 ALBI

Adresse consultation :

46, place du Foirail Castelviel—81000 ALBI



EMER
TARN

Equipe **M**obile d'**E**xpertise
en **R**éadaptation
neuro locomotrice



NOS MISSIONS :



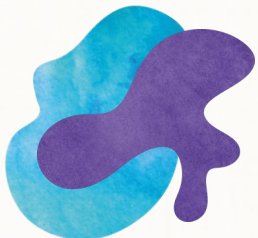
S'engager dans des actions alternatives à l'hospitalisation complète en SSR, maintenir la personne sur son lieu de vie, aller au plus près des personnes et assurer expertise et conseil auprès des acteurs du territoire en :

- Evaluant et orientant la personne en situation de handicap dans toutes les phases aiguës de son parcours
- Accompagnant les adresseurs (établissements sanitaires, medico-sociaux, médecins généralistes)
- Accompagnant les aidants, entourage
- Evaluant les besoins matériels et humains dans l'environnement de la personne
- Conseillant et orientant le patient et son entourage dans le traitement des dossiers administratifs



QUI PEUT EN BÉNÉFICIER ?

Toute personne âgée de 16 ans et plus ayant des affections neurologiques et/ou locomotrices entraînant des limitations fonctionnelles sévères.



TERRITOIRE, LIEUX & ÉTABLISSEMENTS D'INTERVENTION :

L'EMER intervient sur l'ensemble du département du Tarn en collaboration avec l'ensemble des acteurs/réseaux du département.



L'EMER intervient :

- En **cours séjour**, dans les services de chirurgie orthopédique ou de neurologie
- En **SSR** majoritairement non spécialisé
- Dans les **structures médico-sociales** du Territoire intervenant dans le champ du handicap chronique
- Au **domicile** (ou en EHPAD) du patient à la demande des professionnels intervenant auprès du patient.

