

MERCREDI 1^{er} FEVRIER 2023

LES TRAVAUX DE L'APRES-MIDI



LES ATELIERS DE L'AGRICULTURE ET DE L'ALIMENTATION

MERCREDI 1^{er} FEVRIER 2023

14h00- 17h00

Palais des Congrès, salle Pierre Loti à Rochefort

Réservé aux ACTEURS DE LA CHAÎNE ALIMENTAIRE*

VERS LA DEFINITION DU PLAN D' ACTIONS
du Projet Alimentaire Territorial
Rochefort-Marennes

Enjeux de l'Alimentation
Ateliers thématiques à travers le Jeu de l'Assiette
Animation Solagro

Collation locale

*Partenaires du territoire et acteurs de la chaîne alimentaire : producteurs, transformateurs, artisans des métiers de bouche, cuisiniers et gestionnaires de la restauration collective, commerces et GMS, enseignants, associations de l'aide alimentaire, conseil de développement et représentants de la société civile, élus en charge du PAT et de l'environnement et de l'économie,...etc
Les ateliers de co-construction sont limités à 50 personnes, **sur inscription uniquement** (Pièce jointe)

LES ASSISES DE L'AGRICULTURE ET DE L'ALIMENTATION

En DEBUT DE SOIREE à partir de 18h00



MERCREDI 1^{er} FEVRIER 2023

18h00- 21h00

Auditorium Palais des Congrès à Rochefort

Ouvert à tous (grand public) **SUR INSCRIPTION UNIQUEMENT**

LES ENJEUX DE NOTRE ALIMENTATION

Deux plénières, un débat

Introduction par Hervé Blanché, Maire de Rochefort et Président de la CARO et
Bruno Bessaguet VP CARO en Charge du PAT

Pour la planète, pour la santé, pour le territoire, ...
quelle assiette demain ? (Solagro)

Comment repenser le système alimentaire territorial,
et agir localement ? (Les Greniers d'Abondance)

Mini buffet local et zéro gaspi

**SUR INSCRIPTION
UNIQUEMENT (Pièce jointe)**

L'AVENIR LOCAL DANS NOS ASSIETTES ?

Le 14 Juin dernier, le premier rendez-vous des Assises de L'Agriculture et de l'Alimentation nous a plongé dans les caractéristiques agricoles et alimentaires du territoire Rochefort-Marennes. Le diagnostic du territoire y a pu être partagé et enrichi par plus d'une trentaine de témoignages et d'exposés de partenaires et d'acteurs locaux de la chaîne alimentaire.

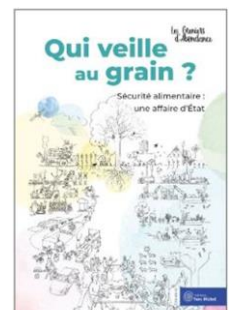
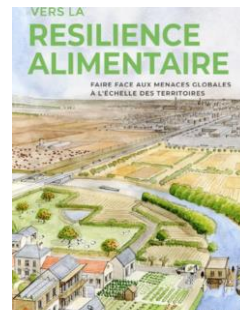
Dans le processus d'élaboration du PAT, une nouvelle étape est fixée le 1^{er} Février prochain qui sera une journée d'ateliers pour les acteurs locaux, sur le démarrage de la co-construction du programme d'actions du Projet Alimentaire Territorial Rochefort-Marennes 2023-2026. L'après-midi se clôturera par deux plénières et un débat.

Les Greniers d'abondance

Face au système actuel, il y a urgence à construire des projets de résilience alimentaire qui donnent à l'action publique, aux élus locaux, aux territoires, une légitimité pour agir localement

L'Association développe depuis plusieurs années, des outils à destination des décideurs publics pour

- faire comprendre les vulnérabilités de notre système alimentaire actuel
- accompagner les élus dans la construction de stratégies de résilience alimentaire territoriale :
- des publications reconnues et soutenues par l'Etat et l'ADEME
- Citons également l'outil CRATER [crater.resiliencealimentaire.org], une application en ligne gratuite d'aide au diagnostic du système alimentaire des territoires. Sur le périmètre d'une commune ou d'un regroupement de communes, l'outil permet d'accéder très simplement à un bilan des enjeux de transition alimentaire et agricole sur le territoire, à partir d'indicateurs détaillés.



Solagro

Les surfaces importées de France représentent près d'un quart de sa surface et génèrent de la déforestation, la destruction de la biodiversité, ... ;

Solagro fait aussi le parallèle entre assiette et santé jusqu'à proposer la composition de l'assiette Afterres2050, qui répond bien à l'équation : satisfaire les besoins de tous avec une nourriture saine et suffisante tout en décarbonnant l'alimentation

Sur le terrain, Solagro accompagne les agriculteurs et les coopératives (agroécologie, préservation de la biodiversité, projets de méthanisation, production et économies d'énergies...) et les collectivités territoriales (Plan Climat Air Énergie Territorial, Projet Alimentaire Territorial...). Côté recherche, Solagro participe à des programmes européens qui favorisent le partage d'expériences et l'innovation, notamment sur l'adaptation agricole au changement climatique, la recherche autour des bio-ressources et de la bio-économie, l'agro-écologie et la biodiversité en agriculture...

Association avant-gardiste, engagée et indépendante depuis 40 ans, Solagro comprend une équipe de chercheurs, produit des publications largement plébiscitées, anime des plateformes en libre accès et met à disposition des outils d'animation collective, assure des formations, intervient dans les instances de concertations, les rencontres citoyennes, les médias et organise ses propres rendez-vous en collaboration avec les universités, colloques ou webinaires pour partager et mettre en discussion ses résultats.



Bordeaux Sciences AGRO (Animation du débat)

-Nathalie CORADE et Bernard DEL'HOMME, Maîtres de conférence et professeurs à BSA, participent au pilotage de l'étude du système alimentaire de la Région Nouvelle Aquitaine.