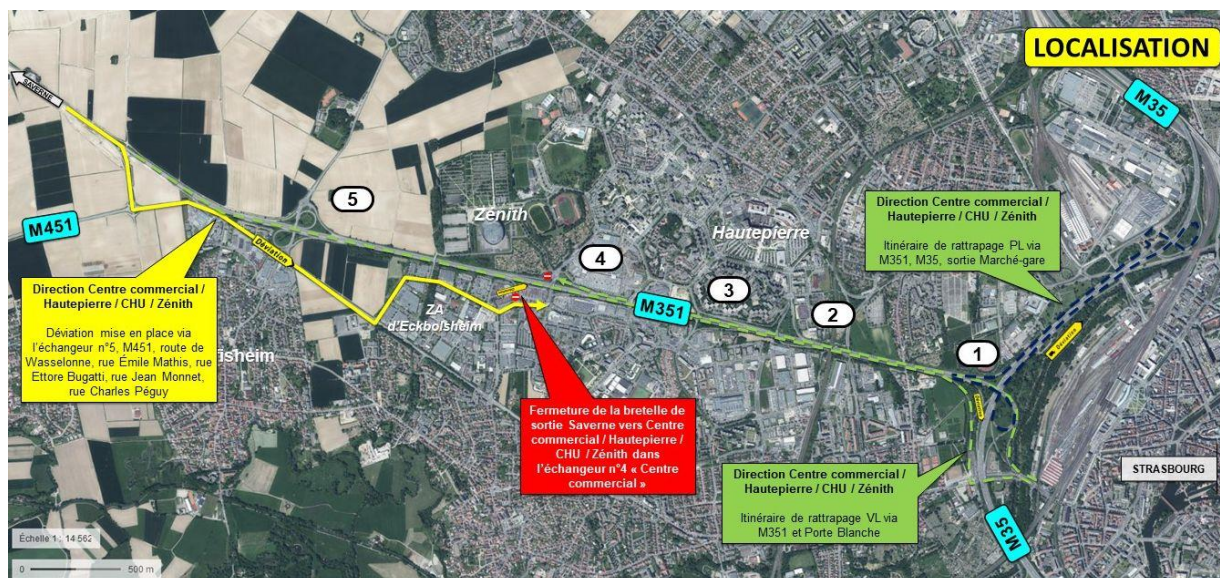


Strasbourg, le 28 mars 2024

TSPO : des déviations à prévoir en avril entre Wolfisheim et Hautepierre

En novembre, 4 kilomètres supplémentaires de voies réservées aux cars du Transport en Site Propre de l'Ouest strasbourgeois (TSPO) et la nouvelle station d'arrêt « Paul Éluard » sur la M351 seront mis en service. Afin de mener à bien cette opération, de nouvelles modalités d'exploitation seront mises en place :

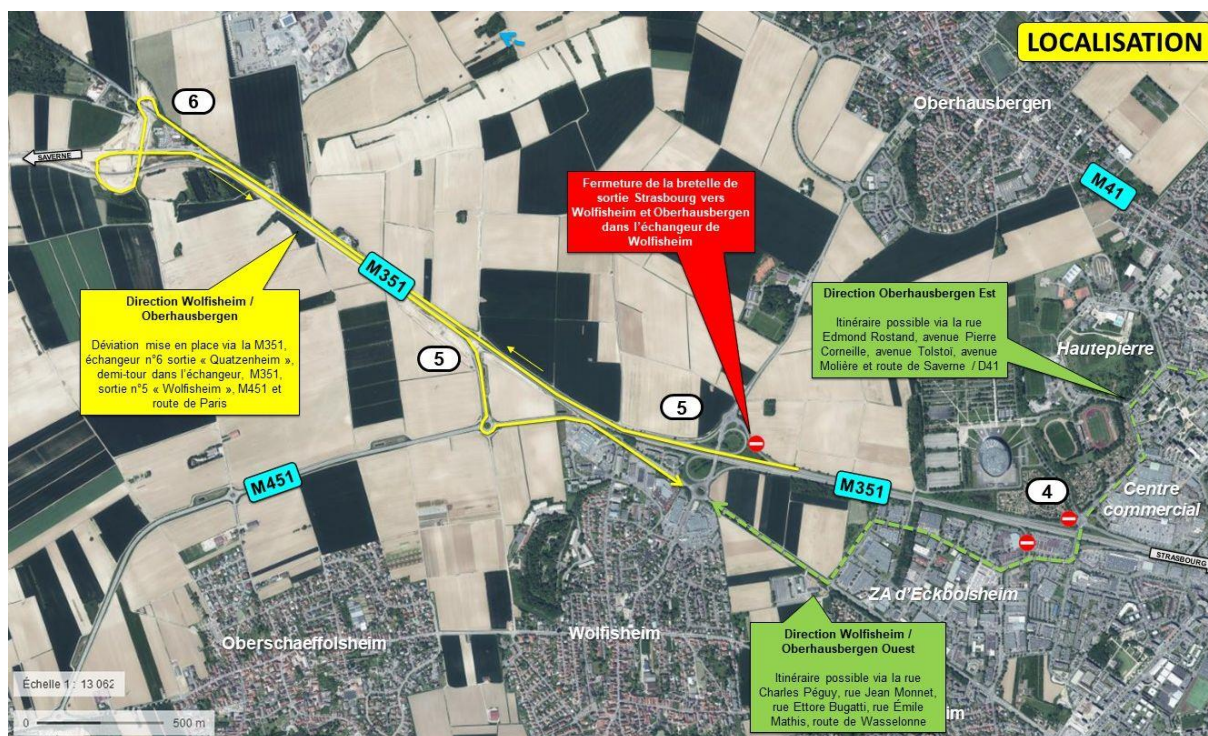
- **Fermeture de la bretelle de sortie n°4 dans le sens Saverne vers Hautepierre / Centre commercial / CHU / Zénith dans l'échangeur « Centre commercial » :**
 - o Du mercredi 3 avril au 31 mai, de jour et de nuit
 - o Déviation mise en place via l'échangeur n°5 « Wolfisheim », M451, route de Wasselonne et Zone d'Activités d'Eckbolsheim
 - o Rattrapage par Porte Blanche (pour les véhicules légers) et M35 (pour les poids lourds)



© Ville et Eurométropole de Strasbourg



- **Fermeture de la bretelle de sortie n°5 dans le sens Strasbourg vers Wolfisheim / Oberhausbergen dans l'échangeur de Wolfisheim :**
 - Du lundi 15 avril au 3 mai, de jour et de nuit
 - Déviation mise en place via l'échangeur n°6 « Quatzenheim », demi-tour dans l'échangeur, sortie dans l'échangeur n°5 « Wolfisheim » et M451



© Ville et Eurométropole de Strasbourg

Dans huit mois, les bus à haut niveau de service du TSPO offriront une meilleure desserte de l'Ouest de l'agglomération strasbourgeoise grâce aux voies réservées leur garantissant un temps de parcours maîtrisé.

