

# Frelon Asiatique (à pattes jaunes)



## Au printemps , la vigilance est de mise !

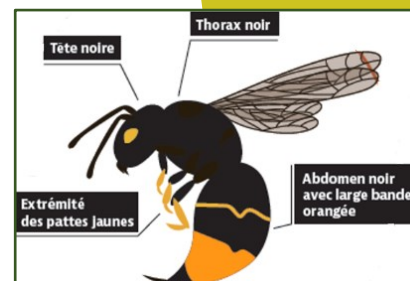
### ⇒ LES NIDS PRIMAIRES

#### ■ QUAND les Observer ?

D'avril à juillet, la fondatrice frelon asiatique émerge de son hivernage ...



Gyne FA en dormance pendant la phase hivernale



#### ■ À QUOI ressemble un nid primaire ?

Sphère suspendue avec une petite ouverture vers le bas



La fondatrice édifie seule un nid de fondation dit « nid primaire »



Petite taille, 5 à 10 cm de diamètre, qui va progressivement atteindre 20 cm

#### ■ OÙ les rechercher ?

À faible hauteur (long des avant-toits, cabanes, haies, parpaings, ...), protégés des aléas climatiques !

#### ■ QUE FAIRE en présence d'un nid ?

⇒ Signaler sur [www.frelonsasiatiques.fr](http://www.frelonsasiatiques.fr)

- ✓ Centralise les déclarations d'Auvergne Rhône-Alpes,
- ✓ Pour les faire détruire et rendre la lutte efficace en limitant ainsi les nids "secondaires" (nid délocalisé vers un lieu plus adapté à la croissance de la colonie) sur la période estivale qui sont bien plus dangereux et plus difficiles à détecter, souvent cachés dans la frondaison des arbres ...

On compte sur vous !

