

# La médiation numérique, nouvelle mission de Moselle Fibre



*Modifier son adresse*

# Présentation de MOSELLE FIBRE

**MOSELLE FIBRE** est un syndicat mixte (établissement public) composé du Département et de 14 intercommunalités.

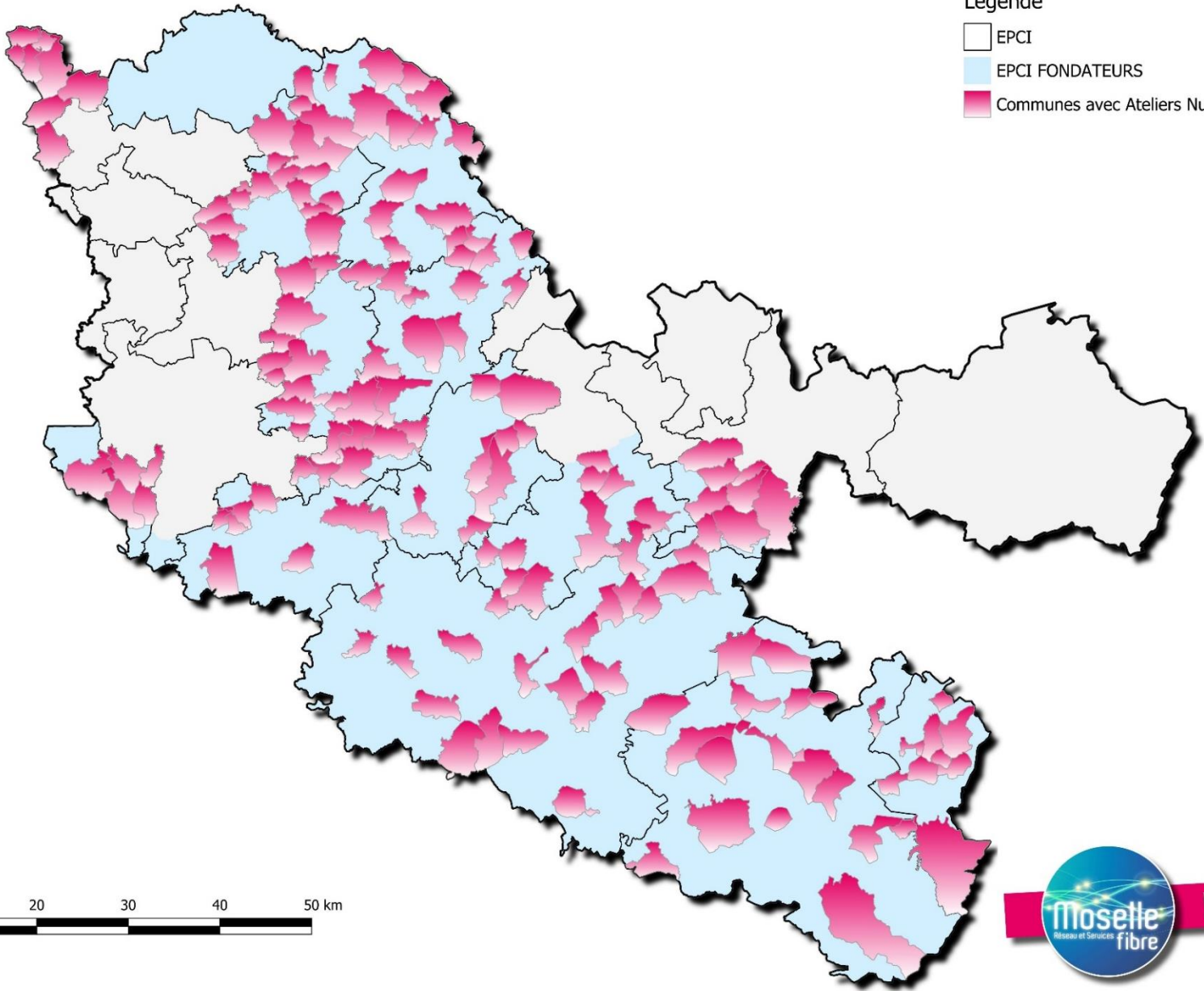
Après avoir déployé la fibre, l'action du syndicat est désormais tournée vers un objectif : celui d'accompagner et de former la population à l'utilisation d'Internet.

Les inscriptions aux ateliers peuvent se faire sur [Inscription ateliers numériques - Moselle Fibre \(moselle-fibre.fr\)](http://moselle-fibre.fr) ou en appelant au 03 54 48 81 16 (choix 1)

# Communes accueillant des Ateliers Numériques Grand Public (5ème cycle)

Légende

-  EPCI
-  EPCI FONDATEURS
-  Communes avec Ateliers Numériques



Janvier 2024

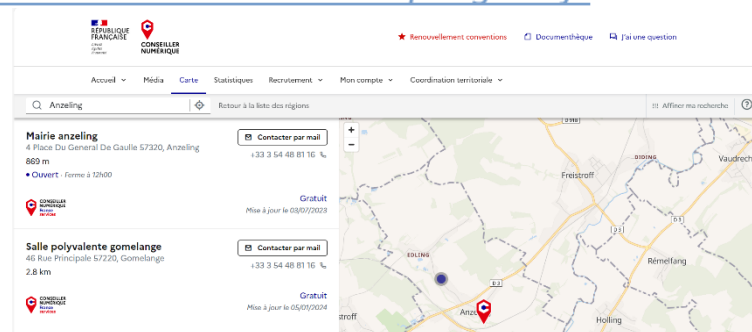


# Présentation du dispositif Conseiller Numérique

Les Conseillers  
Numériques



Opération soutenue par l'État dans le cadre du dispositif Conseiller numérique, plus d'information sur [www.conseiller-numerique.gouv.fr](http://www.conseiller-numerique.gouv.fr)



# Les maisons France Services autour de vous

Vous avez un problème précis et vous souhaitez être accompagnés individuellement ?

Rendez-vous dans une structure **France services**, un agent vous aidera





# Les maisons France Services autour de vous

  
**PRÉFET  
 DE LA MOSELLE**  
*Liberté  
 Égalité  
 Fraternité*

  
**France  
 services**  
*Liberté  
 Égalité  
 Fraternité*



# Les partenaires administratifs officiels



France  
Travail



ALLOCATIONS  
FAMILIALES



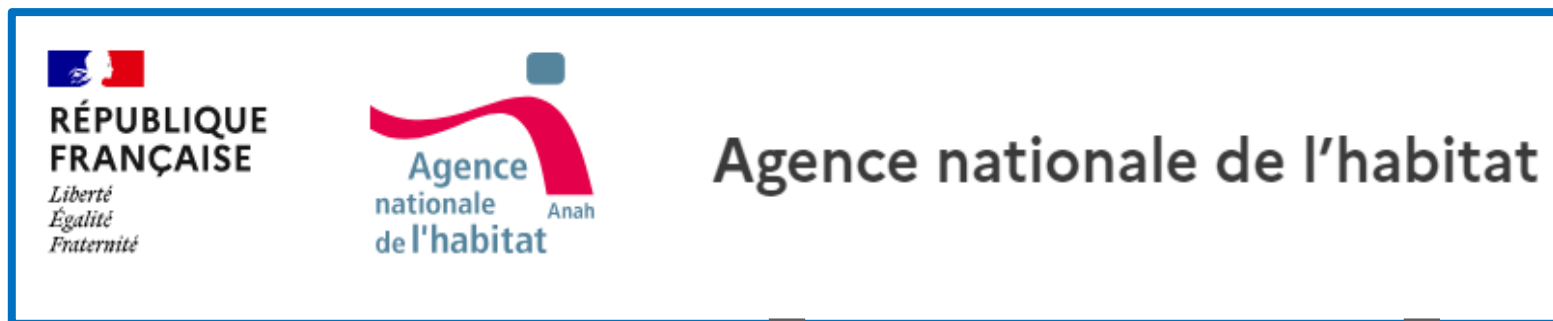
AGENCE NATIONALE  
DE LA COHÉSION  
DES TERRITOIRES



Financé par



# Nouveau partenaire officiel depuis le 1<sup>er</sup> janvier 2024



**MaPrimeRénov'**  
Mieux chez moi, mieux pour la planète

L'aide à la **rénovation énergétique**



**MaPrimeAdapt'**  
Ma vie change, mon logement s'adapte

L'aide à l'**adaptation des logements**



**Ma Prime Logement Décent**  
Pour un logement digne et durable

L'aide à la **réhabilitation** des logements dégradés



# France Services DABO

## Les documents indispensables auxquels je dois penser si mes démarches concernent :

### L'ASSURANCE MALADIE (CPAM - AMELI.FR)

- Mon n° de sécurité sociale (carte Vitale)
- Mon code confidentiel (compte AMELI)
- Ma carte d'identité en cours de validité

### L'ASSURANCE RETRAITE (CARSAT)

- Mon n° de sécurité sociale (carte Vitale)
- Mon mot de passe confidentiel
- Ma carte d'identité en cours de validité

### PÔLE EMPLOI

- Mon n° d'identifiant Pôle Emploi
- Mon mot de passe confidentiel
- Ma carte d'identité en cours de validité
- Mon CV imprimé ou sur clé USB (si nécessaire)

### LES FINANCES PUBLIQUES / IMPÔTS (DGFiP)

- Mon n° fiscal
- Mon mot de passe confidentiel
- Mon n° d'accès en ligne (pour création de compte)
- Mon revenu fiscal de référence (pour création de compte)
- Mon dernier avis d'imposition
- Ma carte d'identité en cours de validité

### LA DÉFENSE DES DROITS (MINISTÈRE DE LA JUSTICE)

- Ma carte d'identité en cours de validité

### LA MUTUALITÉ SOCIALE AGRICOLE (MSA)

- Particulier ou exploitant : n° de sécurité sociale (carte Vitale)
- Entreprise : n° de SIRET (14 chiffres)
- Une adresse email valide ou un n° de téléphone portable afin de recevoir le mot de passe provisoire lors de la création de l'espace
- Mot de passe confidentiel (à personnaliser lors de la 1<sup>ère</sup> connexion)

### TITRES SÉCURISÉS DE L'ÉTAT (ANTS)

- Mon identifiant ANTS
- Mon mot de passe confidentiel
- Ma carte d'identité en cours de validité

### LA CAISSE D'ALLOCATIONS FAMILIALES (CAF)

- Mon n° d'allocataire (sur courrier CAF)
- Ma carte d'identité en cours de validité

Ouverture / Fermeture :  
du lundi au vendredi : 9h - 12h / 14h -  
16h30  
le samedi : 9h - 12h

Email : [msap.dabo@laposte.fr](mailto:msap.dabo@laposte.fr)



LA POSTE

# Les maisons France Services autour de vous

## France Services Sarrebourg Moselle Sud



**6 permanences**  
dans les mairies  
du territoire  
de Sarrebourg

**9 services**  
partenaires  
sur un seul lieu

# France Services SARREBOURG MOSELLE SUD

## SARREBOURG

11 Place Pierre Messmer

**Lundi :**

9h-11h45 / 14h-16h30

## FÉNÉTRANGE

18 rue Hôtel de Ville

**Mardi :**

9h-11h45 / 14h - 16h30

## SAINT-QUIRIN

170 rue du Général de Gaulle

**Mercredi :**

9h-12h

## SCHALBACH

30 A rue Principale

**Jeudi :**

9h-11h45

## FRIBOURG

280 rue du Stade

**Jeudi :**

14h - 16h30

## RÉCHICOURT-LE-CHÂTEAU

1 Place du Général de Gaulle

**Vendredi :**

9h-11h45 / 14h-16h30



[franceservices@cc-sms.fr](mailto:franceservices@cc-sms.fr)



06 79 71 71 61



Sous-Préfecture de Sarrebourg  
Château-Salins



AGENCE NATIONALE  
DE LA COHÉSION  
DES TERRITOIRES



Financé par



# France Services CIREY-SUR-VEZOUZE

## Informations pratiques :

 10 Place Chevandier 54480 Cirey-sur-Vezouze

 03 83 71 45 76

 [franceservices-cirey@ccvp.fr](mailto:franceservices-cirey@ccvp.fr)

## Horaires :

 Sans rendez-vous

**Lundi : 13:15 - 17:15**

**Mardi : 08:15 - 12:15 / 13:15 - 17:15**

**Mercredi : 08:15 - 12:15**

**Jeudi : 08:15 - 12:15**

**Vendredi : 08:15 - 12:15**



# France Services SARRE-UNION

## Maison de services au public

14 rue Vincent d'Indy  
67260 SARRE-UNION

03 88 01 67 07

[accueil@ccab.eu](mailto:accueil@ccab.eu)

## Horaires d'ouverture

Du lundi au jeudi de 8h à 12h et de 13h à 17h

Le vendredi de 8h à 12h et de 13h à 16h





# France Services SAVERNE

## Informations pratiques : Horaires :

 3 Rue du Tribunal 67700 Saverne France

 03 68 41 90 95

 [sp-saverne@bas-rhin.gouv.fr](mailto:sp-saverne@bas-rhin.gouv.fr)

 Sans rendez-vous

**Lundi : 08:30 - 11:30 / 13:15 - 16:15**

**Mardi : 08:30 - 11:30 / 13:15 - 16:15**

**Mercredi : 08:30 - 11:30**

**Jeudi : 08:30 - 11:30**

**Vendredi : 08:30 - 11:30 / 13:15 - 16:15**



# France Connect



**UNE seule clé**  
pour un gain de temps et une  
connexion sécurisée à plus de  
1000 services en ligne



Gagnez du temps



Sécurisez vos  
informations



Ne créez plus de  
nouveau compte

Lors de ma démarche  
en ligne,  
je clique sur  
S'identifier avec  
**France Connect**



# Exemple, sur le site de l'ANTS, je choisis de me connecter avec Ameli

## Bienvenue sur le site officiel de l'Agence nationale des titres sécurisés

### Votre démarche concerne...



Immatriculation



Permis de conduire



Carte d'identité et passeport





# Exemple, sur le site de l'ANTS, je choisis de me connecter avec Ameli



Agence nationale des titres sécurisés

## Votre compte

Je me connecte

Je crée un compte

### AVEC FRANCECONNECT

FranceConnect est la solution proposée par l'Etat pour sécuriser et simplifier la connexion à vos services en ligne



[Qu'est-ce que FranceConnect ?](#)

#### Informations sur FranceConnect

Avec FranceConnect, ne créez plus de nouveaux comptes et réutilisez des identifiants que vous possédez déjà sur d'autres sites publics, pour accéder aux demandes en ligne sur le site de l'ANTS.

- Vous n'aurez plus besoin de jongler avec une multitude de comptes.
- FranceConnect ne stocke pas vos données personnelles.
- À chaque connexion, vous êtes informés par un courriel.

### AVEC VOS IDENTIFIANTS ANTS

Identifiant

[Identifiant oublié](#)

Mot de passe

[Mot de passe oublié](#)

Cliquez ou sélectionnez l'image : Robot



Me connecter

[Je n'ai pas encore de compte](#)

# Exemple, sur le site de l'ANTS, je choisis de me connecter avec Ameli

Connexion en cours sur les sites de l'Agence Nationale des Titres Sécurisés

## Choisissez un compte pour vous connecter :

 impots.gouv.fr	 Ameli.fr	 L'Identité Numérique La Poste
 MSA	 YRIS	 France Identité

A red arrow points from the bottom-left towards the Ameli.fr box.

# Exemple, sur le site de l'ANTS, je choisis de me connecter avec Ameli

Je suis dirigé vers la page de connexion pour rentrer mes identifiants

## Je me connecte avec mon compte ameli



Mon numéro de sécurité sociale

Où trouver mon numéro de sécurité sociale ?



Mon code confidentiel



ME CONNECTER



# Exemple, sur le site de l'ANTS, je choisis de me connecter avec Ameli

Pour plus de sécurité on me demande de recevoir un code de sécurité par mail. Je clique sur « Recevoir un code de sécurité »

Je me connecte avec mon compte ameli



Où trouver mon numéro de sécurité sociale ?



Désormais, pour vous connecter avec FranceConnect avec vos identifiants du compte ameli, un code de sécurité est nécessaire

Ce code sera envoyé par email à l'adresse suivante :

\_\_\_@g\*\*\*.com

Recevoir un code de sécurité

*Si vous n'avez plus accès à cette adresse email, merci de contacter votre Caisse.*

# Exemple, sur le site de l'ANTS, je choisis de me connecter avec Ameli

Je ne ferme pas la page pour consulter ma boîte mail, j'ouvre un nouvel onglet, ou je la consulte sur son application.

Le code, valable 15 minutes est à usage unique. Vous pouvez supprimer le mail après votre connexion.

Si vous avez fermé la page de connexion sans taper le code et que vous souhaitez y revenir, vous recevrez un second code, même si les 15 minutes du premier code ne sont pas écoulées. C'est toujours le dernier code reçu qu'il faut taper.



# Exemple, sur le site de l'ANTS, je choisis de me connecter avec Ameli

La connexion est établie de manière sûre et sécurisée



Bienvenue

C  M

Ce n'est pas vous ?

**Continuer sur les sites de l'Agence Nationale des Titres  
Sécurisés**

À la demande du service auquel vous souhaitez accéder, certaines données vont être transmises.

[Voir le détail des données](#)



Je peux naviguer sur la plupart des sites des démarches en ligne sans avoir à me (re)connecter à chaque fois.

Je reçois un email de confirmation à chaque connexion aux services.

Notification de connexion au service "les sites de l'Agence Nationale des Titres Sécurisés" grâce à FranceConnect Boîte de réception x



**FranceConnect** <ne-pas-repondre@notification.franceconnect.gouv.fr> [Se désabonner](#)

08:58 (il y a 2 minutes)



À moi ▾



Bonjour,

Une connexion avec FranceConnect a eu lieu **le 11 septembre 2023 à 08:58** (heure de Paris) sur le site [moncompte.ants.gouv.fr](https://moncompte.ants.gouv.fr) avec votre compte **L'Identité Numérique**.



Si vous n'êtes pas à l'origine de cette connexion, [consultez notre rubrique d'aide dédiée](#) →

Vous recevez ce mail automatiquement après chaque utilisation de FranceConnect pour vous aider à contrôler la sécurité de vos accès. Si vous êtes à l'origine de cette connexion, aucune action n'est requise.



Financé par

# FranceConnect vous accompagne toujours plus

FranceConnect+ est la version de FranceConnect qui vous accompagne dans vos démarches les plus sensibles.



## Le compte partenaire de FranceConnect+

FranceConnect+ propose aujourd'hui l'Identité Numérique La Poste. Ce compte a été approuvé par FranceConnect+ et dispose d'un niveau de sécurité adapté aux services accessibles via le bouton FranceConnect+.



### L'Identité Numérique La Poste

Développé par La Poste

Organisme : Privé

Conditions : Vous pouvez créer votre Identité Numérique en bureau de poste, sur leur site internet ou via l'application.

[En savoir plus sur l'Identité Numérique La Poste](#)





# Découvrir le site du service public



**Service-Public.fr**  
Le site officiel de l'administration française

[Se connecter](#) | [Accéder au site pour les entreprises](#) →

Rechercher



Actualité  
de vos droits et démarches

Fiches pratiques  
par événement de vie

Fiches pratiques  
par thème

Démarches  
et outils

Annuaire  
de l'administration

Contacteur  
Service-Public.fr

[J'aide les services publics à s'améliorer : je donne mon avis avec services publics +](#) →

## Bienvenue sur le site officiel d'information et de démarches administratives



**Une question sur vos droits ?  
Une démarche à faire ?  
Nous vous guidons**

*Adjoa, coordinatrice pour Service-Public.fr*



AGENCE  
NATIONALE  
DE LA COHÉSION  
DES TERRITOIRES



# Découvrir le site du service public

## Comment faire si ?

Votre vie change ? Nous vous guidons dans l'ensemble des démarches que vous devez effectuer.



Je déménage



Je pars de chez mes parents



J'attends un enfant



Un proche est décédé



Je suis en situation de handicap



Mon enfant est en situation de handicap



Je prépare ma retraite



J'achète un logement

# Découvrir le site du service public

## Situation professionnelle

Salarié du secteur privé

Agent public

Demandeur d'emploi

Retraité

Afficher les informations

→ Accéder aux informations générales sans renseigner ma situation

# Découvrir le site du service public

- Démarches liées au logement que je quitte
- Enfants
- Choisir le transport (déménageur)
- Aides au paiement des frais de déménagement
- Jours de congé
- Eau, électricité, gaz, téléphone, télévision, internet
- Transfert du courrier
- Déclaration du changement d'adresse
- Carte grise et permis de conduire
- Papiers d'identité
- Listes électorales
- Animal de compagnie
- Santé

# Découvrir le site du service public

→ Transfert du courrier



Je peux faire réexpédier mon courrier en utilisant le service payant de La Poste :



Faire suivre son courrier en cas de  
déménagement



# Découvrir le site du service public

## Faire suivre son courrier en cas de déménagement (Démarche en ligne)

La Poste

Prestation payante de réexpédition définitive (ou temporaire) de courrier proposée par La Poste



Accéder à la démarche en ligne

# Découvrir le site du service public



N° de suivi, rechercher un produit ou un service....



Accès rapides

Changer de site : Particulier ▾



AIDE



SE CONNECTER



PANIER

Collection Paris 2024

Boutique ▾

Le courrier ▾

Le colis ▾

Déménagement, réexpédition ▾

Services Vie quotidienne ▾

La Poste.net

**Vous partez !**  
Quelle est votre situation ?

Pour les professionnels,  
c'est par ici !



Je déménage



Je m'absente, je pars en vacances

Déjà un contrat ?

J'active ou je renouvelle mon transfert



AGENCE NATIONALE  
DE LA COHÉSION  
DES TERRITOIRES



CONSEILLER  
NUMÉRIQUE  
France  
services

Financé par



Moselle  
L'Eurodépartement



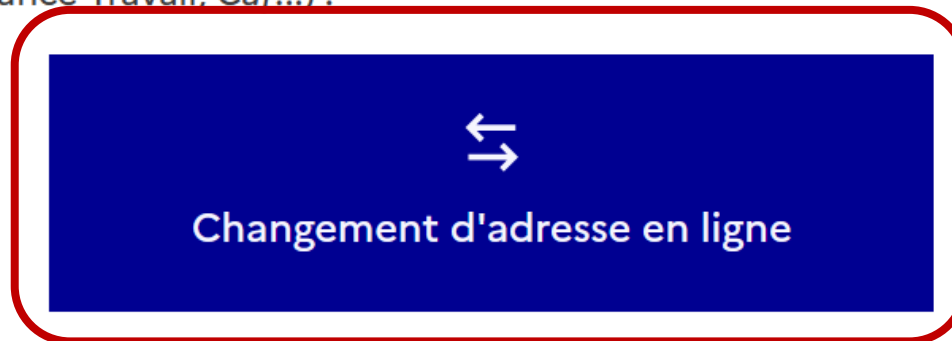
# Découvrir le site du service public

## ➔ Déclaration du changement d'adresse



**Déclaration unique et en ligne à la CPAM, impôts, EDF, France Travail (anciennement Pôle emploi), Caf...**

Je peux déclarer en ligne et en une seule opération, mon changement d'adresse à plusieurs organismes (CPAM, impôts, EDF, France Travail, Caf...) :



# Découvrir le site du service public

Ce téléservice peut être utilisé **quelle que soit votre nationalité**.

Il n'est disponible qu'en langue française.

C'est un **service gratuit**.



Accéder à la démarche en ligne

# Découvrir le site du service public

1 Avant de commencer

2 Mes informations personnelles

3 Mes nouvelles coordonnées

4 Les organismes destinataires

5 Récapitulatif

Les champs marqués d'un \* sont obligatoires

## Avant de commencer

Informez rapidement et facilement les principaux organismes publics et privés de votre changement d'adresse postale lié à un déménagement ou à une modification administrative, mais également de votre

- Changement d'adresse électronique
- Changement de téléphone fixe
- Changement de téléphone portable

## Informations sur le changement d'adresse postale

\* Date d'effet (JJ/MM/AAAA) ?

\* Objet du changement

- Déménagement  Modification administrative

Plusieurs communes sont également partenaires du dispositif. Si les communes que vous renseignez ont adhéré au service, vous aurez la possibilité au cours de votre démarche de les informer de votre changement de coordonnées.

Nous vous conseillons de vous munir d'une pièce (courrier, attestation, facture) contenant votre identification afin d'effectuer une déclaration complète.

Vous pourrez à tout moment enregistrer votre démarche afin de la compléter ultérieurement.



# Découvrir le site du service public

1 Avant de commencer

2 Mes informations personnelles

3 Mes nouvelles coordonnées

4 Les organismes destinataires

5 Récapitulatif

Les champs marqués d'un \* sont obligatoires

## Avant de commencer

Informez rapidement et facilement les principaux organismes publics et privés de votre changement d'adresse postale lié à un déménagement ou à une modification administrative, mais également de votre

- Changement d'adresse électronique
- Changement de téléphone fixe
- Changement de téléphone portable

## Informations sur le changement d'adresse postale

\* Date d'effet (JJ/MM/AAAA) ?

\* Objet du changement

- Déménagement  Modification administrative

Plusieurs communes sont également partenaires du dispositif. Si les communes que vous renseignez ont adhéré au service, vous aurez la possibilité au cours de votre démarche de les informer de votre changement de coordonnées.

Nous vous conseillons de vous munir d'une pièce (courrier, attestation, facture) contenant votre identification afin d'effectuer une déclaration complète.

Vous pourrez à tout moment enregistrer votre démarche afin de la compléter ultérieurement.

# Découvrir le site du service public

## Administrations

Je dois avertir **le service des impôts.**

Dans la commune que je quitte :

- Si je paie la redevance des ordures ménagères, je dois informer la mairie (ou le syndicat intercommunal compétent, ou le concessionnaire du service) de mon départ pour faire arrêter la facturation.
- Si je suis propriétaire ou héritier d'une **concession funéraire**, ou si j'en assure l'entretien régulier, je dois avertir les services responsables de la gestion du cimetière.

Dans mon nouveau département, si nécessaire, je fais **une déclaration de détention d'armes** à la préfecture de mon nouveau domicile.

# Découvrir le site du service public

## Organismes sociaux

Je dois informer les organismes qui gèrent les prestations qui me concernent :

- Caisse d'allocations familiales (Caf) ou Mutualité sociale agricole (MSA)
- Caisse primaire d'assurance maladie (CPAM) ou éventuellement l'organisme chargé de ma couverture maladie si je suis agent public
- Complémentaire santé, mutuelle
  
- Caisse de retraite

# Découvrir le site du service public

## Banque - Assurance

Je suis locataire

Je suis propriétaire

J'indique ma nouvelle adresse aux organismes qui gèrent :

- mes comptes bancaires
- mon assurance habitation
- mon assurance auto
- mon assurance-vie

# Découvrir le site du service public

## Banque - Assurance

Je suis locataire

Je suis propriétaire

J'indique ma nouvelle adresse aux organismes qui gèrent :

- mes comptes bancaires
- mon assurance habitation
- mon assurance auto
- mon assurance-vie



# Découvrir le site du service public

## Emploi - Travail

Si je suis salarié, je dois prévenir mon employeur.

Si je suis agent public (fonctionnaire ou contractuel), je dois prévenir mon administration.

Si je suis inscrit à France Travail (anciennement Pôle emploi), je dois actualiser ma situation.

## Syndic de copropriété

Si je possède un ou plusieurs lots de copropriété (appartement, parking...), j'informe le syndic de copropriété de ma nouvelle adresse afin d'être notamment averti de la tenue de la prochaine assemblée générale des copropriétaires.

# Découvrir le site du service public

## → Carte grise et permis de conduire



### Carte grise

Cas général

Leasing ou location de longue durée

### Permis de conduire

Je ne suis pas obligé de changer l'adresse sur mon permis de conduire. Par exemple, je pourrai le faire à l'occasion d'une demande de nouveau permis (en cas de perte, vol...).

# Découvrir le site du service public

## → Papiers d'identité

### ✓ Je suis Français

Modifier ↶

Je ne suis pas obligé de faire modifier l'adresse qui figure sur ma carte nationale d'identité et mon passeport.

Mais si je veux que ma nouvelle adresse apparaisse, je dois faire une demande de renouvellement de ma carte d'identité et de mon passeport.

Si j'ai entre 16 et 25 ans, je dois prévenir mon centre du service national.

# Découvrir le site du service public

## ➔ Animal de compagnie

Si j'ai un chien, un chat ou un furet identifié (tatoué ou pucé), je dois indiquer ma nouvelle adresse dans le fichier national d'identification des carnivores domestiques (fichier I-Cad) [↗](#).

# Ajouter un filigrane à n'importe quel document



FiligraneFacile **BÊTA**

## Ajoutez un filigrane à n'importe quel document

**i** Le fichier filigrané sera au format PDF.

Les fichiers originaux seront **effacés de nos serveurs** après la **génération** du fichier filigrané.

Le fichier filigrané sera **effacé de nos serveurs** après le **premier téléchargement** (ou au bout d'un jour s'il n'y a pas eu de téléchargement).

Sélectionner des fichiers :

Formats supportés : jpg, png, pdf.

Choisir des fichiers  Aucun fichier n'a été sélectionné

Indiquez le filigrane à insérer :

*Ex : Document exclusivement destiné à la location immobilière*

Ajouter le filigrane



AGENCE  
NATIONALE  
DE LA COHÉSION  
DES TERRITOIRES



Financé par



# Modifier les statuts d'une association

[Accueil](#) > [Associations](#) > [Évolutions et dissolution d'une association](#) > [Modification des statuts d'une association](#)



FR - Français ▼

## Modification des statuts d'une association

Vérfié le 05 juin 2023 - Direction de l'information légale et administrative (Premier ministre)

Vous dirigez une association et vous souhaitez savoir si vous pouvez librement modifier vos statuts pour procéder, par exemple, à un changement de nom, d'objet, de siège social ? Vous voulez savoir si vous devez, à la suite de cette modification statutaire, effectuer une déclaration ?

Nous vous présentons les informations à connaître.

Les informations liées à la déclaration diffèrent si votre siège social est situé en Alsace-Moselle.



# Modifier les statuts d'une association

Cas général

Alsace-Moselle

## La démarche par étapes

[Tout déplier](#)

- 1 Prendre la décision de modification ▼
- 2 Réunir les documents à fournir pour effectuer la déclaration ▼
- 3 Faire la déclaration auprès du tribunal ▼
- 4 Connaître les sanctions possibles en cas d'absence de déclaration ▼

# Mentions légales – Protection des données

Moselle Fibre vous informe que les données personnelles (nom, prénom, n° téléphone, adresse mail, commune ou adresse postale) que vous avez transmises dans le cadre de votre inscription à cet atelier numérique, seront traitées par les agents compétents de Moselle Fibre afin de permettre votre inscription et le suivi de votre parcours numérique.

Elles seront conservées jusqu'à désinscription volontaire auprès de l'adresse mail : [rgpd@moselle-fibre.fr](mailto:rgpd@moselle-fibre.fr) ou par écrit à l'adresse : Moselle Fibre, à l'attention de Mme Joanna RENGGLI, Chargée d'analyses juridiques, 28 la tannerie, 57070 SAINT-JULIEN-LES-METZ

Nous vous invitons à consulter la page <https://www.moselle-fibre.fr/mentions-legales/> afin de connaître et, le cas échéant, d'exercer vos droits à la protection de vos données personnelles.

**MERCI DE  
VOTRE  
ATTENTION**

