

Le brûlage des déchets à l'air libre est interdit

Pourquoi cette interdiction ?

Au-delà des possibles troubles de voisinage (nuisances d'odeurs ou de fumées) ou des risques d'incendie, le brûlage des déchets (plastiques notamment mais aussi déchets verts) est fortement émetteur de polluants. Parmi ces polluants, se trouvent des particules mais aussi des composés cancérigènes comme les HAP (hydrocarbures aromatiques polycycliques) et le benzène.

Quels sont les déchets concernés par cette situation ?

Ce sont les déchets verts (tontes de pelouses, tailles de haies et d'arbustes, résidus d'élagage, de débroussaillage, d'entretien de massifs floraux ou encore feuilles mortes...), mais aussi les autres déchets ménagers et assimilés et les déchets des activités économiques.

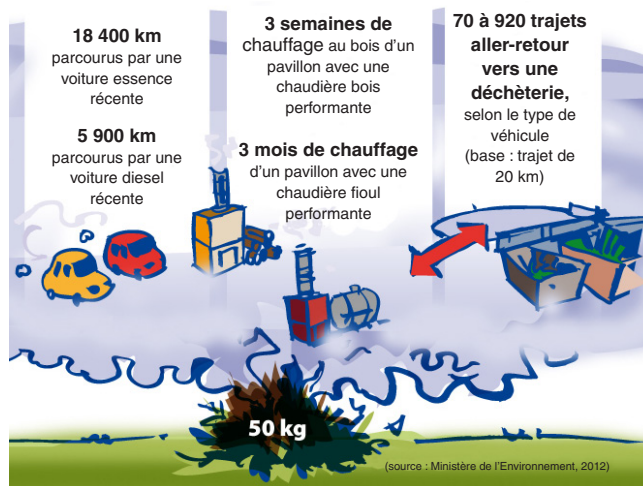
Qui doit respecter cette interdiction ?

Toute personne (particuliers, entreprises, collectivités territoriales) produisant des déchets est concernée.

En cas de non-respect, une contravention de **450 euros** peut être appliquée (article 131-13 du nouveau code pénal)

Quelques chiffres

50 kg de végétaux brûlés émet autant de **poussières** que :



En région Haute-Normandie, **48 %** de la population réside dans des zones dites sensibles à la dégradation de la qualité de l'air.

Contrairement à une idée reçue, l'apport en déchèterie est préférable à une combustion à l'air libre pour la qualité de l'air.

Le brûlage des déchets à l'air libre

Une pratique polluante interdite



Direction régionale de l'Environnement, de l'Aménagement et du Logement Haute-Normandie
Service Risques
Bureau des Risques Technologiques Chroniques
Tél : 02 35 52 32 00

Conception graphique :
DREAL/Pôle communication atelier PAO
Crédit photos :
ADEME
Février 2014

Direction régionale de l'Environnement, de l'Aménagement et du Logement de la Haute-Normandie



PRÉFET DE LA RÉGION HAUTE-NORMANDIE

Le brûlage des déchets à l'air libre est interdit...

Sources d'émissions de polluants (particules, dioxines, benzène...), le brûlage à l'air libre a des effets importants sur la santé et l'environnement.

Le saviez-vous ?

En France, la mauvaise qualité de l'air...

... cause 42 000 décès prématurés par an,

... réduit de 5 à 7 mois l'espérance de vie,

... est à l'origine de maladies ou d'insuffisances respiratoires.

Pour en savoir plus sur l'air respiré en Haute-Normandie :

www.airnormand.fr

... des solutions plus respectueuses de la santé et de l'environnement existent pour vos déchets verts

Les activités de jardinage (taille des haies, élagage, nettoyage des massifs, tonte, ramassage des feuilles mortes) génèrent d'importantes quantités de déchets végétaux.

Ces déchets peuvent trouver bien des emplois au jardin :



Le compostage* individuel

Les déchets organiques peuvent être compostés : déchets de jardin, déchets alimentaires...

Certaines communes mettent des composteurs individuels à disposition de leurs administrés ou proposent des aides à l'achat d'un composteur.

Le broyage des végétaux

Le broyage de végétaux peut servir de paillage des parterres empêchant ainsi la pousse de mauvaises herbes et permettant de conserver l'humidité au sol. Il peut également fournir un apport carboné dans un composteur en complément d'autres végétaux. Certaines collectivités

proposent des locations de broyeur ou des prestations de broyage à domicile. Des aires de broyage existent dans certaines collectivités.

Autres alternatives :

La collecte au porte à porte

Certaines collectivités organisent des collectes de déchets verts.

La collecte en déchèterie

Les déchets verts peuvent être déposés en déchèterie. Ils seront valorisés dans des conditions respectueuses de l'environnement.

La Haute-Normandie dispose d'un parc de 110 installations mises à la disposition du public*.



* Pour en savoir plus, rendez-vous sur www.ademe.fr ou contactez l'ADEME au 02 35 62 24 42