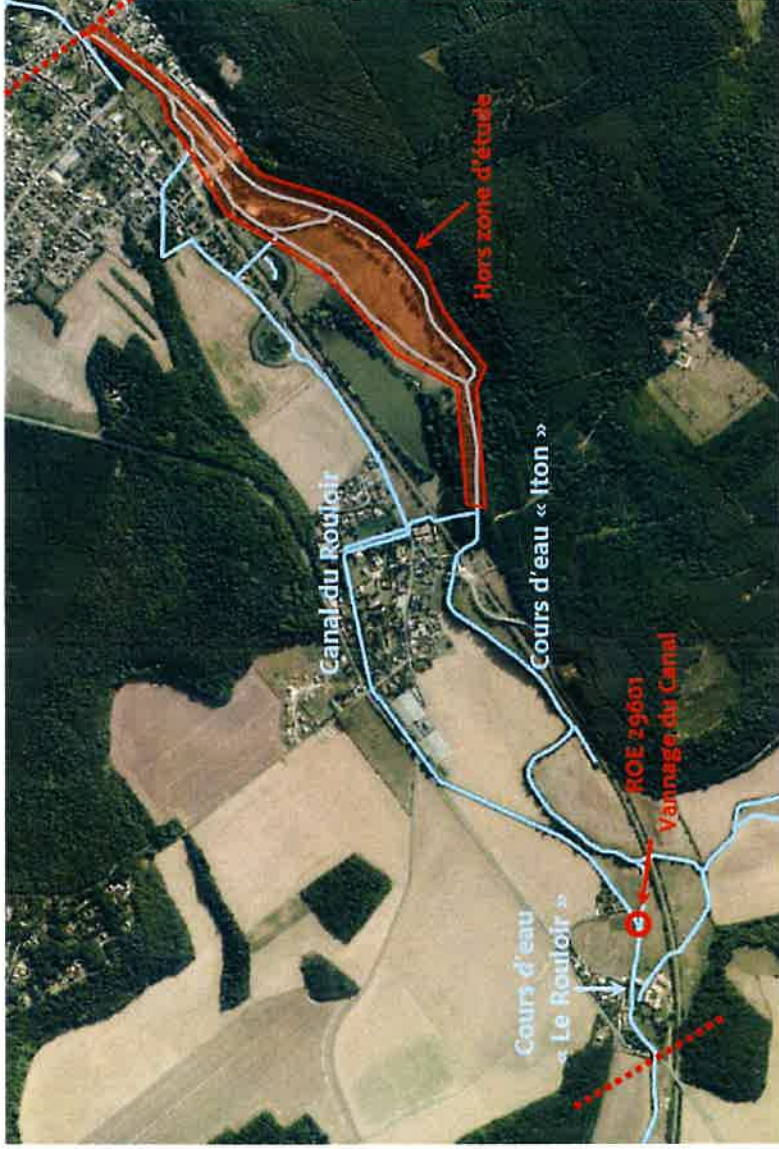




PROJET DE RESTAURATION DE LA CONTINUITÉ ÉCOLOGIQUE ET D'AMÉNAGEMENT DU CANAL DU ROULOIR SUR LA COMMUNE DE GLISOLLES



Périmètre de l'étude





Périmètre de l'étude

Durant l'étude, il y a eu :

- Etat initial et diagnostic
- Avant-projets sommaires : 5
- Avant-projet détaillé
- Projet

Avec : . campagne topographique
. modélisation hydraulique
. dossier réglementaire

Planning :

- Démarrage de l'étude : Janvier 2022
- Passation marché de travaux : Mars 2023
- Démarrage des travaux : Septembre 2023



Diagnostic et présentation des ouvrages



SYNDICAT MIXTE
D'AMÉNAGEMENT DU BASSIN DE
L'ITON

Dans le diagnostic, il y a :

- Collecte des données bibliographiques
- Diagnostic des ouvrages
- Relevé topographique du site : bief + cours d'eau + parcelles + ouvrages
- Mesure de débit
- Diagnostic écologique général (faciès, potentialités, ...)
- Modélisation hydraulique de l'état initial





Diagnostic et présentation des ouvrages



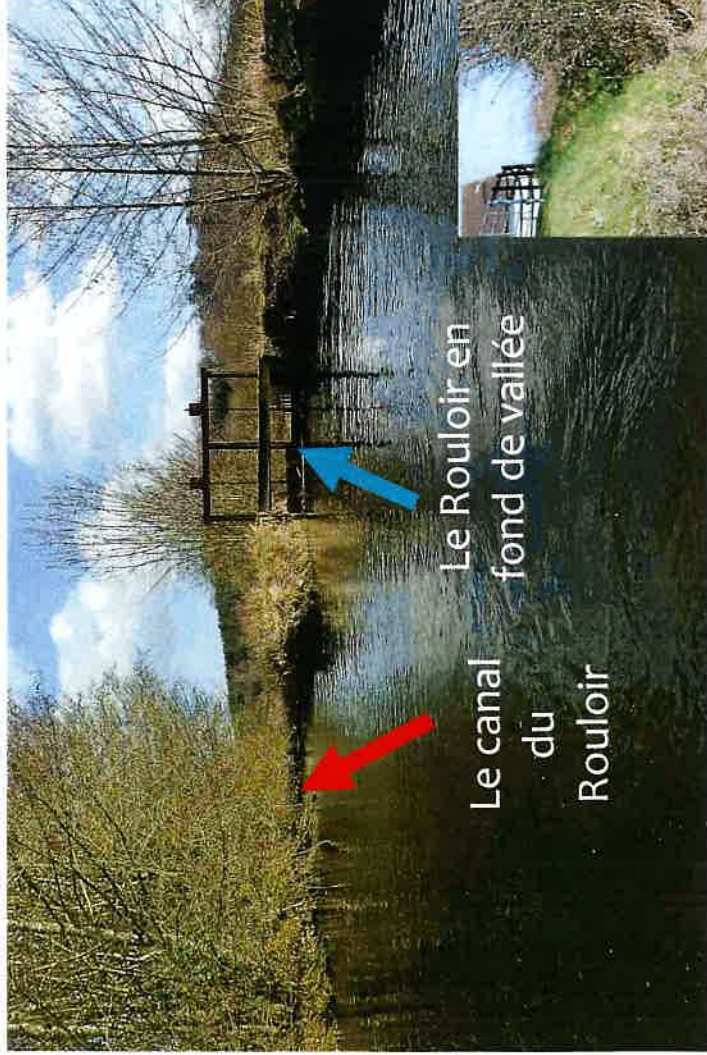
SYNDICAT MIXTE
D'AMÉNAGEMENT DU BASSIN DE
L'ITON

Vannage du Rouloir : 1.60 m de chute



Diagnostic et présentation des ouvrages

La diffiulle



Diagnostic et présentation des ouvrages

Le Canal du Rouloir 1,4 km



Sur 200 ml : 5 m de large
Fond du lit dur et caillouteux



Puis s'élargit à 7 m sur 400 ml



Puis 12,15 voire 18 m de large
Fond du lit très vaseux



SYNDICAT MIXTE
D'AMÉNAGEMENT DU BASSIN DE
L'ITON



Diagnostic et présentation des ouvrages



SYNDICAT MIXTE
D'AMÉNAGEMENT DU BASSIN DE
L'ITON

Le Canal du Rouloir

Pont RD129
15-18 m de large
Fond du lit très vaseux (70 cm environ)
Le pont de la RD129 présente plusieurs
arches qui sont totalement noyées par
les eaux du canal.





Diagnostic et présentation des ouvrages



SYNDICAT MIXTE
D'AMÉNAGEMENT DU BASSIN DE
L'ITON

Le Canal du Rouloir a de nombreuses brèches à travers la digue (4 zones bien définies sur le terrain)

Avec des essais de rafistolage : Tôles métalliques, rondins de bois, ...



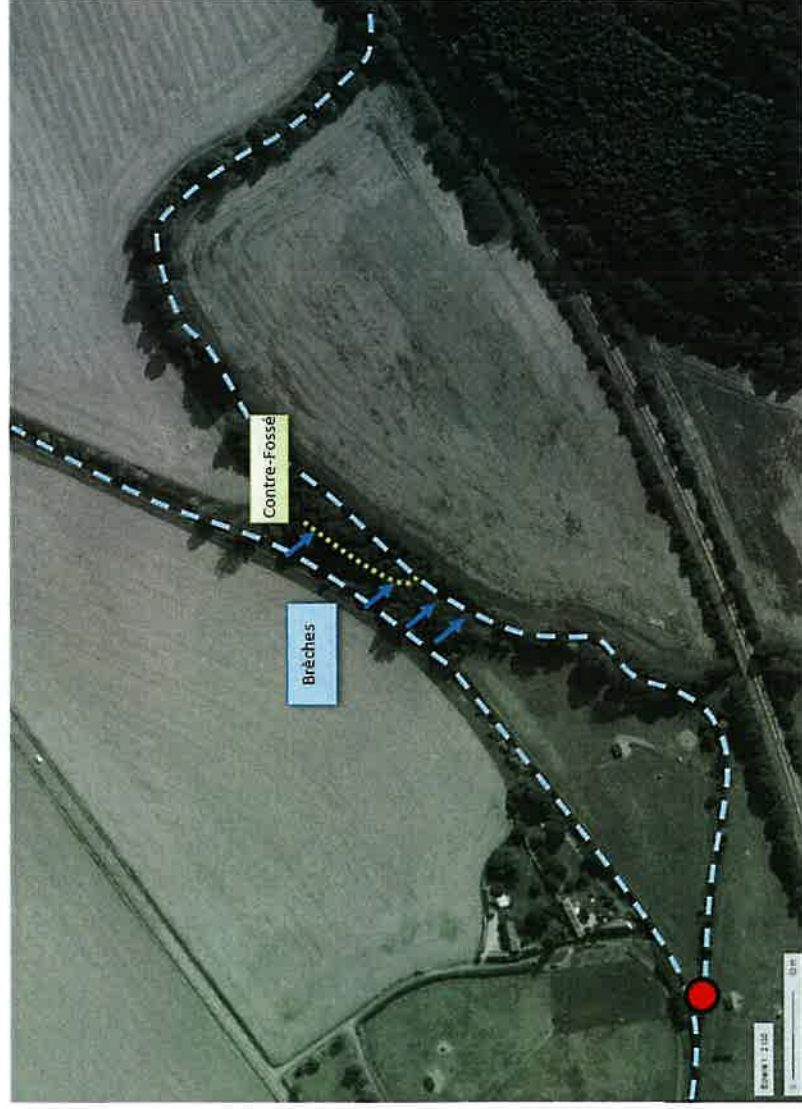


Diagnostic et présentation des ouvrages



SYNDICAT MIXTE
D'AMÉNAGEMENT DU MASSIF DE
L'ITON

Le Canal du Rouloir



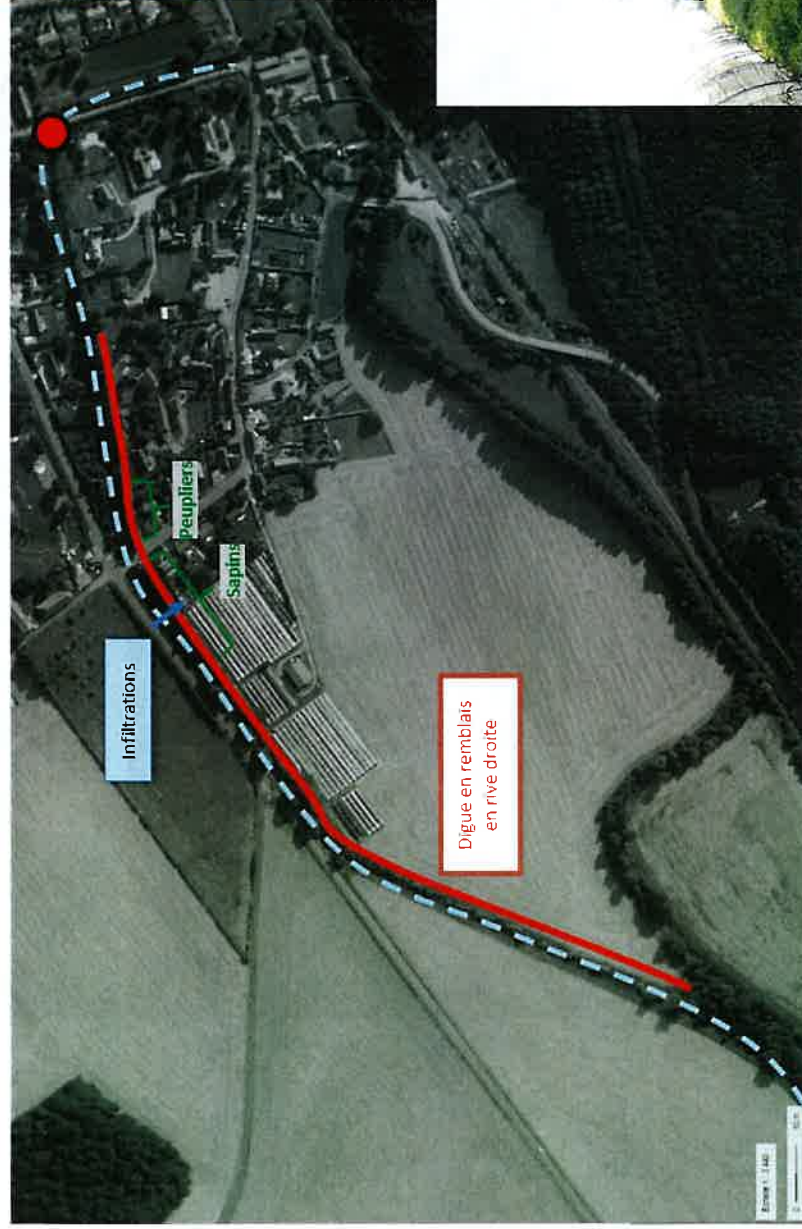
Diagnostic et présentation des ouvrages



SYNDICAT MIXTE
D'AMÉNAGEMENT DU BASSIN DE
L'ITTON

Le Canal du Rouloir

Un canal avec digue en remblai en rive droite plantée d'arbres dépérissants





Diagnostic et présentation des ouvrages



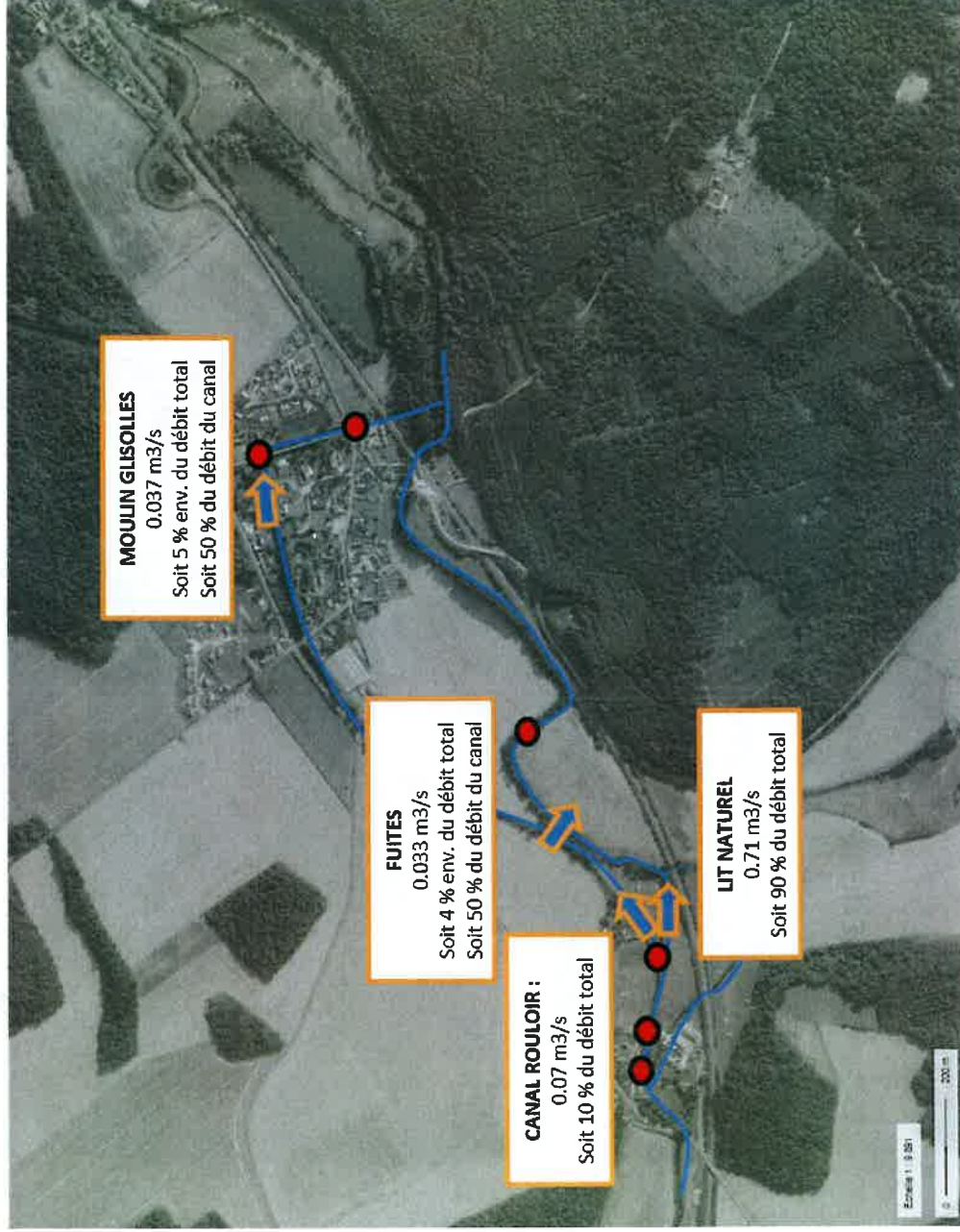
SYNDICAT MIXTE
D'AMÉNAGEMENT DU BASSIN DE
L'ITON

Le canal du Rouloir alimentait le moulin de Glisolles et a été aménagé avec deux bras de décharges faisant office de cascades ornementales. Celles-ci sont aujourd'hui très envasées.



Diagnostic et présentation des ouvrages

Mesures de jaugeage



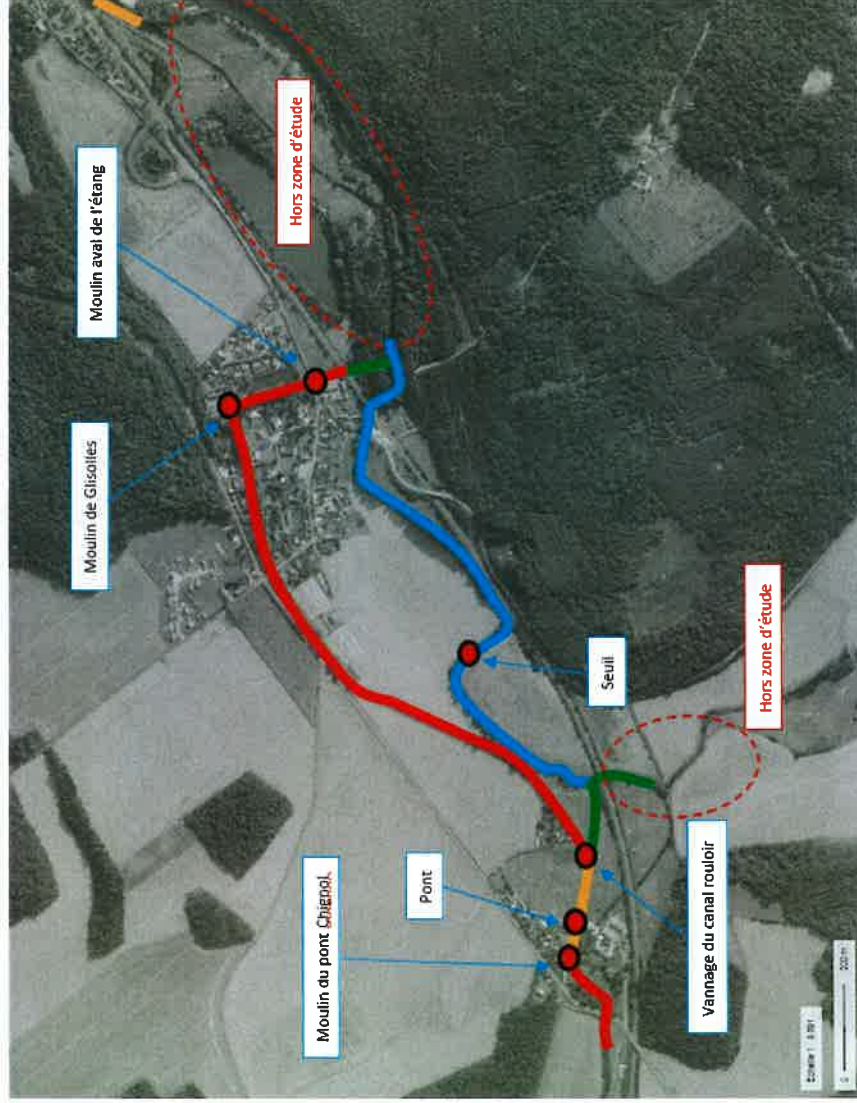


Diagnostic et présentation des ouvrages



Habitats

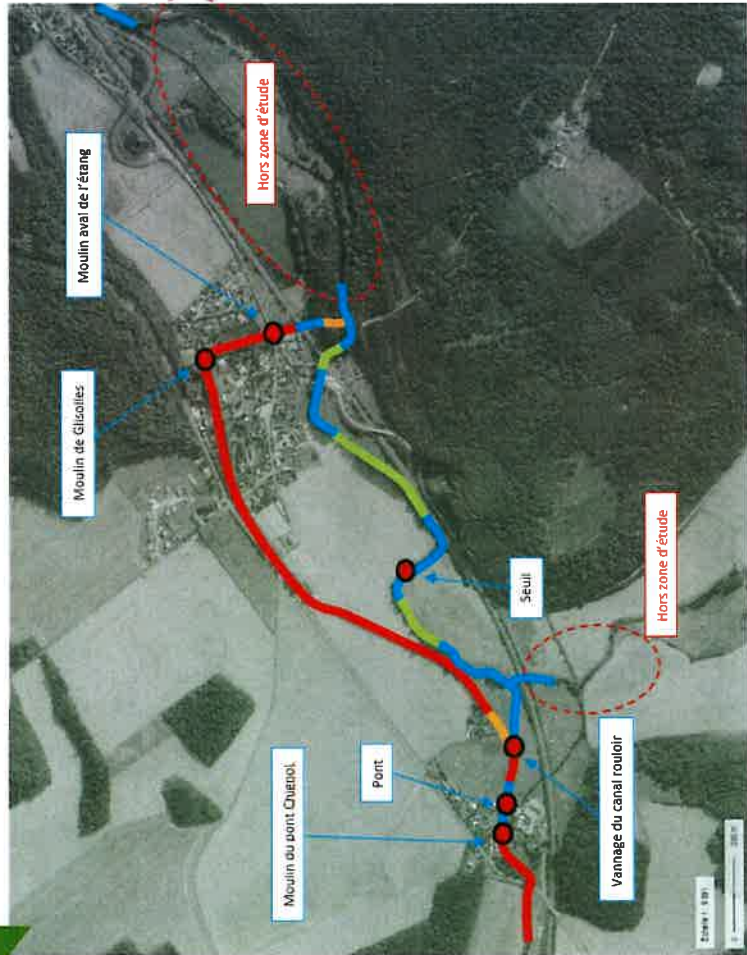
Synthèse des potentialités écologiques



Diagnostic et présentation des ouvrages

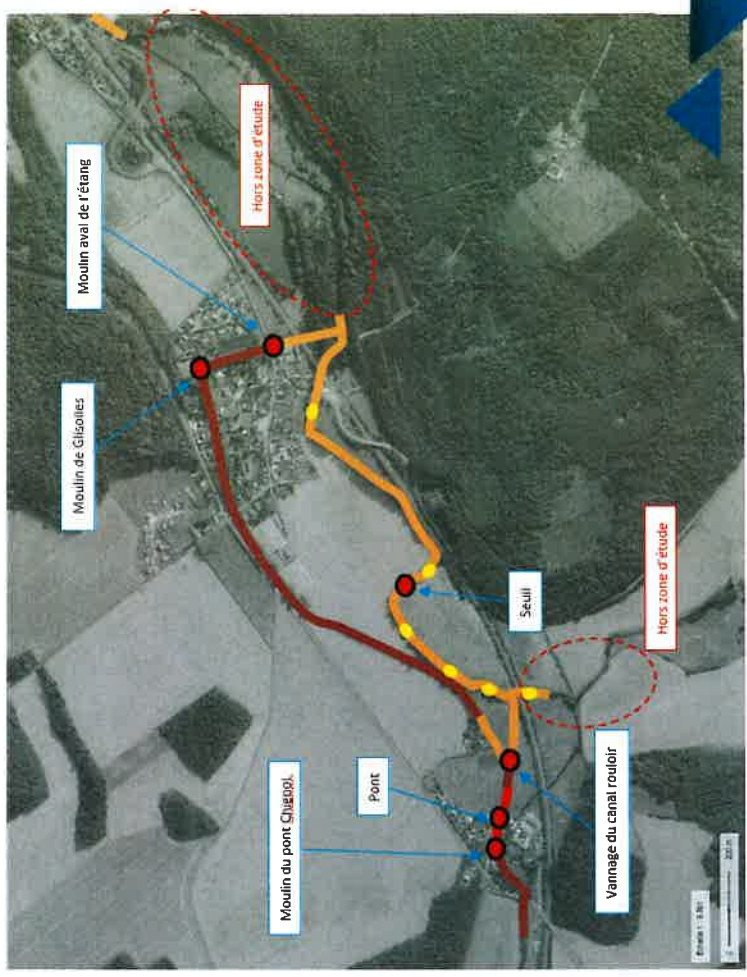


Habitats



Légende : faciès d'écoulement

- Plat courant et radier
- Chenal lotique
- Plat lotique
- Chenal lotique



Légende : substrats dominants

- Caillouteux-pierreux
- Sgraveilo-caillouteux
- Sablo-graveleux
- Vaseux





Scénarios d'aménagements



Les différents scénarios :

- Solution 1 : renaturation par effacement total du vannage du Rouloir et mise à sec définitive du canal
- Solution 2 : réalisation d'une rampe enrochée en remplacement du vannage du Rouloir sans abaissement de la ligne d'eau dans le canal
- Solution 3 : équipement d'une passe à poissons en contournement de la vanne du Rouloir maintenue
- Solution 4 : réalisation d'une rampe enrochée en remplacement du vannage du Rouloir avec abaissement de la ligne d'eau dans le canal
- Solution 5 : variante à la solution 4 avec reméandrage





Scénarios d'aménagements



SYNDICAT MIXTE
D'AMÉNAGEMENT DU BASSIN DE
L'ITON

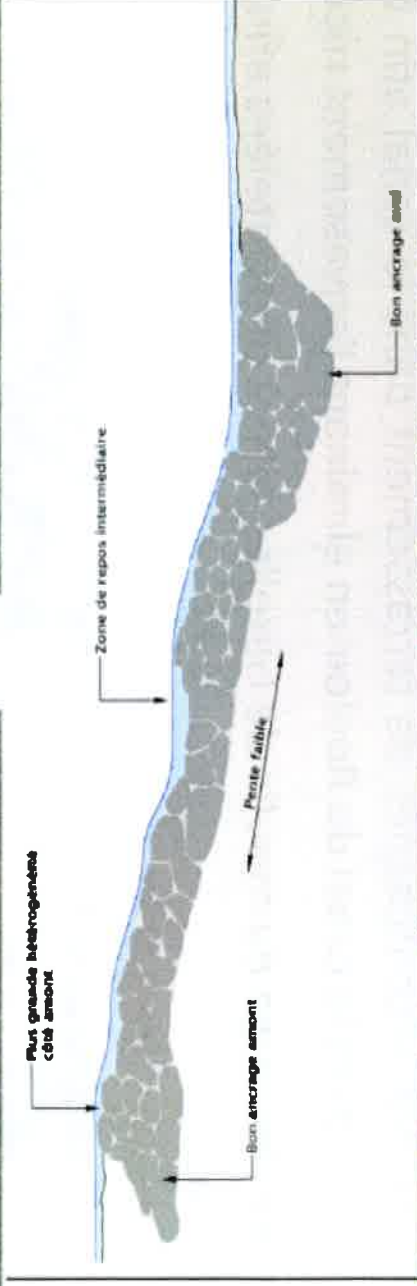
Solution 4 retenue : La solution consiste à construire une rampe enrochée et abaisser le niveau d'eau dans le canal du Rouloir.

- > Construction d'une rampe ennoyée assurant la continuité écologique en lieu et place du vannage
- > Ces travaux seront accompagnés de terrassement dans le canal afin de dynamiser les écoulements dans le canal du Rouloir en éliminant l'envasement récurrent
- > Les vannes de décharge du moulin de Glisolles seront démantelées afin de créer une pente suffisante



Aménagements programmés

Remplacement Vannage du Rouloir :



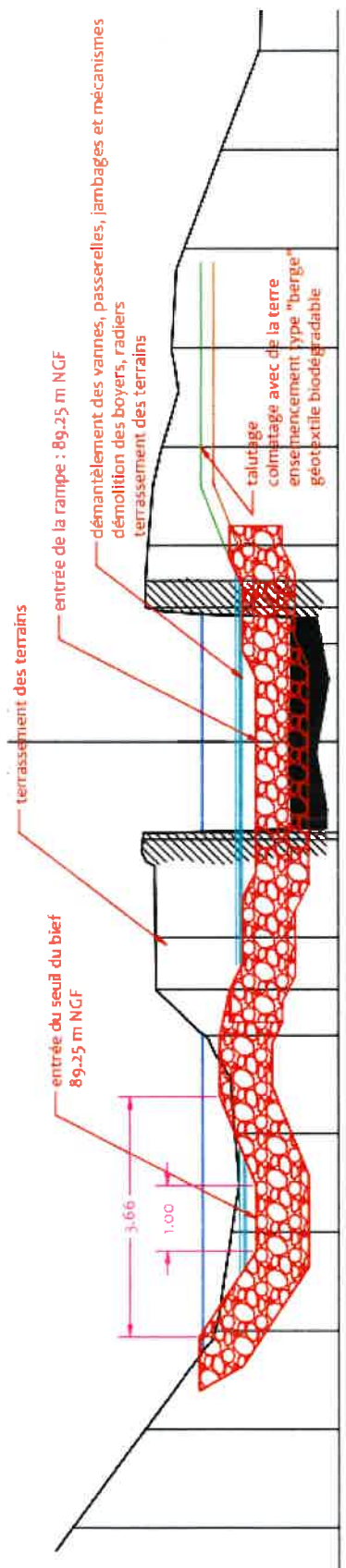
130 ml





Aménagements programmés

Remplacement Vannage du Rouloir :



Aménagements programmés

Terrassement du canal

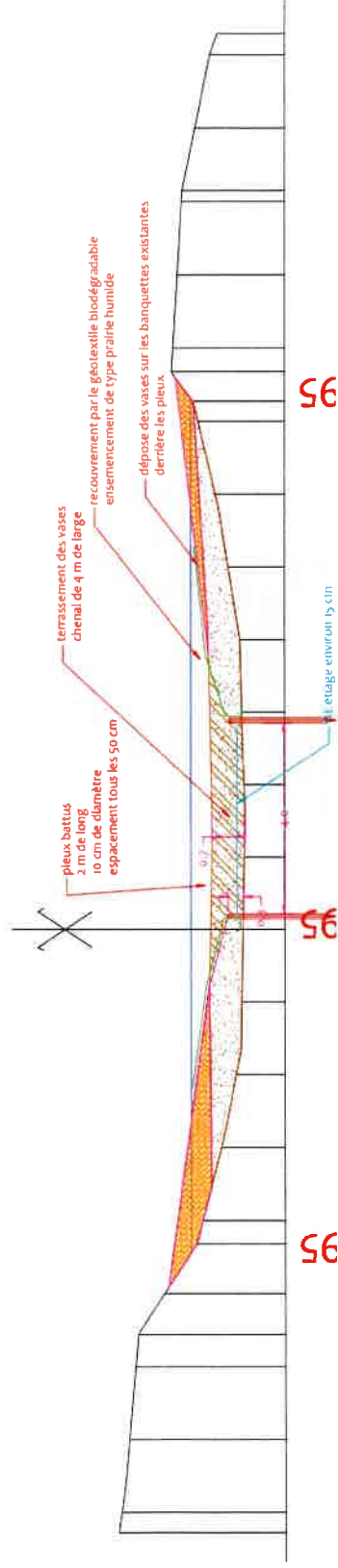


SYNDICAT MIXTE
D'AMÉNAGEMENT DU BASSIN DE
L'ITON

Rive Gauche

Rive Droite

Axe : Canal du Rouloir avec Bras Ouest



Rive Gauche

Rive Droite

Axe : Canal du Rouloir avec Bras Ouest



PROJET DE RESTAURATION DE LA CONTINUITÉ ÉCOLOGIQUE
ET D'AMÉNAGEMENT DU CANAL DU ROULOIR SUR LA
COMMUNE DE GLISOLLES



SYNDICAT MIXTE
D'AMÉNAGEMENT DU BASSIN DE
L'ITON

FIN



