

Les permanences du bus France services à Chamery

Parking de la salle polyvalente
(rue parallèle à la route de Champagne)

Les mardis
de 9h15 à 12h15 :

- 14 novembre 2023
- 19 décembre 2023
- 23 janvier 2024
- 20 février 2024
- 19 mars 2024
- 16 avril 2024
- 14 mai 2024
- 11 juin 2024
- 9 juillet 2024



CONTACT



Karen Paré
Chargée d'accueil et
d'accompagnement
du bus France services



busfranceservices@marne.fr



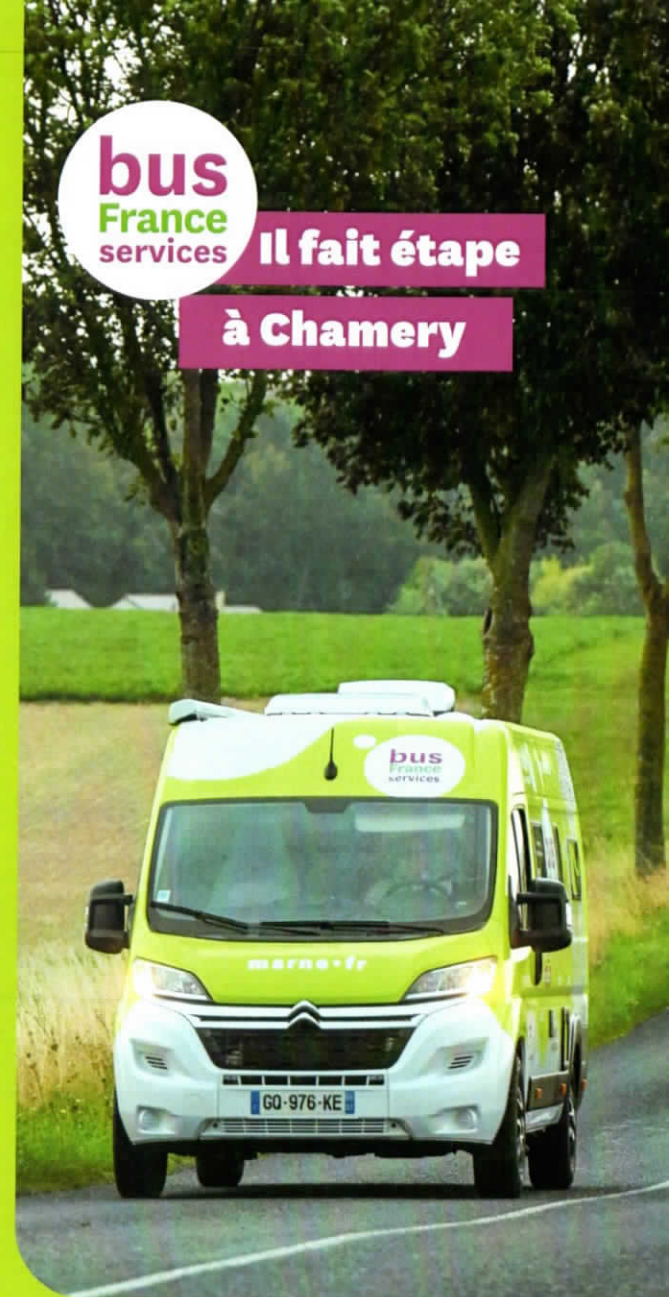
03 26 69 52 87

Conception graphique : Département de la Marne - crédits photo : Christophe Muepplé - octobre 2023

bus
France
services

Il fait étape

à Chamery




PRÉFET
DE LA MARNE
*Liberté
Égalité
Fraternité*


Marne
LE DÉPARTEMENT

marne.fr


PRÉFET
DE LA MARNE
*Liberté
Égalité
Fraternité*


Marne
LE DÉPARTEMENT

→ Je n'arrive pas à déclarer mes impôts en ligne

→ J'ai besoin d'être accompagné pour ma pension alimentaire

→ Je voudrais des renseignements pour préparer ma retraite

→ J'ai besoin d'aide pour accéder à mon compte Ameli

Le bus France services est là pour vous !

Proximité

La tournée du bus, c'est le retour du service public au cœur des territoires. Que vous ayez besoin de conseils pour vos démarches administratives ou besoin d'aide pour l'utilisation d'un service numérique, le bus France services vient à vous une demi-journée par mois, gratuitement et sans rendez-vous.

Accompagnement

Le bus France services vous offre un service public moderne et complet, qui vous apporte une réponse à visage humain. Deux travailleurs sociaux spécialement formés pour vous accompagner dans vos démarches administratives du quotidien vous accueillent dans un lieu atypique et agréable.

Numérique

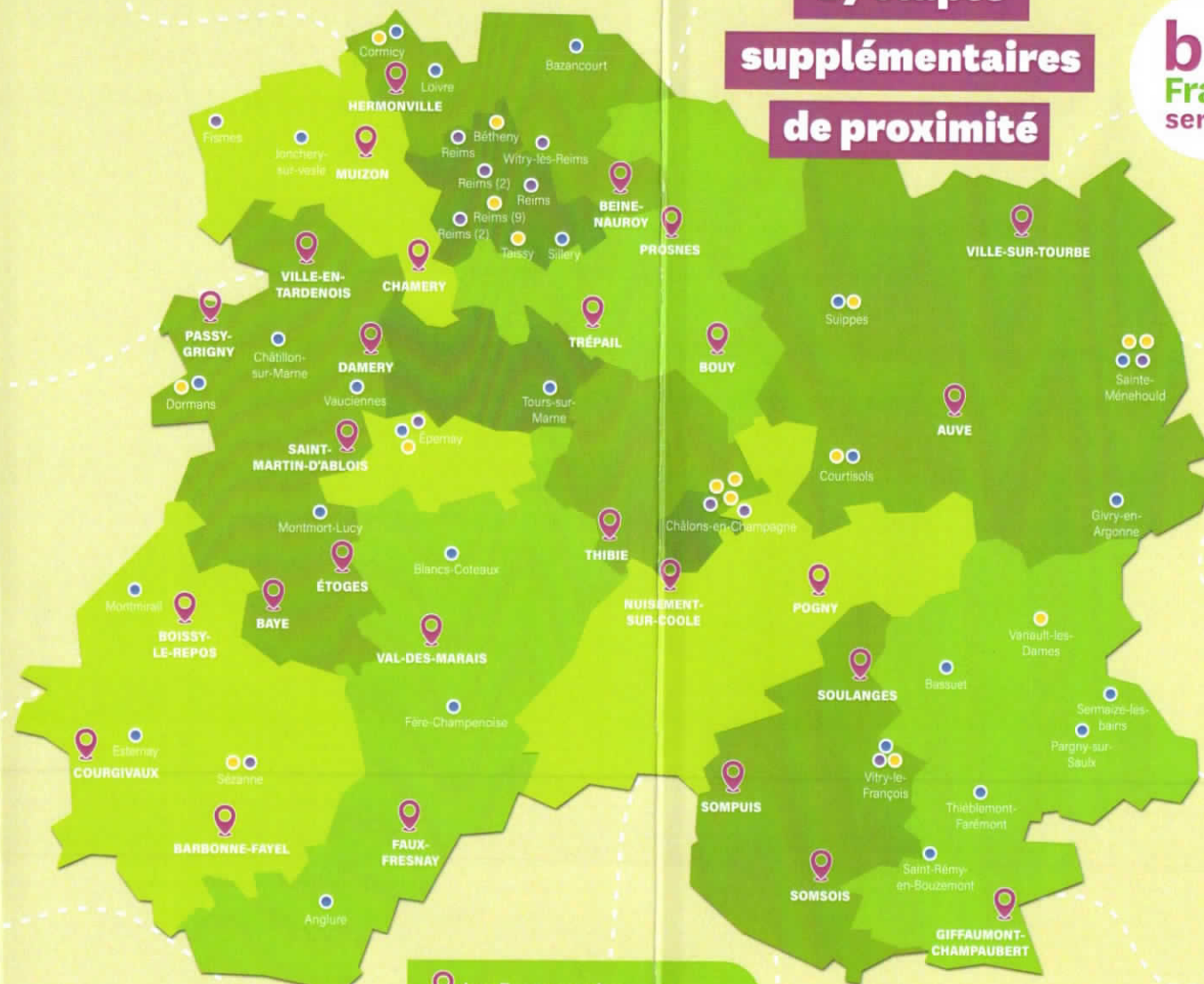
Création d'une adresse e-mail, simulation d'allocations, création de vos identifiants pour accéder au service public en ligne... Le bus France services permet un accès aux outils informatiques et une aide dans vos besoins numériques du quotidien.

Pour résoudre vos démarches les plus complexes, les agents peuvent aussi s'appuyer sur leurs correspondants au sein du réseau des neuf partenaires*.

* Caf, Carsat, CPAM, Finances Publiques, La Poste, MSA, Pôle Emploi, les tribunaux judiciaires et les services de l'Etat, la MDPH.

27 étapes
supplémentaires
de proximité

bus
France
services



- bus France services
- Conseiller numérique
- Structure ou antenne France Services
- Circonscription de la Solidarité Départementale (CSD)