



84240

MAIRIE ANSOUIS  
AFFICHAGE  
du MIDITRAÇAGE  
au .....

Tél : 04 90 09 83 79  
Fax : 04 90 09 96 12  
mairie@ansouis.fr

2024-11-04 V 12

**ARRETE PORTANT REGLEMENTATION TEMPORAIRE DE LA CIRCULATION A PARTIR DU 11 AVRIL  
2024 DURANT 90 JOURS.**

Le Maire de la Commune d'ANSOUIS  
VU le Code Général des Collectivités Territoriales  
VU le Code de la Route  
VU le Code Pénal  
VU Pose de signalisation verticale

*CONSIDERANT qu'il y a lieu de prévenir tous les risques  
d'accident de règlementer la circulation et des véhicules pendant la réalisation des travaux susvisés.*

**A R R E T E**

**ARTICLE 1 : La circulation des véhicules, sera réglementée suivant le plan d'exploitation de Cotelub.**

**ARTICLE 2 :** Le présent arrêté concerne la pose de signalisation verticale.

**ARTICLE 3 :** Les travaux se dérouleront sous l'entière responsabilité de Miditraçage 400, Chemin des roseaux 84450 Saint Saturnin Lees Avignon.

**ARTICLE 4 :** La signalisation du chantier sera conforme à la réglementation en vigueur et mise en place par l'entreprise Miditraçage. L'entreprise Miditraçage sera également chargée de réglementer la circulation au droit du chantier.

**ARTICLE 5 :** La responsabilité de l'entreprise Miditraçage sera engagée par l'insuffisance de la signalisation et par les modifications qu'elle apportera temporairement aux conditions de circulation.

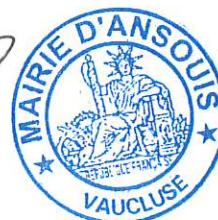
**ARTICLE 6 :** L'ouverture du chantier est subordonnée à la vérification par le Maître d'ouvrage de panneaux de signalisation de chantier nécessaires à la signalisation temporaire.

**ARTILCE 7 :** Les droits des tiers sont et demeurent expressément réservés, l'entreprise Miditraçage sera responsable de tous incidents survenus du fait des travaux.

**ARTICLE 8 :** Le présent arrêté sera affiché par l'entreprise Miditraçage à chaque extrémité du chantier ;

**ARTICLE 9 :** Monsieur Le Maire d'ANSOUIS, Monsieur le Commandant de la Brigade de Gendarmerie de PERTUIS, Madame la Directrice Générale des Services de Mairie sont chargés chacun en ce qui le concerne de l'exécution du présent arrêté.

*Fait à Ansois, le 11 avril 2024  
Géraud de Sabran-Pontevès,  
Le Maire*



# PLAN DE JALONNEMENT - Liaisons cyclables COTELUB



Code INSEE	Carrefour	ID mât	Latitude	Longitude
84002	1	1	43,740384	5,464263

Commune : Ansouis



## INFORMATIONS SUR LE MAT :

Code INSEE	A créer	Existant	Section	Nom voie
84002	Oui	Aucune signalisation	D60	Chemin de Sannes

## INFORMATIONS SUR LE(S) PANNEAU(X) :

ID panneau	Type	Référence	Direction	Hauteur	Dimensions	Logos	Pastilles	Mention	Lign
84002-1-1-1	Position	DV12	NULL	230	150x600	SC2/Logo liaisons COTELUB	14 Horaire	NULL	NULL
84002-1-1-2	Position	DV21a	Droite	210	150x600	NULL	NULL	Sannes 3,4	1
84002-1-1-3	Position	DV21a	Gauche	190	150x600	SC2	14 Anti-horaire	Cucuron via 14 4,7	1

0 15 30 m



### Itinéraire(s)

- COTELUB Liaisons sur chemins communaux
- Liaisons à aménager sur routes départementales

Pays d'Aigues à vélo

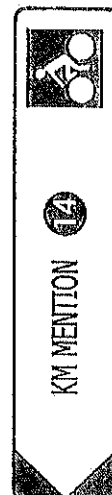
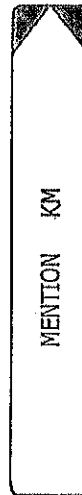
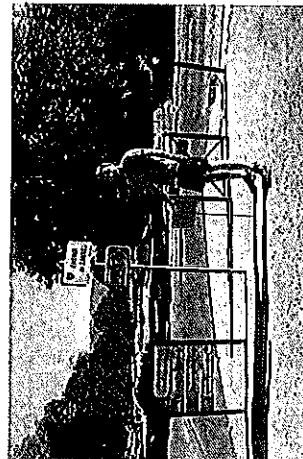
Signalisation horizontale

Panneaux

Mâts

### SITUATION :

Code mât	Numéro de Photo
84002-1-1	326

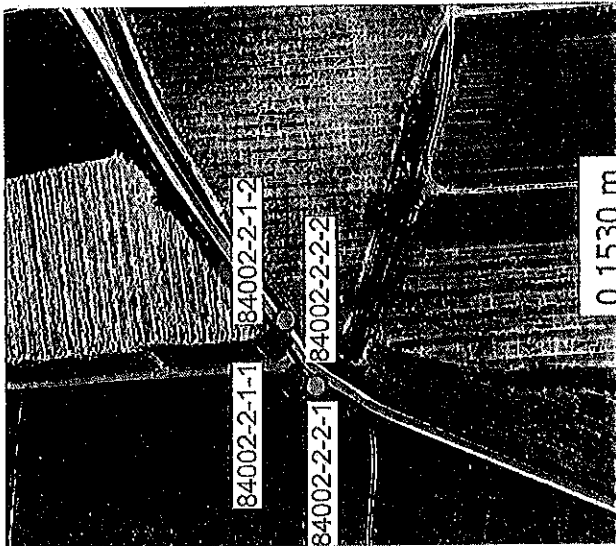


# PLAN DE JALONNEMENT - Liaisons cyclables COTELUB



Code INSEE	Carrefour	ID mât	Latitude	Longitude
84002	2	1	43,743867	5,466875

Commune : Ansouis

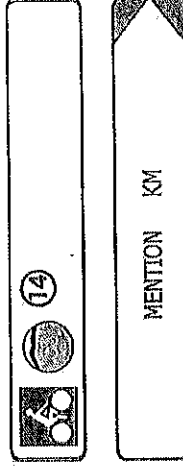


## INFORMATIONS SUR LE MAT :

Code INSEE	A créer	Existant	Section	Nom voie
84002	Non	Aucune signalisation	D60	Chemin de la Parine

## INFORMATIONS SUR LE(S) PANNEAU(X) :

ID panneau	Type	Référence	Direction	Hauteur	Dimensions	Logos	Pastilles	Mention	Ligne
84002-2-1-1	Position	DV12	NULL	170	600x150	SC2/Logo liaisons COTELUB	14 Horaire	NULL	NULL
84002-2-1-2	Position	DV21a	Droite	150	150x600	NULL	NULL	Sannes 4,3	1



Itinéraire(s)

— COTELUB Liaisons sur chemins communaux

● Signalisation horizontale

◆ Panneaux

● Mâts

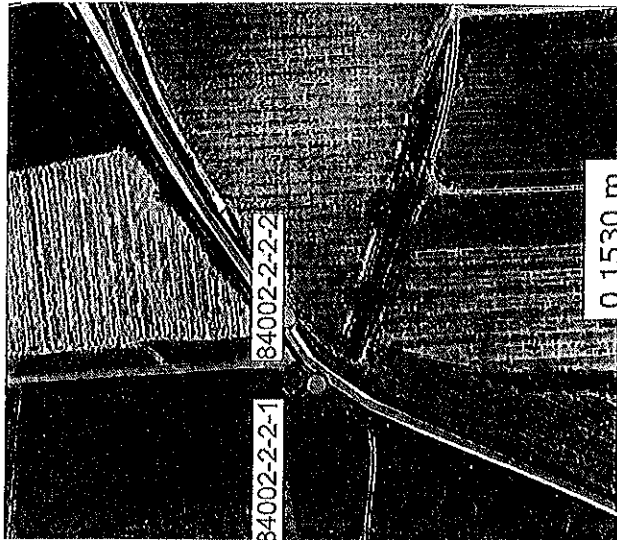
SITUATION :

Code mât	Numéro de Photo
84002-2-1	328



Code INSEE	Carrefour	ID mât	Latitude	Longitude
84002	2	2	43,743783	5,466666

Commune : Ansouis



Itinéraire(s)

— COTELUB Liaisons sur chemins communaux

○ Signalisation horizontale

◇ Panneaux

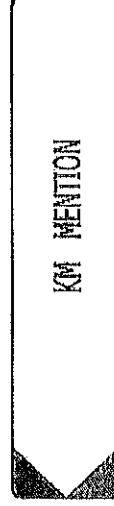
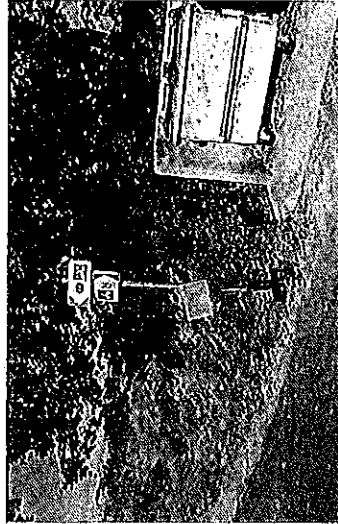
● Mâts

INFORMATIONS SUR LE MAT :

Code INSEE	A créer	Existant	Section	Nom Voie	Observé
84002	Non	Directionnel vélo dédié	D60	Chemin de la Parine	Déposer panneaux existants

INFORMATIONS SUR LE(S) PANNEAU(X) :

ID panneau	Type	Référence	Direction	Hauteur	Dimensions	Logos	Pasfiles	Mention	Lign.
84002-2-2-1	Position	DV12	NULL	170	150x600	SC2/Logo liaisons COTELUB	14 Anti-horaire	NULL	NULL
84002-2-2-2	Position	DV21a	Gauche	150	150x600	NULL	NULL	Ansouis 0,6	1



SITUATION :

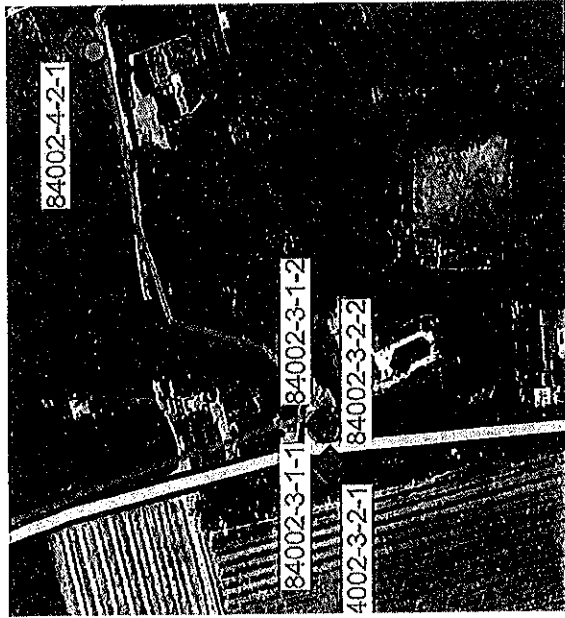
Code mât	Numéro de Photo
84002-2-2	329

# PLAN DE JALONNEMENT - Liaisons cyclables COTELUB



Code INSEE	Carrefour	ID mât	Latitude	Longitude
84002	3	1	43,749026	5,454774

Commune : Ansouis



## INFORMATIONS SUR LE MAT :

Code INSEE	A créer	Existant	Section	Nom voie
84002	Non	Directionnel auto dédié	D60	Traverse du Moulin de Fuveau

## INFORMATIONS SUR LE(S) PANNEAU(X) :

ID panneau	Type	Référence	Direction	Hauteur	Dimensions	Logos	Pastilles	Mention	Ligne
84002-3-1-1	Position	DV12	NULL	120	150x600	SC2/Logo liaisons COTELUB	NULL	NULL	NULL
84002-3-1-2	Position	DV21a	Gauche	100	150x600	NULL	NULL	Ansouis 1,9	1

0 15 30 m



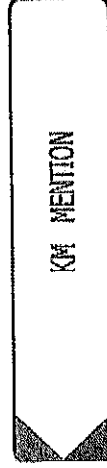
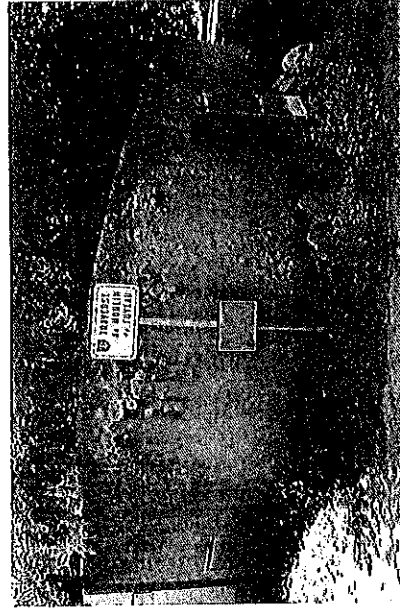
### Itinéraire(s)

— COTELUB Liaisons sur chemins communaux

○ Signalisation horizontale

◇ Panneaux

● Mâts



### SITUATION :

Code mât	Numéro de Photo
84002-3-1	373

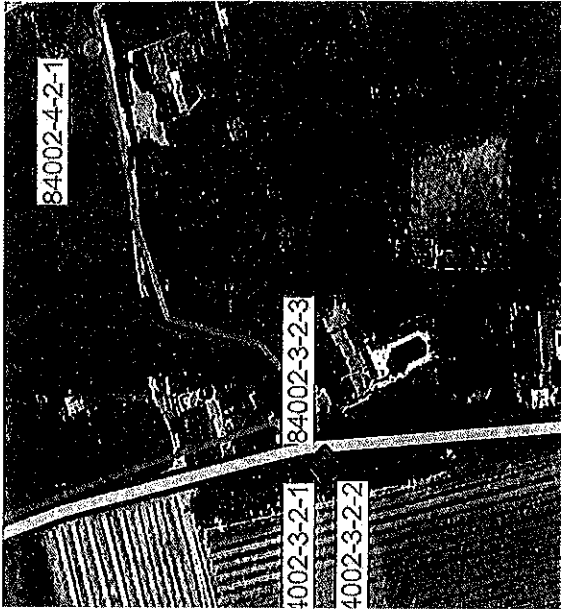


# PLAN DE JALONNEMENT - Liaisons cyclables COTELUB



Code INSEE	Carrefour	ID mât	Latitude	Longitude
84002	3	2	43,749014	5,454618

Commune : Ansouis



## INFORMATIONS SUR LE MAT :

Code INSEE	A créer	Existant	Section	Nom voie
84002	Non	Directionnel auto dédié	D60	Chemin du Long Bosquet

## INFORMATIONS SUR LE(S) PANNEAU(X) :

ID panneau	Type	Référence	Direction	Hauteur	Dimensions	Logos	Pasilles
84002-3-2-1	Position	DV12	NULL	190	150x600	SC2/Logo liaisons COTELUB	14 Anti-horaire
84002-3-2-2	Position	DV21a	Droite	170	150x600	NULL	NULL
84002-3-2-3	Présignalisation	DV43d	Tout droit	100	150x600	SC2	14 Horaire

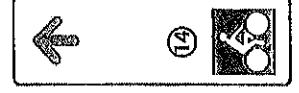
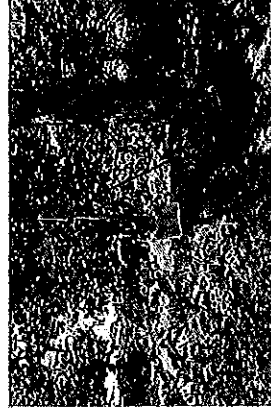
ID panneau	Mention	Lignes
84002-3-2-1	NULL	NULL
84002-3-2-2	Campnig le Moulin / à Vent 1,8	2
84002-3-2-3	NULL	NULL

0 15 30 m



## Itinéraire(s)

- COTELUB Liaisons sur chemins communaux
- ⊙ Signalisation horizontale
- ◇ Panneaux
- Mâts



## SITUATION :

Code mât	Numero de Photo
84002-3-2	374

Vélo Loisir Provence - P-E Tainturier 2023

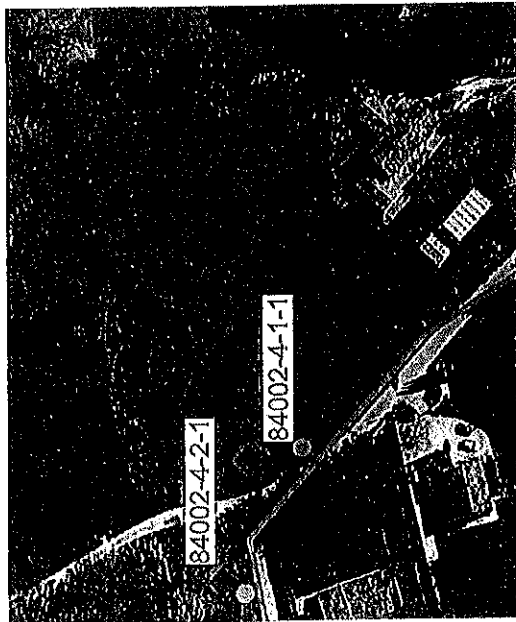


# PLAN DE JALONNEMENT - Liaisons cyclables COTELUB



Code INSEE	Carrefour	ID mât	Latitude	Longitude
84002	4	1	43,749622	5,456603

Commune : Ansouis



0 15 30 m



## Itinéraire(s)

— COTELUB Liaisons sur chemins communaux

○ Signalisation horizontale

◇ Panneaux

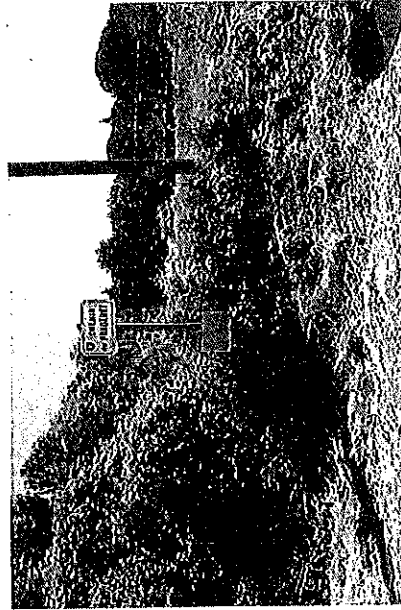
● Mâts

## INFORMATIONS SUR LE MAT :

Code INSEE	A créer	Existant	Section	Nom voie
84002	Non		D60	Chemin de Praderet

## INFORMATIONS SUR LE(S) PANNEAU(X) :

ID panneau	Type	Référence	Direction	Hauteur	Dimensions	Logos
84002-4-1-1	Position	DV21c	Droite	150	150x600	SC2/Logo liaisons COTELUB



SITUATION :

Code mât	Numéro de Photo
84002-4-1	376



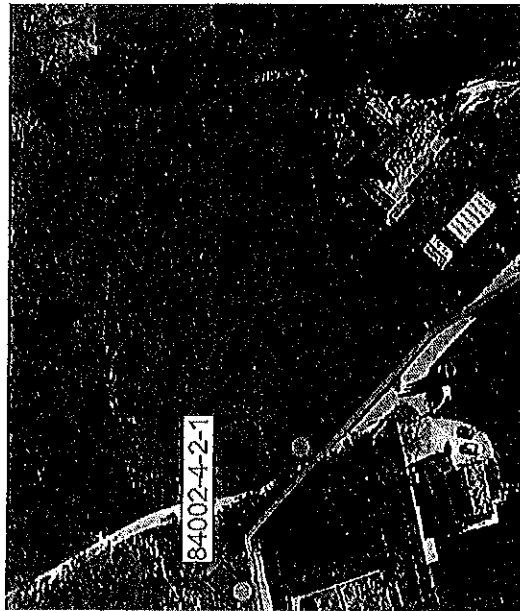


# PLAN DE JALONNEMENT - Liaisons cyclables COTELUB



Code INSEE	Carrefour	ID mât	Latitude	Longitude
84002	4	2	43,749679	5,456287

Commune : Ansouis



## INFORMATIONS SUR LE MAT :

Code INSEE	A créer	Existant	Section	Nom voie
84002	Non	Directionnel auto dédié	D60	Traverse du Moulin de Fuveau

## INFORMATIONS SUR LE(S) PANNEAU(X) :

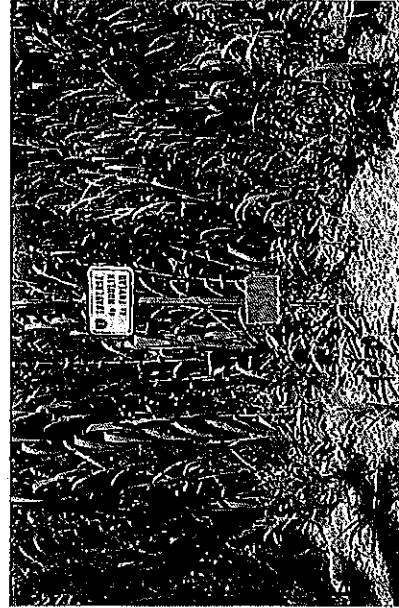
ID panneau	Type	Référence	Direction	Hauteur	Dimensions	Logos
84002-4-2-1	Position	DV21c	Gauche	150	150x600	SC2/Logo liaisons COTELUB

0 15 30 m



### Itinéraire(s)

- COTELUB Liaisons sur chemins communaux
- Signalisation horizontale
- ◇ Panneaux
- Mâts



### SITUATION :

Code mât	Numéro de Photo
84002-4-2	377

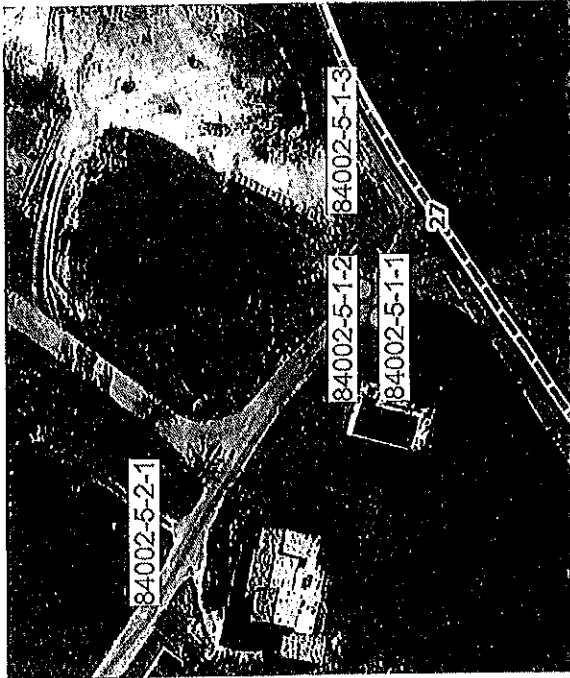
Vélo Loisir Provence - P-E Tainturier 2023





Code INSEE	Carrefour	ID mât	Latitude	Longitude
84002	5	1	43,740087	5,463199

Commune : Ansouis



0 15 30 m

Itinéraire(s)

- COTELUB Liaisons sur chemins communaux
- - - Liaisons à aménager sur routes départementales

○ Pays d'Aigues à vélo

○ Signalisation horizontale

◆ Panneaux

● Mâts

SITUATION :

Code mât	Numéro de Photo
84002-5-1	384

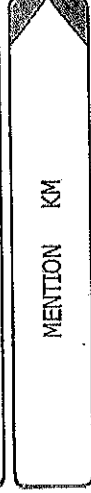
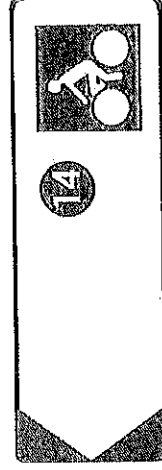
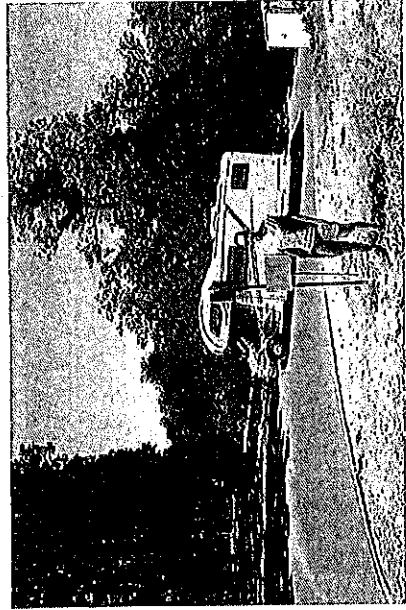
INFORMATIONS SUR LE MAT :

Code INSEE	A créer	Existant	Section	Nom voie
84002	Oui	Aucune signalisation	D60	Chemin de prederet

INFORMATIONS SUR LE(S) PANNEAU(X) :

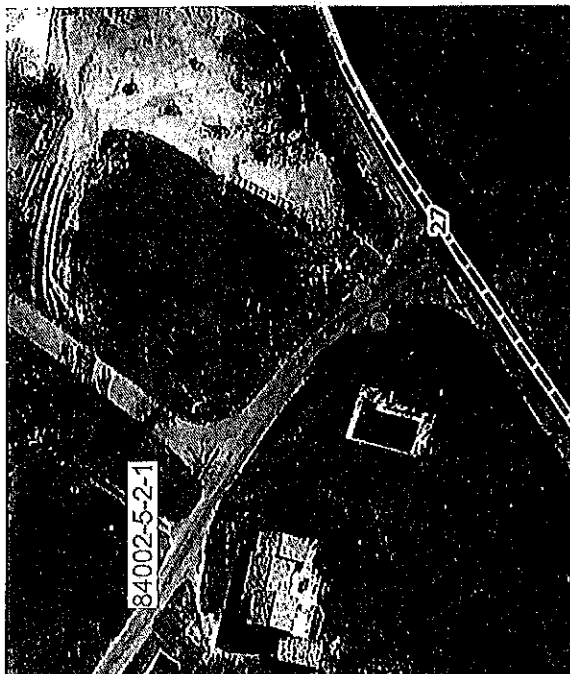
ID panneau	Type	Référence	Direction	Hauteur	Dimensions	Logos	Pastilles
84002-5-1-1	Position	DV12	NULL	140	150x600	SC2/Logo liaisons COTELUB	NULL
84002-5-1-2	Position	DV21a	Droite	120	150x600	NULL	NULL
84002-5-1-3	Position	DV21c	Gauche	100	150x600	SC2	14 Anti-horaire

ID panneau	Mention	Lignes
84002-5-1-1	NULL	NULL
84002-5-1-2	Camping le Moulin / à vent 3,2	2
84002-5-1-3	NULL	NULL



Code INSEE	Carrefour	ID mât	Latitude	Longitude
84002	5	2	43,740429	5,462371

Commune : Ansouis



Itinéraire(s)

- COTELUB Liaisons sur chemins communaux
- Liaisons à aménager sur routes départementales
- Pays d'Aigues à vélo
- Signalisation horizontale
- Panneaux
- Mâts

SITUATION :

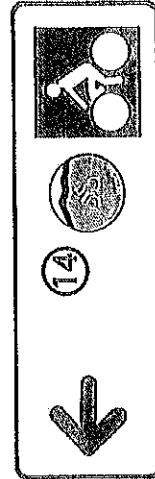
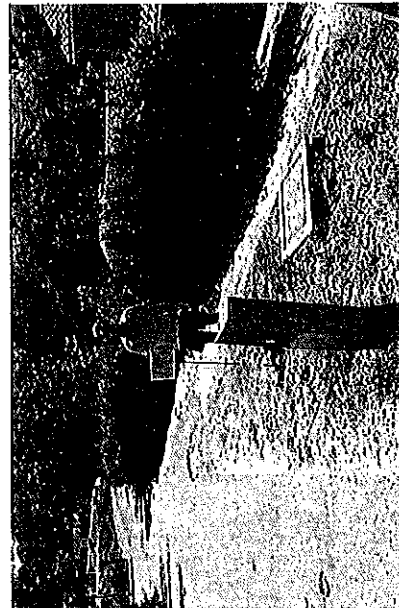
Code mât	Numéro de Photo
84002-5-2	385

INFORMATIONS SUR LE MAT :

Code INSEE	A créer	Existant	Section	Nom voie
84002	Oui		Aucune signalisation D60	Chemins de Prederet

INFORMATIONS SUR LE(S) PANNEAU(X) :

ID panneau	Type	Référence	Direction	Hauteur	Dimensions	Logos	Pastilles
84002-5-2-1	Présignalisation	DV43c	Gauche	100	150x600	SC2/Logo liaisons COTELUB	14 Horaire



# PLAN DE JALONNEMENT - Liaisons cyclables COTELUB



Code INSEE	Carrefour	ID mât	Latitude	Longitude
84002	6	1	43,737779	5,465724

Commune : Ansois

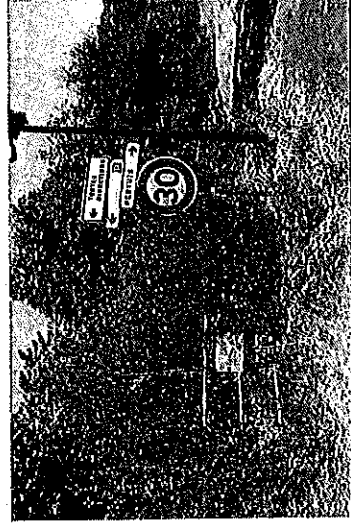


## INFORMATIONS SUR LE MAT :

Code INSEE	A créer	Existant	Section	Nom Voie
84002	Oui	Aucune signalisation	D60	Chemin de Pertuis

## INFORMATIONS SUR LE(S) PANNEAU(X) :

ID panneau	Type	Référence	Direction	Hauteur	Dimensions	Logos	Mention	Ligne
84002-6-1-1	Position	DV12	NULL	120	150x600	SC2/Logo liaisons COTELUB	NULL	NULL
84002-6-1-2	Position	DV21a	Droite	100	150x600	NULL	La Tour-d'Aigues 7,4	1

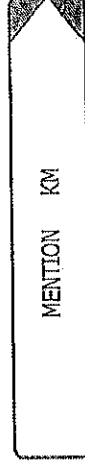


0 15 30 m



### Itinéraire(s)

- COTELUB Liaisons sur chemins communaux
- Signalisation horizontale
- ◆ Panneaux
- Mâts



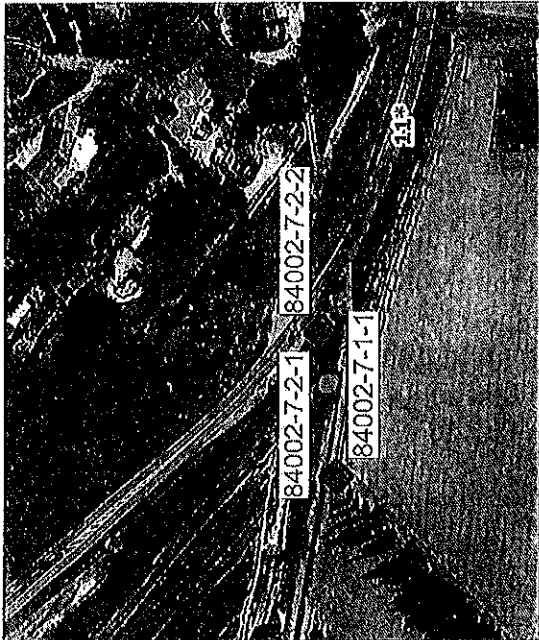
### SITUATION :

Code mât	Numero de Photo
84002-6-1	388



Code INSEE	Carrefour	ID mât	Latitude	Longitude
84002	7	1	43,736938	5,469219

Commune : Ansouis



INFORMATIONS SUR LE MAT :

Code INSEE	A créer	Existant	Section	Nom voie
84002	Oui	Aucune signalisation	D60	Chemin de Pertuis

INFORMATIONS SUR LE(S) PANNEAU(X) :

ID panneau	Type	Référence	Direction	Hauteur	Dimensions	Logos
84002-7-1-1	Présignalisation	DV43a	Droite	100	150x600	SC2

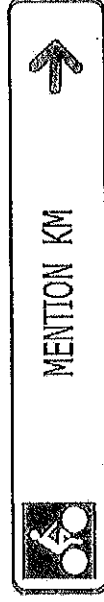
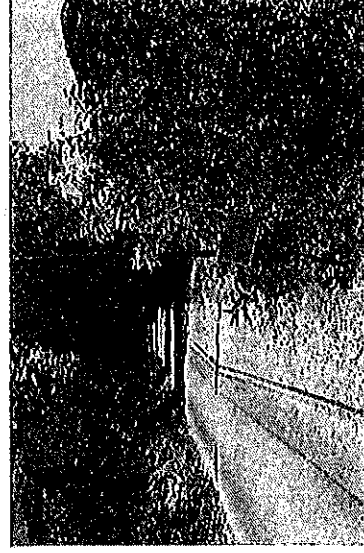
ID panneau	Mention	Lignes
84002-7-1-1	La Tour-d'Aigues 7	1

0 15 30 m



Itinéraire(s)

- COTELUB Liaisons sur chemins communaux
- Signalisation horizontale
- ◇ Panneaux
- Mâts
- Sections à sécuriser sur routes départementales



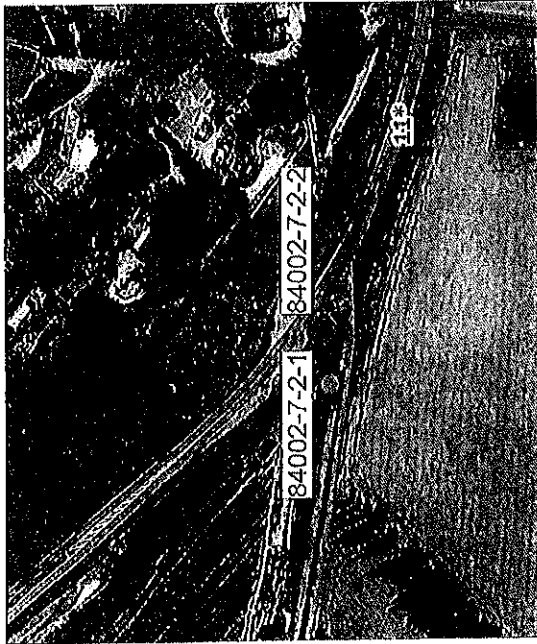
MENTION KM

SITUATION :

Code mât	Numéro de Photo
84002-7-1	390

Code INSEE	Carrefour	ID mât	Latitude	Longitude
84002	7	2	43,736972	5,469858

Commune : Ansouis



INFORMATIONS SUR LE MAT :

Code INSEE	A créer	Existant	Section	Nom voie
84002			D60	Chemin de Pertuis

INFORMATIONS SUR LE(S) PANNEAU(X) :

ID panneau	Type	Reference	Direction	Hauteur	Dimensions	Logos
84002-7-2-1	Position	DV12	NULL	120	150x600	SC2/Logo liaisons COTELUB
84002-7-2-2	Position	DV21a	Gauche	100	150x600	NULL

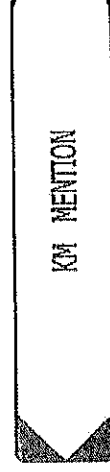
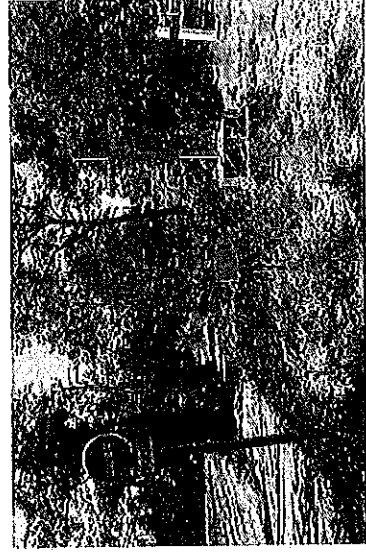
ID panneau	Mention	Lignes
84002-7-2-1	NULL	NULL
84002-7-2-2	Ansouis 0,5	1

0 15 30 m



Itinéraire(s)

- COTELUB Liaisons sur chemins communaux
- Signalisation horizontale
- ◆ Panneaux
- Mâts
- Sections à sécuriser sur routes départementales



SITUATION :

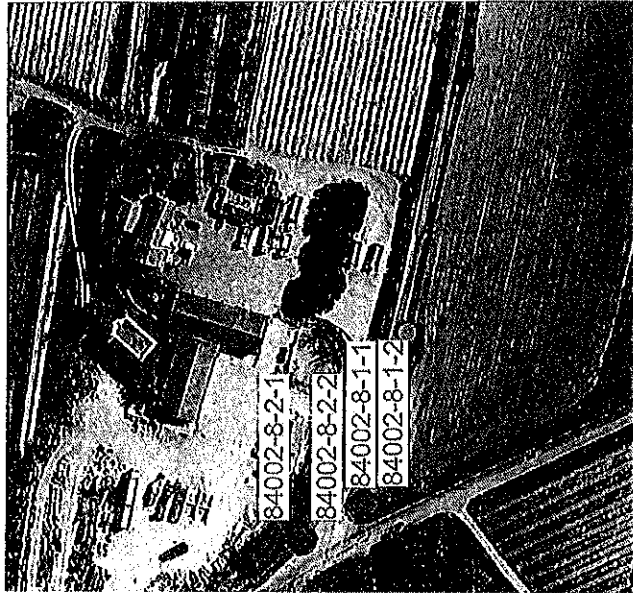
Code mât	Numéro de Photo
84002-7-2	391

# PLAN DE JALONNEMENT - Liaisons cyclables COTELUB



Code INSEE	Carrefour	ID mât	Latitude	Longitude
84002	8	1	43,732545	5,487406

Commune : Ansouis



0 15 30 m



Itinéraire(s)

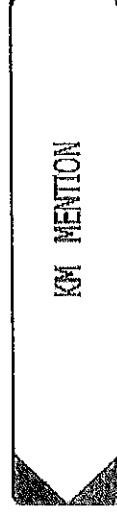
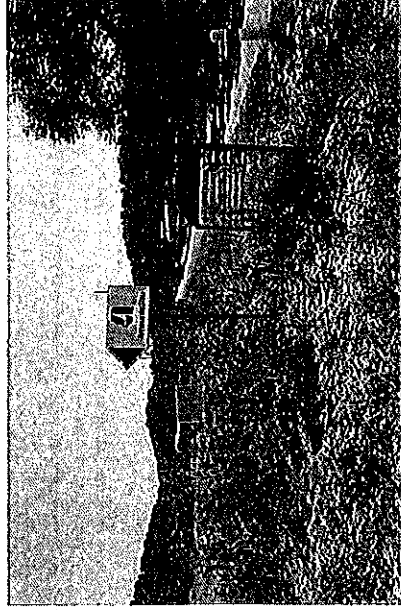
- COTELUB Liaisons sur chemins communaux
- Signalisation horizontale
- ◆ Panneaux
- Mâts

## INFORMATIONS SUR LE MAT :

Code INSEE	A créer	Existant	Section	Nom voie
84002	Oui	Aucune signalisation	D60	Chemin d'Ansouis à La Tour-d'Aigues

## INFORMATIONS SUR LE(S) PANNEAU(X) :

ID panneau	Type	Référence	Direction	Hauteur	Dimensions	Logos	Mention	Ligne
84002-8-1-1	Position	DV12	NULL	120	150x600	SC2/Logo liaisons COTELUB	NULL	NULL
84002-8-1-2	Position	DV21a	Gauche	100	150x600	NULL	La Tour-d'Aigues 5,4	1



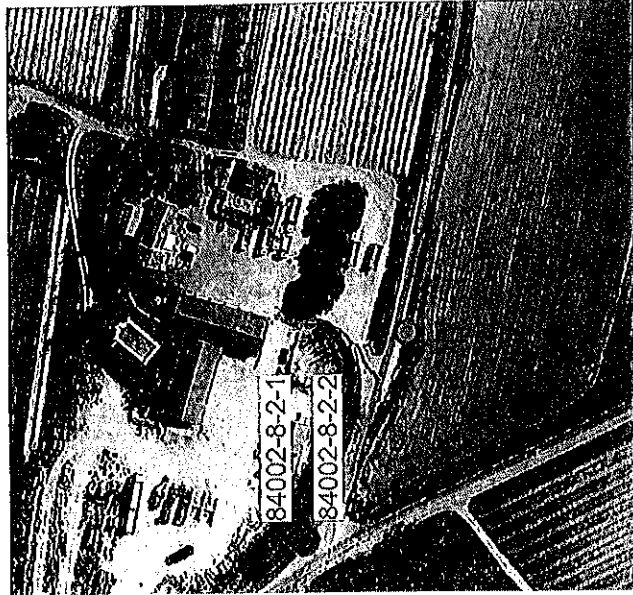
SITUATION :

Code mât	Numero de Photo
84002-8-1	393



Code INSEE	Carrefour	ID mât	Latitude	Longitude
84002	8	2	43,732727	5,48728

Commune : Ansouis



0 15 30 m



Itinéraire(s)

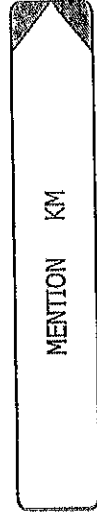
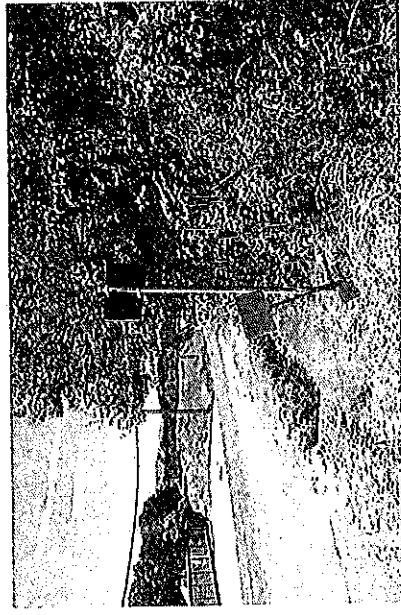
- COTELUB Liaisons sur chemins communaux
- Signalisation horizontale
- Panneaux
- Mâts

INFORMATIONS SUR LE MAT :

Code INSEE	A créer	Existant	Section	Nom voie
84002	Non	Directionnel auto dédié	D60	Chemin d'Ansouis à La Tour-d'Aigues

INFORMATIONS SUR LE(S) PANNEAU(X) :

ID panneau	Type	Référence	Direction	Hauteur	Dimensions	Logos	Mention	Lignes
84002-8-2-1	Position	DV12	NULL	120	150x600	SC2/Logo liaisons COTELUB	NULL	NULL
84002-8-2-2	Position	DV21a	Droite	100	150x600	NULL	Ansouis 1,9   1	1



SITUATION :

Code mât	Numéro de Photo
84002-8-2	394