

Qu'est-ce que l'EPN ?

L'Espace Public Numérique (EPN) est un lieu ouvert à tous les publics (enfants, étudiants, demandeurs d'emploi, salariés, seniors...), équipé en informatique et connecté à internet. Un médiateur qualifié vous accompagne dans l'utilisation du numérique à travers des **ateliers individuels** (suivi ou accès libre) et **collectifs** (activités d'initiation ou perfectionnement variées et encadrées).

Activités

Différents ateliers classiques sont proposés : prise en main d'internet, accompagnement pour des démarches administratives, découverte des outils de bureautique, des réseaux sociaux, de la photographie numérique et de la vidéo...

Des ateliers spécifiques sont aussi possibles sur rendez-vous : initiation aux nouvelles technologies (impression 3D, réalité virtuelle, drone...).

Connected Seniors

Dans le cadre du Plan Local Autonomie, **15 tablettes numériques sont mises à disposition gratuitement** aux personnes âgées de plus de 60 ans résidant sur le territoire Côte Ouest Centre Manche* dans les Espaces Publics Numériques. En empruntant cet outil, les seniors peuvent découvrir la tablette numérique, tester les applications installées et bénéficier d'une initiation avec les médiateurs numériques pour comprendre son utilisation.



*Auxais, Bretteville-sur-Ay, Créances, Doville, Feugères, La Feuillie, Geffosses, Gonfreville, Gorges, La Haye, Laulne, Lessay, Marchésieux, Millières, Montsenelle, Nay, Neufmesnil, Périers, Pirou, Le Plessis-Lastelle, Raids, Saint-Germain-sur-Ay, Saint-Germain-sur-Sèves, Saint-Martin-d'Aubigny, Saint-Nicolas-de-Pierrepont, Saint-Patrice-de-Claids, Saint-Sauveur-de-Pierrepont, Saint-Sébastien-de-Raids, Varengebec et Vesly.

Réalisation Communauté de Communes Côte Ouest Centre Manche et Maison du Pays de Lessay. Photos EPN de La Haye et Périers : Thierry HOUVEL. Parution : juin 2022. Réédition : octobre 2023. Impression : Versailles Normand (14 rue de Poterie, 50700 VALOGNES). Tirage : 1 500 exemplaires. Ne pas jeter sur la voie publique.

Les tarifs

Accès libre

- **Tout public** : 1,50 €/heure + 3 impressions Noir & Blanc
- **Moins de 26 ans ou demandeurs d'emploi** (dans le cadre de leurs recherches) : Gratuit

Ateliers d'initiation

- **Séance individuelle tout public** : 5 €
- **Séances collectives tout public** :
 - Carte* 5 séances : 16,50 €
 - Carte* 10 séances : 33 €
- **Moins de 26 ans** : Gratuit

Séance découverte gratuite !

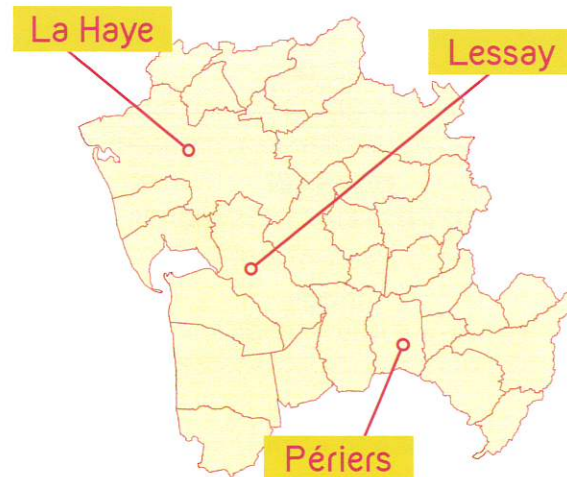
Impressions

- Carte* 25 impressions Noir & Blanc : 2 €
- Carte* 10 impressions Couleurs : 2 €

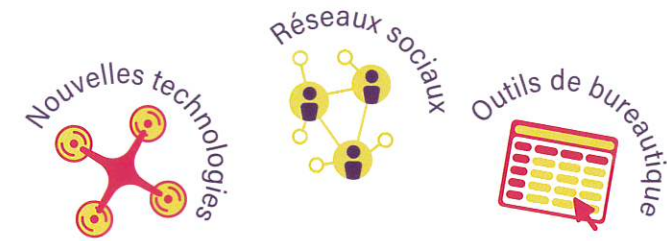
*Les cartes sont valables dans tous les Espaces Publics Numériques du territoire Côte Ouest Centre Manche.

Où retrouver les EPN ?

Les Espaces Publics Numériques sont situés dans les pôles de proximité de la Communauté de Communes (La Haye et Périers) et à la Maison du Pays de Lessay.



Les **Espaces Publics Numériques** vous accompagnent aux usages du numérique



Espaces Publics Numériques

f | www.cocm.fr



EPN à La Haye



Jean-François MABIRE

Médiateur numérique

Coordonnées



**Communauté de Communes
Côte Ouest Centre Manche**
20 rue des Aubépinés 50250 LA HAYE



e pn@cocm.fr



02 33 07 60 75

Horaires d'ouverture

Lundi

- Fermé la journée

Mardi

- 9 h à 12 h 30 • 13 h 30 à 18 h

Mercredi

- Fermé le matin • 13 h 30 à 18 h

Judi

- 9 h à 12 h 30 • 13 h 30 à 18 h

Vendredi

- 9 h à 12 h 30 • 13 h 30 à 18 h

EPN à Lessay



Aurélié LAMY

Médiatrice numérique

Coordonnées



Maison du Pays de Lessay
11 place Saint-Cloud 50430 LESSAY



e pn@mdplessay.fr



02 33 46 84 69

Horaires d'ouverture

Lundi

- 8 h 30 à 12 h 30 • 13 h 30 à 17 h 30

Mardi

- 8 h 30 à 12 h 30 • 13 h 30 à 17 h 30

Mercredi

- 8 h 30 à 12 h 30 • 13 h 30 à 17 h 30

Judi

- 8 h 30 à 12 h 30 • 13 h 30 à 17 h 30

Vendredi

- 8 h 30 à 12 h 30 • 13 h 30 à 16 h 30

EPN à Périers



Stéphane LEFRANÇOIS

Médiateur numérique

Coordonnées



**Communauté de Communes
Côte Ouest Centre Manche**
4 place du Fairage 50190 PÉRIERS



e pn@cocm.fr



02 14 15 00 18

Horaires d'ouverture

Lundi

- Fermé la journée

Mardi

- 9 h à 12 h 30 • 13 h 30 à 18 h

Mercredi

- 9 h à 12 h 30 • 13 h 30 à 18 h

Judi

- 9 h à 12 h 30 • Fermé l'après-midi

Vendredi

- 9 h à 12 h 30 • 13 h 30 à 18 h