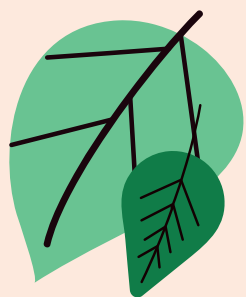


Participez à  
**L'AVENIR CYCLABLE**  
de Plaine Limagne !



JEUDI  
**16**  
MAI

**À 16H**

MAISON DE L'ENFANCE  
ET LA JEUNESSE  
À MARINGUES  
8 BIS ROUTE DE VICHY



VENEZ PARTAGER VOS IDÉES  
ET ATTENTES POUR AMÉLIORER LA PRATIQUE  
DU VÉLO LORS D'UN ATELIER DE CONCERTATION.