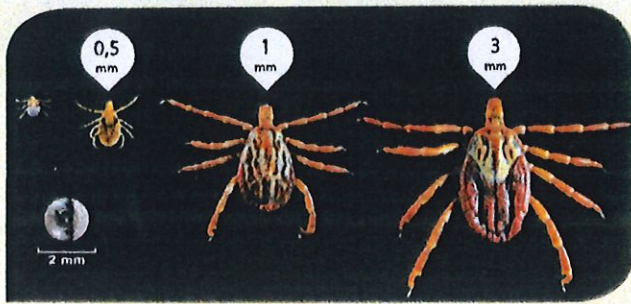


QU'EST CE QU'UNE TIQUE ?



La tique est un **acarien parasite visible à l'œil nu mais de très petite taille**. Grâce à son appareil buccal appelé « rostre », elle **vit ancrée sur la peau des mammifères sauvages** (gibiers, oiseaux, rongeurs) **ou d'élevage** (vaches, chevaux...). Une fois fixées à leur peau, les tiques se gorgent de leur sang pour se développer.

Il s'agit d'un **vecteur important de maladie chez l'homme** : si une tique mord un animal infecté par une bactérie ou un virus, et qu'elle mord ensuite un être humain, celui-ci peut alors être infecté. **La morsure d'une tique peut notamment être responsable de la maladie de Lyme** (ou borréliose de Lyme).

OÙ PEUT-ON LA RENCONTRER ?

La tique vit dans **les milieux humides** : bois, buissons, prairies, et dans les espaces verts des villes (parcs et jardins). Même si elle **peut être retrouvée tout au long de l'année**, le risque est beaucoup plus important au printemps et au début de l'automne en raison de conditions climatiques favorables à son développement.

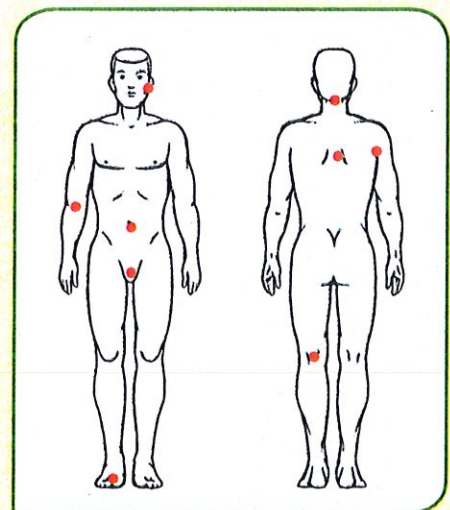
► **Gare aux tiques quand vous pratiquez une activité de travail ou de loisir en pleine nature : promenade, camping, entretien des chemins forestiers, pêche...**

ATTENTION, DANGER !

La morsure d'une tique est **indolore et peut passer inaperçue**. Les parties du corps les plus exposées sont les plis des genoux, de l'aîne, des aisselles, des organes génitaux et du cuir chevelu car ce sont des endroits chauds et humides, là où la peau est la plus fine.

La tique peut rester accrochée plus ou moins longtemps, jusqu'à ce que son « repas sanguin » soit terminé.

Plus le temps passe, plus le risque de contamination est important.



Les différents endroits possibles d'une morsure de tique